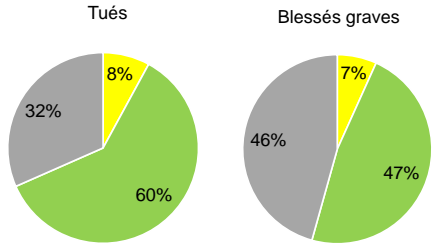


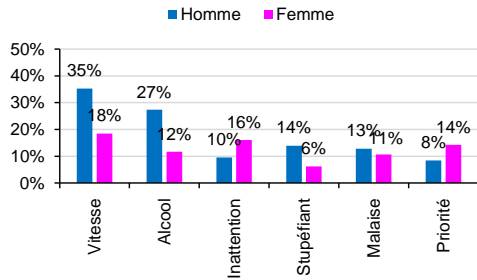
Les victimes selon les réseaux routiers



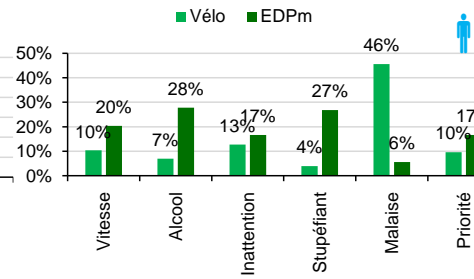
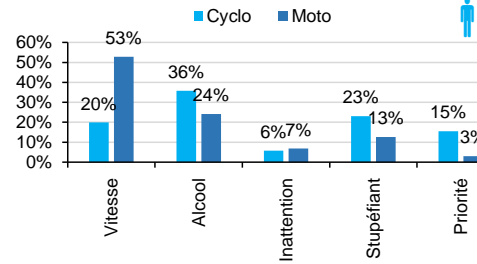
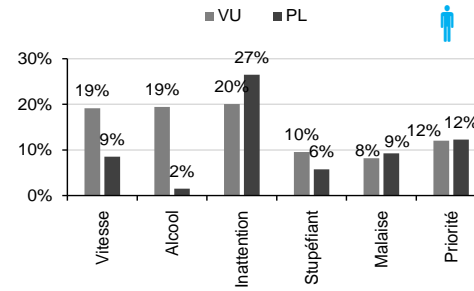
- Autoroutes :**
259 tués (+20 tués)
1 100 blessés graves (+4%)
- Routes hors agglomération :**
1 973 tués (+49 tués)
8 200 blessés graves (+8%)
- Voies en agglomération :**
1 031 tués (+1 tués)
7 400 blessés graves (+3%)

Facteurs d'accidents mortels (2023-2025)

présomés responsables en voiture



présomés responsables hommes en véhicule utilitaire ou poids lourd



Le fichier BAAC (Bulletin d'analyse des accidents corporels de la circulation routière) est enregistré par la gendarmerie et la police nationales. Les forces de l'ordre ne sont cependant pas appelées systématiquement sur les accidents non mortels. Aussi une estimation du nombre de blessés selon la gravité AIS (abbreviated injury scale) est produite avec l'appui de l'Université Gustave Eiffel.

En savoir plus : www.onisr.securite-routiere.gouv.fr

Source : ONISR – Chiffres clés 2025 France métropolitaine
Résultats définitifs



LA SÉCURITÉ ROUTIÈRE

2025

Les accidents de la route en France métropolitaine

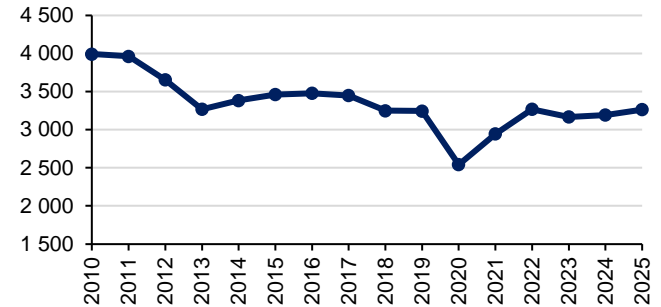
Chiffres clés (résultats définitifs)

3 263 personnes
sont décédées en
2025 (+2%)

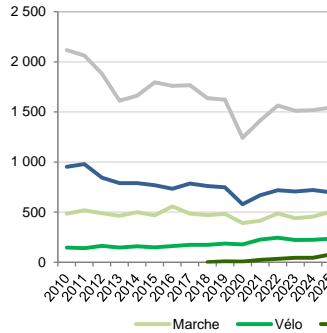
247 000 personnes
ont été blessées
(+5%)

dont 17 000
blessées
gravement **(+5%)**

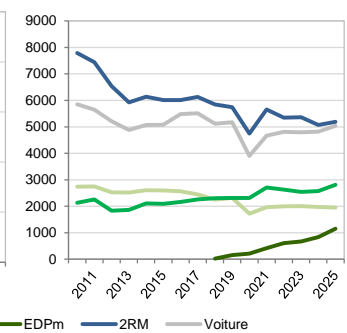
Evolution du nombre de tués annuels en France métropolitaine



Personnes tuées



Blessés graves



Définitions

- Marche** : piétons à pied, en rollers, trottinettes classiques
- Vélo** : cyclistes en vélo mécanique ou à assistance électrique
- EDPm** : engins de déplacement personnel motorisés (trottinettes électriques, gyropodes, ...)
- 2RM** : deux-roues motorisés (cyclomoteurs, motos, scooters à 2, 3, 4 roues)
- Voiture** : occupants de véhicules de tourisme
- VU** : véhicules utilitaires
- PL** : poids lourds
- TC** : bus et cars

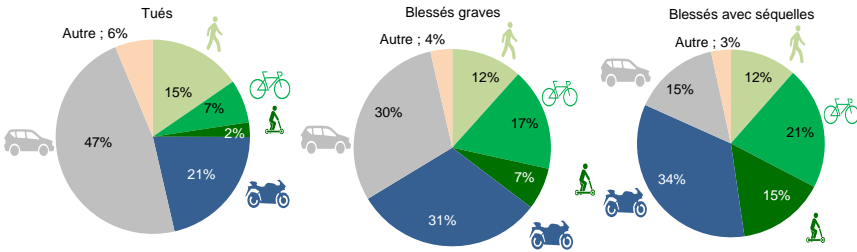


29 mai 2026

Les victimes selon le mode de déplacement

Les occupants de VT représentent encore près de la moitié des décès (47%).

Les usagers vulnérables - non carrossés (piétons, cyclistes, EDPm et 2RM) représentent 47% des décès et 67% des blessés graves.



Piétons :

503 tués (+47 tués)
2 000 blessés graves (-1%)

Cyclistes :

235 tués (+11 tués)
2 800 blessés graves (+9%)

Utilisateurs d'EDPm :

79 tués (+34 tués)
1 100 blessés graves (+38%)

Usagers de 2RM :

697 tués (-23 tués)
5 200 blessés graves (+2%)

Occupants de voiture :

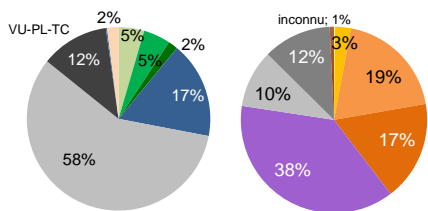
1 543 tués (+25 tués)
5 000 blessés graves (+5%)

Occupants de :

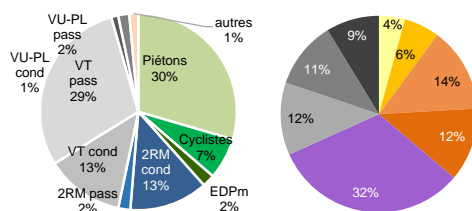
- voiturettes : 11 tués
- véhicules utilitaires : 109 tués
- poids lourds : 42 tués
- bus et cars : 9 tués

Responsabilités : 1 216 tués non responsables

Présumés responsables d'accidents mortels

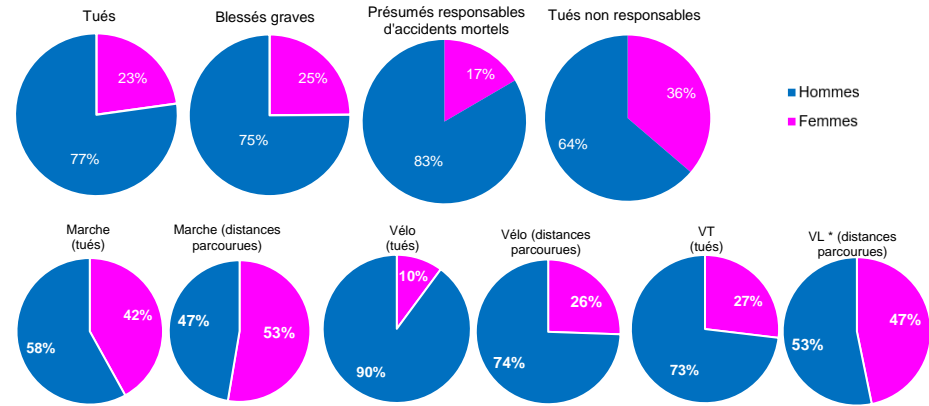


Tués non responsables



Sources : ONISR – chiffres clés accidents 2025 France métropolitaine
SDES – Déplacements 2019 - Enquête Mobilité des Personnes
Insee – Estimations de la population 2024 au 1^{er} janvier

Les victimes selon le genre et l'âge



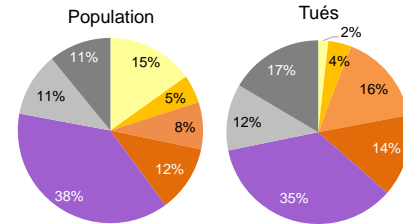
En 2025, 49 personnes ont été tuées par million d'habitants (t/Mhab).

Les plus à risque d'être tués sont :

- les 18-24 ans (96 tués par million d'habitants de cet âge),
- les 75 ans ou plus (73 t/Mhab),
- les 25-34 ans (61 t/Mhab).

Les plus à risque d'être blessés gravement sont :

- les 14-17 et 18-24 ans (2 fois plus de risque que la moyenne)
- les 25-34 ans (1,3 fois plus de risque que la moyenne).



0-13 ans : 58 tués (+12 tués)
800 blessés graves (+14%)

14-17 ans : 133 tués (+39 tués)
1 700 blessés graves (+5%)

18-24 ans : 528 tués (-1 tué)
2 800 blessés graves (+2%)

25-34 ans : 471 tués (+30 tués)
2 500 blessés graves (+4%)

35-64 ans : 1 153 tués (-30 tués)
6 000 blessés graves (+7%)

65-74 ans : 382 tués (+17 tués)
1 500 blessés graves (+7%)

75 ans et plus :
538 tués (-3 tués)
1 400 blessés graves (+5%)

Les évolutions sont présentées par rapport à l'année 2024