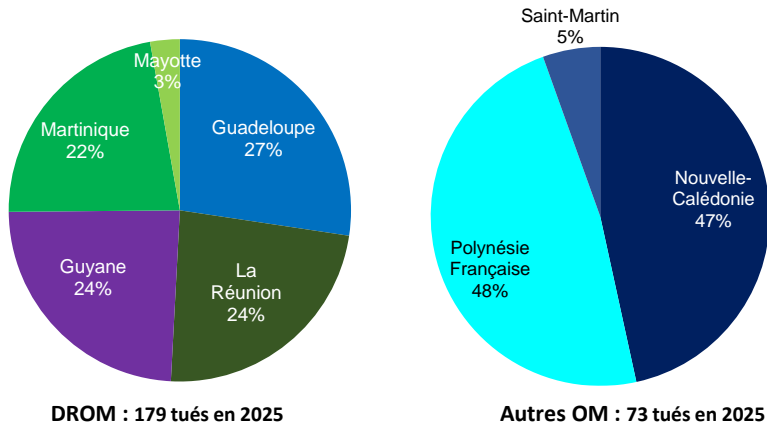


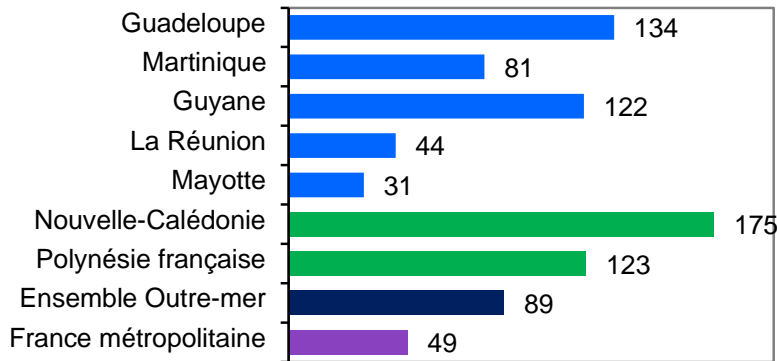
Les victimes selon les territoires



En 2025, **87 personnes ont été tuées par million d'habitants (t/Mhab)** :

- 73 t/Mhab dans les départements et régions d'outre-mer
- 148 t/Mhab dans les autres Outre-mer

Mortalité moyenne annuelle par million d'habitants Outre-mer (2021-2025)



Sources : **ONISR – Chiffres clés 2025 Outre-mer**
Insee-DROM (estimation au 1^{er} janv.), SPM,SB,SM (RP 2021),
Stsee-WF RP2023, Ispf-PF RP2022, Isee-NC RP2019

Le fichier BAAC (Bulletin d'analyse des accidents corporels de la circulation routière) est enregistré par la gendarmerie et la police nationales.

En savoir plus : www.onisr.securite-routiere.gouv.fr

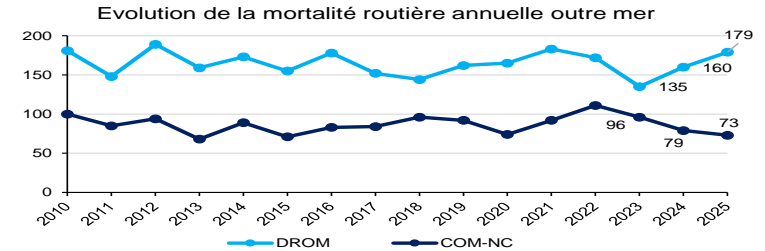


LA SÉCURITÉ ROUTIÈRE

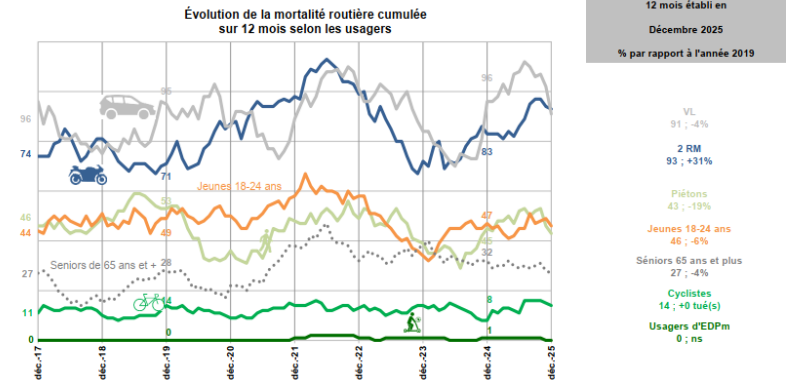
Les accidents de la route en Outre-mer

2025

Chiffres clés (résultats définitifs)



252 personnes sont décédées en 2025 (+ 13 tués par rapport à 2024, + 5%), dont 179 tués dans les DROM et 73 tués dans les autres OM. 4 218 personnes ont été blessées (- 2%)

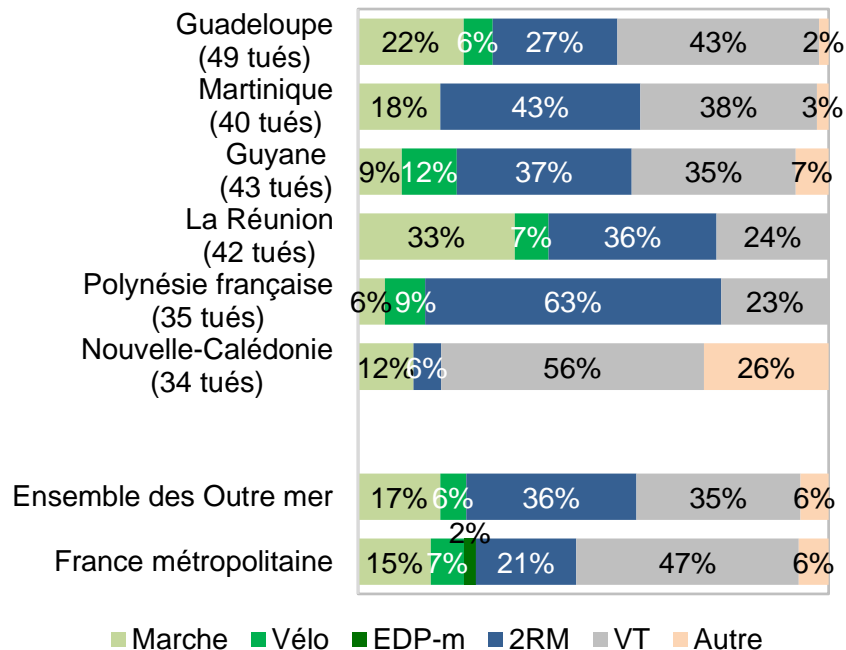
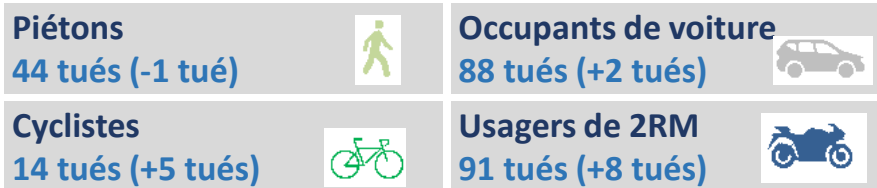


Définitions

Marche : piétons à pied, en rollers, trottinettes classiques
Vélo : cyclistes en vélo mécanique ou à assistance électrique
EDPm : engins de déplacement personnel motorisés (trottinettes électriques, gyropodes, ...)
2RM : deux-roues motorisés (cyclomoteurs, motos, scooters à 2, 3, 4 roues)
Voiture : occupants de véhicules de tourisme

OBSERVATOIRE NATIONAL INTERMINISTÉRIEL DE

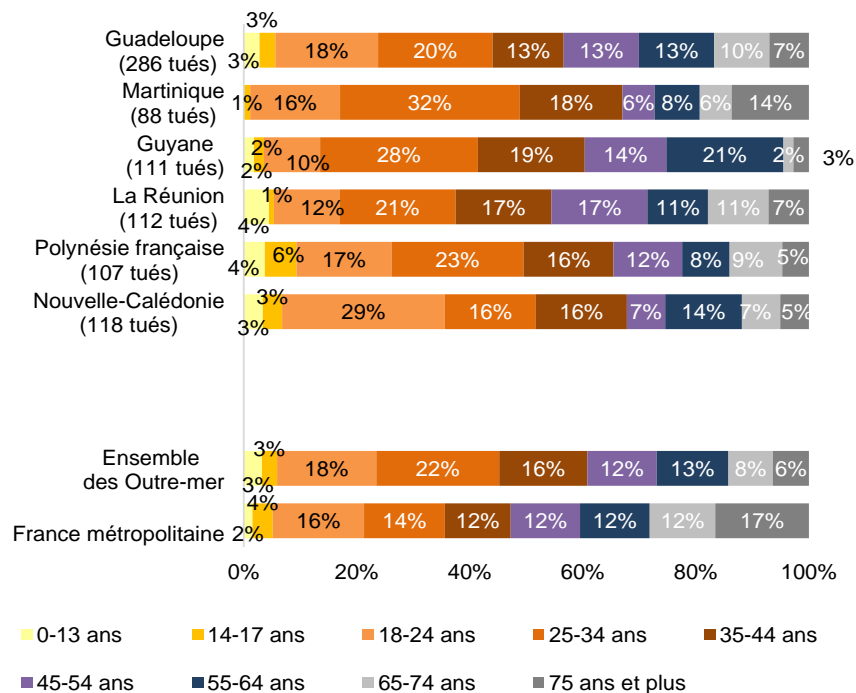
Les victimes selon le mode de déplacement



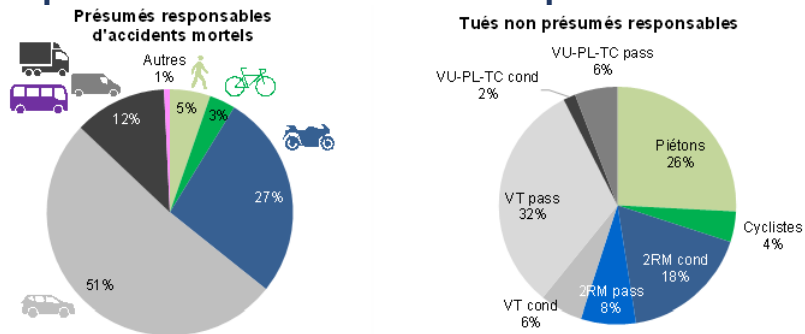
Les victimes selon l'âge



Répartition de la mortalité routière en 2023-2025 par territoire d'Outre-mer selon l'âge



Responsabilités : 120 tués non responsables



Les victimes selon le genre

