

LES FRANÇAIS ET LE PARTAGE DE LA ROUTE

EDITION 2025

VOS CONTACTS IPSOS FRANCE

Etienne Mercier
etienne.mercier@ipsos.com

Salomé Quétier-Parent
salome.quetierparent@ipsos.com

Alexandre Leray
alexandre.leray@ipsos.com

FONDATION



Bien (se) conduire

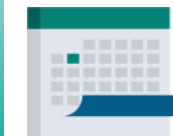


ÉCHANTILLONS INTERROGÉS

Echantillon principal : **2 403 Français âgés** de 16 ans et plus, dont minimum 200 personnes dans chacune des 12 régions administratives françaises (hors Corse).

Pour répondre aux objectifs de l'étude, les populations de certaines régions ont été surreprésentées dans l'échantillon afin de disposer d'un nombre d'interviews suffisant pour analyser les résultats au sein de chaque région. Le poids de chaque région a ensuite été corrigé dans l'échantillon global, afin que chaque région retrouve son poids réel. **Les résultats sont donc bien représentatifs de la population étudiée.**

Sur-échantillon : **pour la lecture des résultats par agglomération : 1 317 personnes âgées de 16 ans plus issues de grandes agglomération françaises** (517 issues de l'échantillon principal, et 800 d'un sur-échantillon) **dont à minima 100 dans chacune des grandes agglomérations des villes suivantes** : Paris (181), Marseille-Aix-en-Provence (132), Lyon (145), Lille (126), Nice (133), Bordeaux (128), Toulouse (121), Nantes (123), Strasbourg (113), Tours (115)



DATES DE TERRAIN

Du **11 février** au **5 mars 2025**.



METHODOLOGIE

Interrogation par internet.

Echantillons représentatifs de la population de chacune des régions en termes de sexe, d'âge, de profession de l'interviewé et de catégorie d'agglomération.

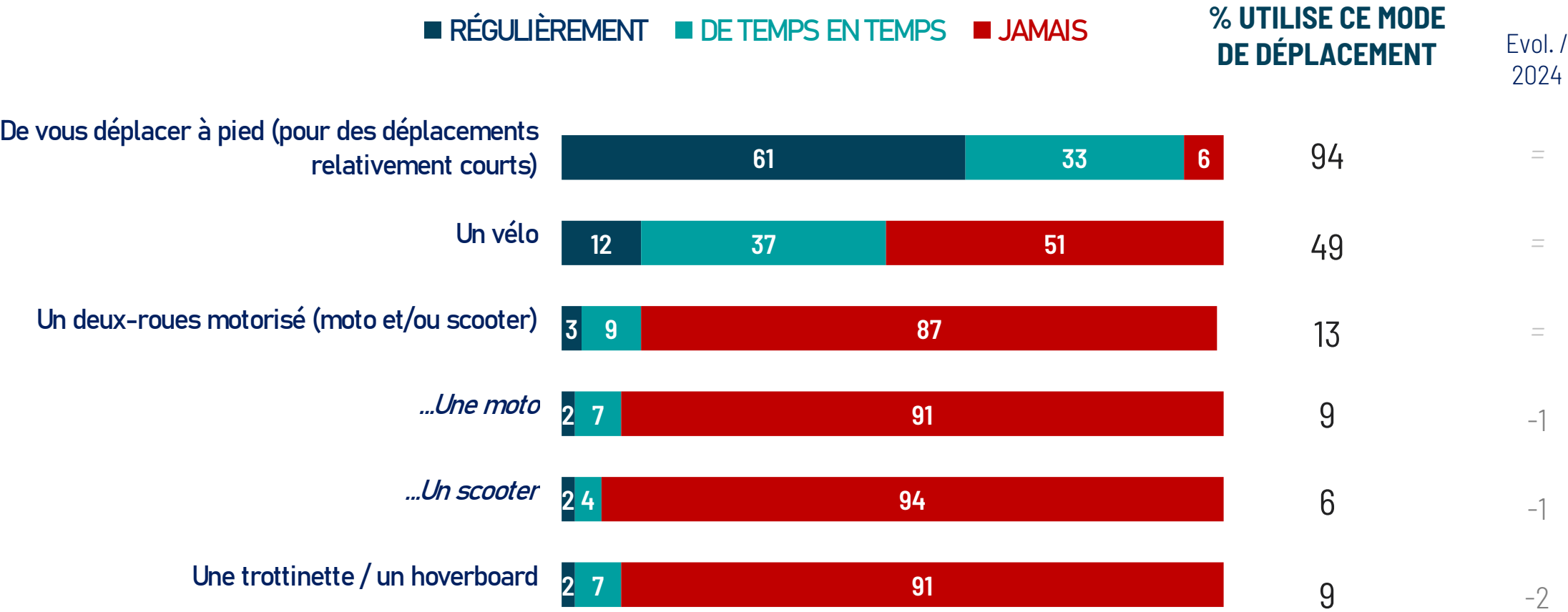


Ce rapport a été élaboré dans le respect de la norme internationale ISO 20252 « Etudes de marché, études sociales et d'opinion ». Ce rapport a été relu par Etienne Mercier, Directeur du pôle Opinion (Ipsos Public Affairs).

Les piétons, vélos, deux-roues motorisés et EDPM

Pour vous déplacer au quotidien, il vous arrive d'utiliser...

👤 Base : Ensemble

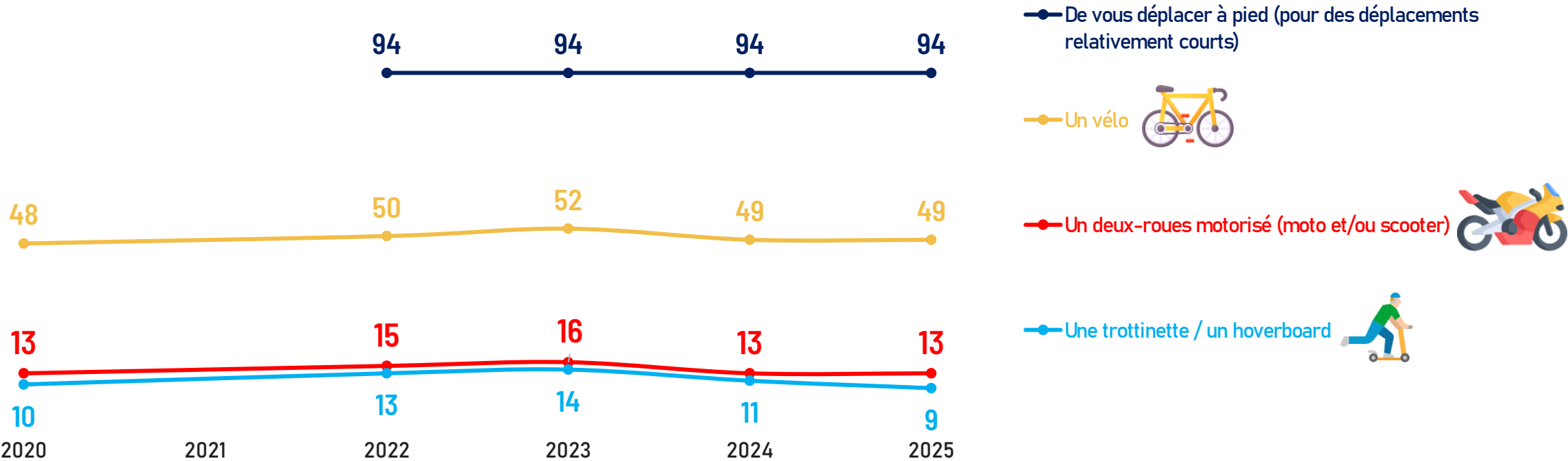


Les piétons, vélos, deux-roues motorisés et EDPM - Evolutions

Pour vous déplacer au quotidien, il vous arrive d'utiliser...

👤 Base : Ensemble

% UTILISE CE MODE DE DÉPLACEMENT



Les piétons, vélos, deux-roues motorisés et EDPM – Par agglomération

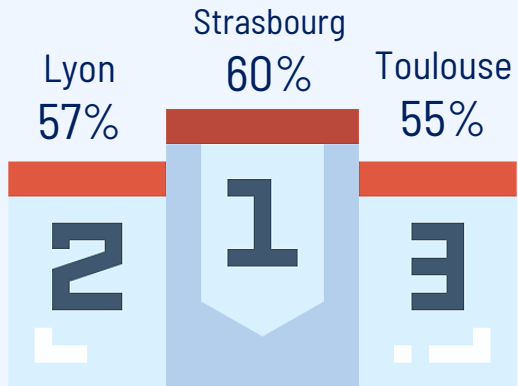
Pour vous déplacer au quotidien, il vous arrive d'utiliser...

👤 Base : Ensemble

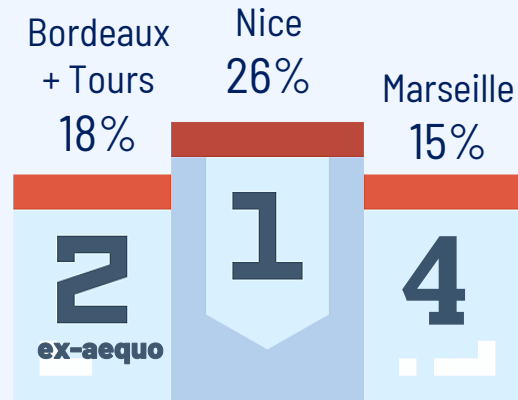
TOP 3 DES GRANDES AGGLOMÉRATIONS FRANÇAISES OÙ L'ON SE DÉPLACE ...

% « OUI » (« RÉGULIÈREMENT » + « DE TEMPS EN TEMPS »)

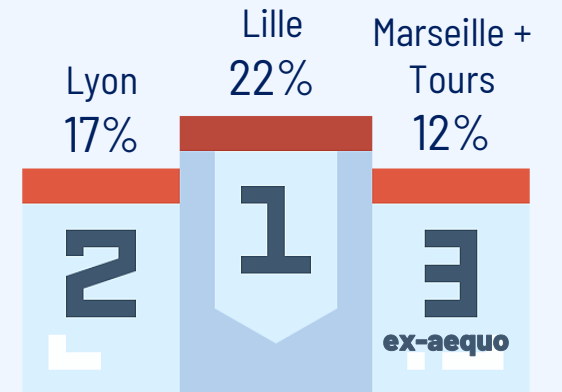
... À VÉLO



... EN DEUX-ROUES MOTORISÉ



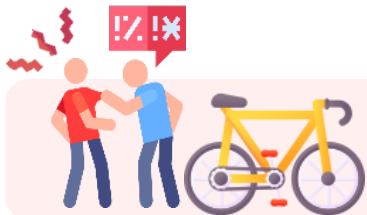
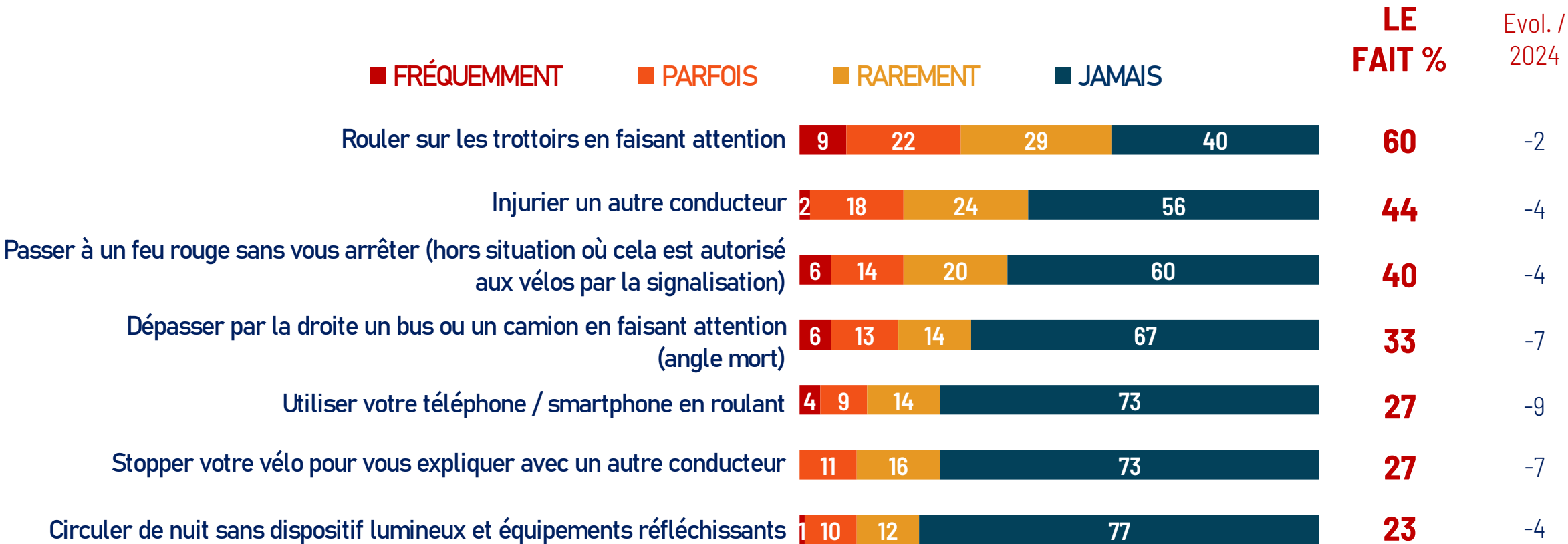
... EN EDPM



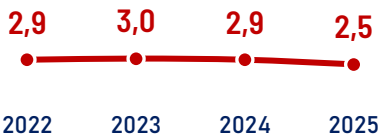
Les incivilités et comportements dangereux à vélo

Lorsque vous vous déplacez à vélo, vous arrive-t-il fréquemment, parfois, rarement ou jamais de faire les choses suivantes ?

 Base : à ceux qui utilisent régulièrement le vélo (12% de l'échantillon)



En moyenne 2,5 actes incivils ou dangereux sur les 7 testés

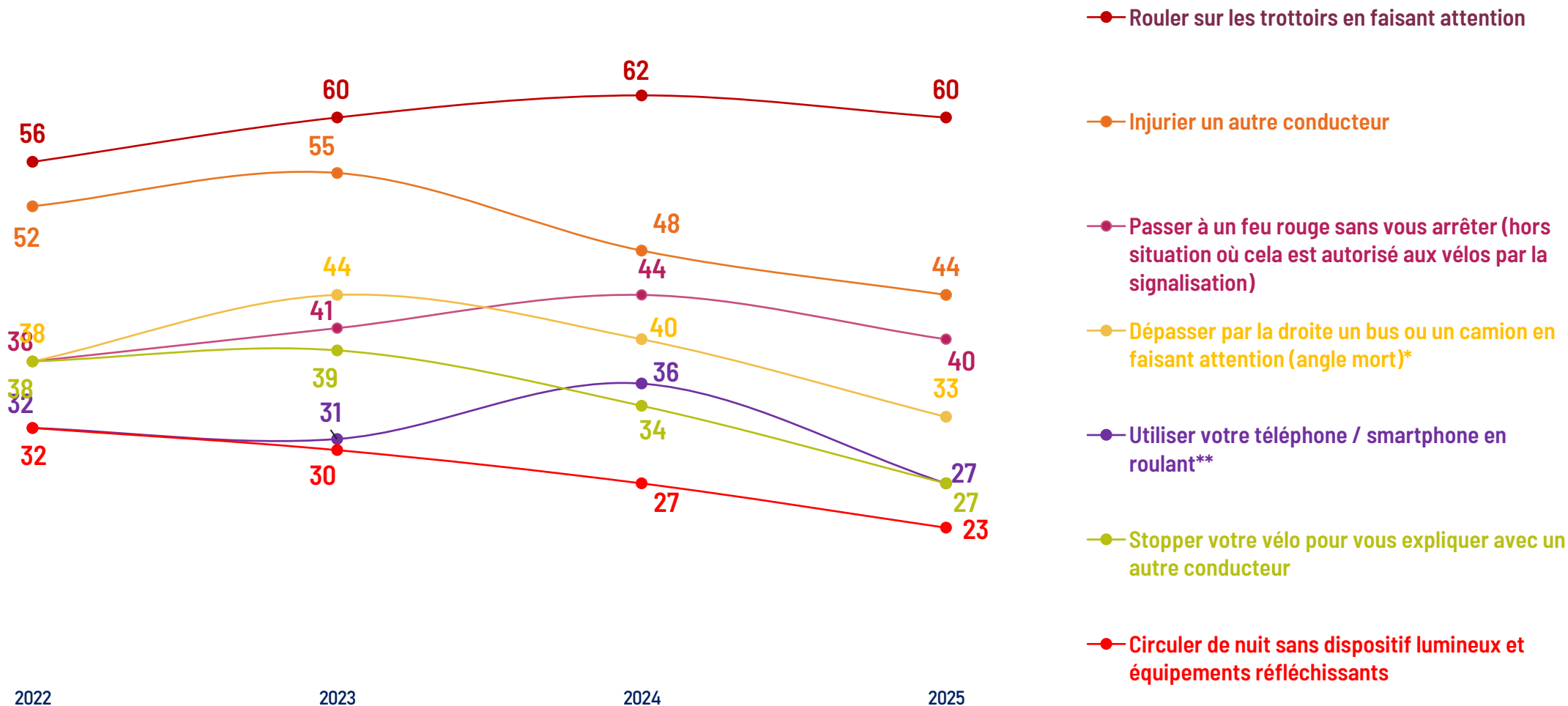


Les incivilités et comportements dangereux à vélo

Lorsque vous vous déplacez à vélo, vous arrive-t-il fréquemment, parfois, rarement ou jamais de faire les choses suivantes ?

🚲 Base : à ceux qui utilisent régulièrement le vélo (12% de l'échantillon)

% LE FAIT

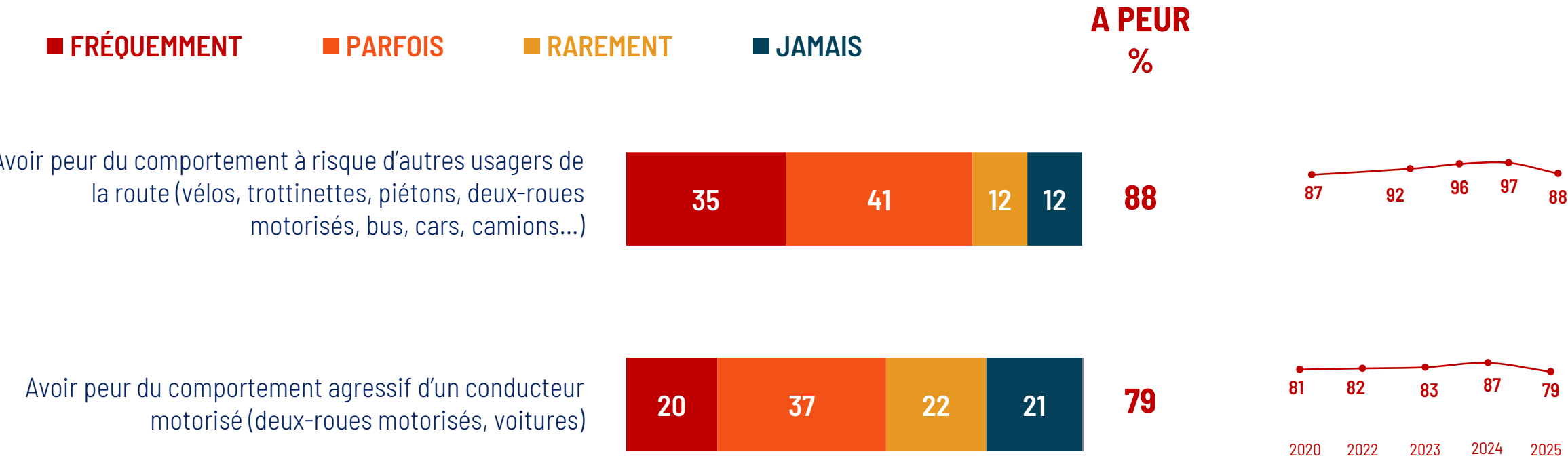


*la précision « (angle mort) » a été ajoutée en 2023 / ** la précision « /smartphone » a été ajoutée en 2023

La peur des cyclistes face au comportement d'autres usagers de la route

Lorsque vous vous déplacez à vélo, vous arrive-t-il fréquemment, parfois, rarement ou jamais de faire les choses suivantes ?

🚲 Base : à ceux qui utilisent régulièrement le vélo (12% de l'échantillon)



Le sentiment de sécurité à vélo

Et lorsque vous vous déplacez à vélo, vous sentez-vous en sécurité ?
🚲 Base : à ceux qui utilisent régulièrement le vélo (12% de l'échantillon)

■ TOUJOURS

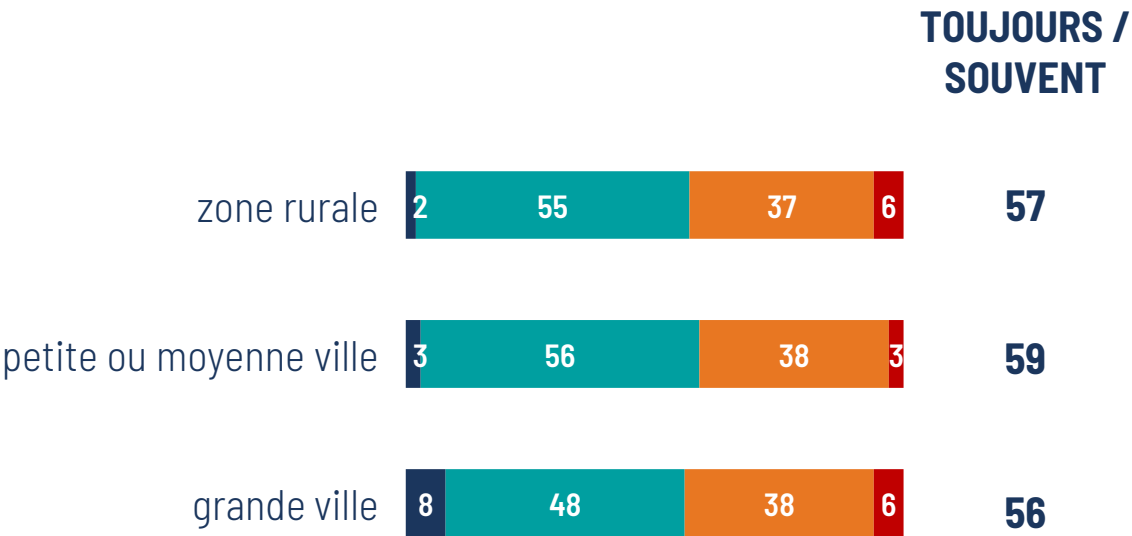
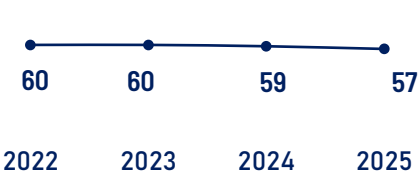
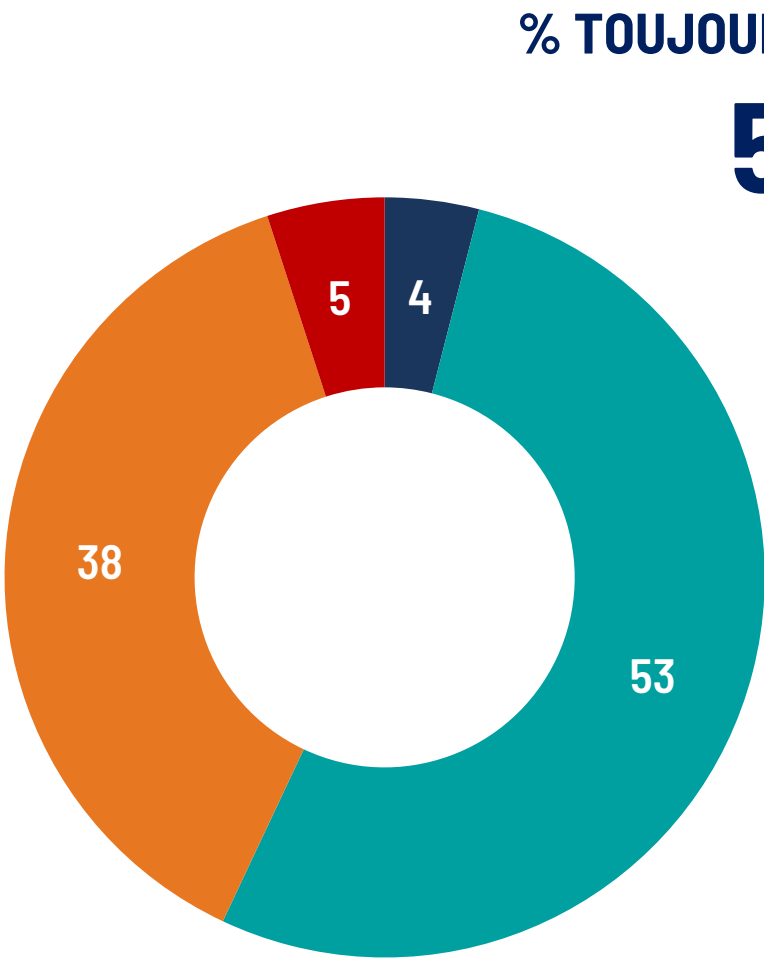
■ SOUVENT

■ RAREMENT

■ JAMAIS

% RAREMENT / JAMAIS

43



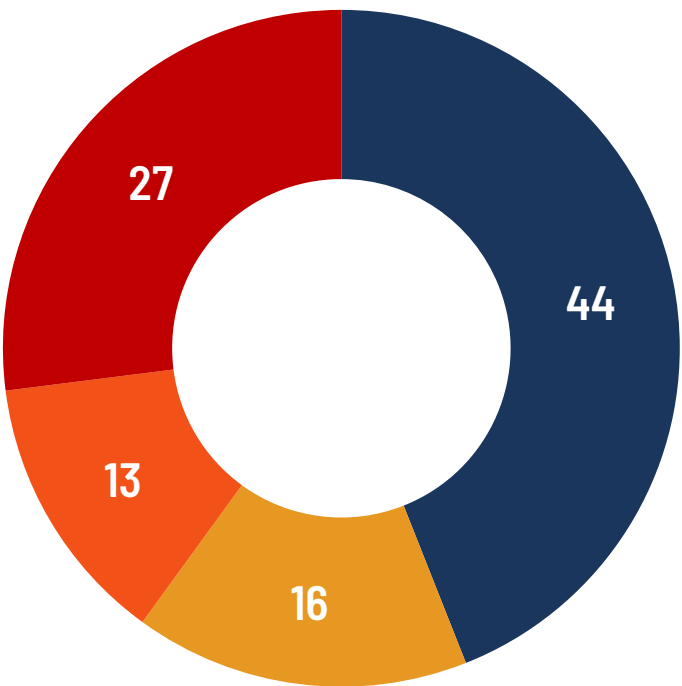
Le port du casque à vélo

Lorsque vous vous déplacez à vélo, vous arrive-t-il fréquemment, parfois, rarement ou jamais de faire les choses suivantes ?

🚲 Base : à ceux qui utilisent régulièrement le vélo (12% de l'échantillon)

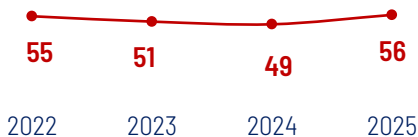
Porter un casque

- FRÉQUEMMENT
- PARFOIS
- RAREMENT
- JAMAIS



% PAS FRÉQUEMMENT

56



Le respect de la signalisation et la nécessité d'attention à vélo vs en voiture

De manière générale, diriez-vous que lorsque vous vous déplacez à vélo...

 +  Base : A ceux qui utilisent régulièrement le vélo et conduisent une voiture

■ BEAUCOUP PLUS QU'EN VOITURE

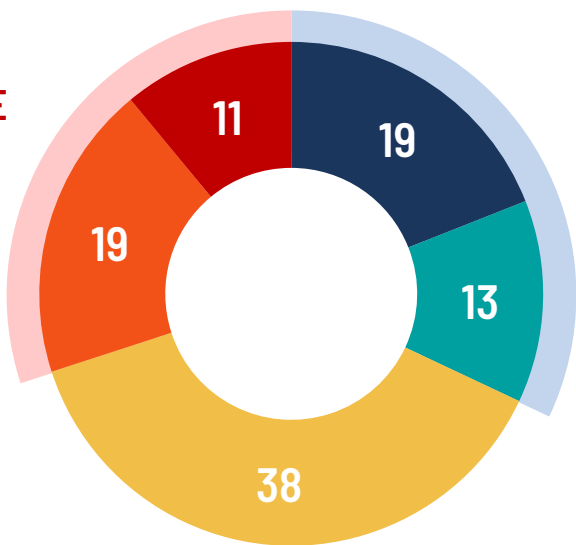
■ UN PEU PLUS QU'EN VOITURE

■ NI PLUS NI MOINS

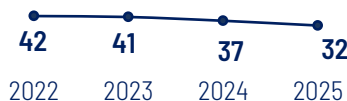
■ UN PEU MOINS QU'EN VOITURE

■ BEAUCOUP MOINS QU'EN VOITURE

**Vous respectez
la signalisation...**



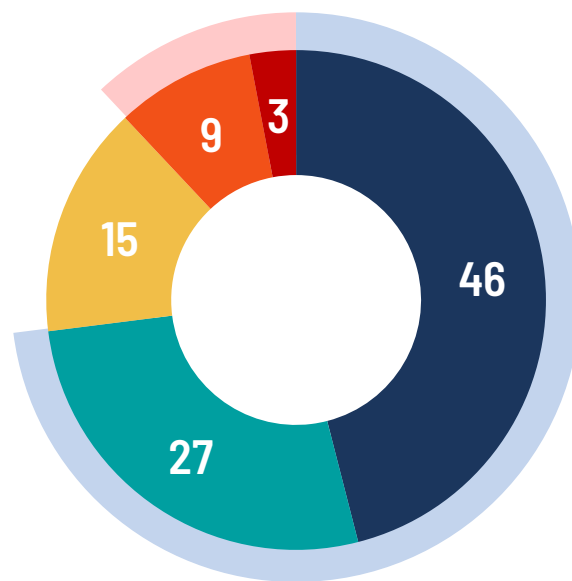
**% PLUS
32**



**% MOINS
30**



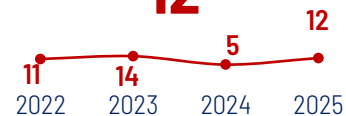
**Cela vous demande
de faire attention...**



**% PLUS
73**



**% MOINS
12**

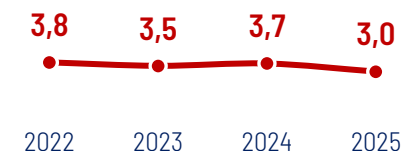
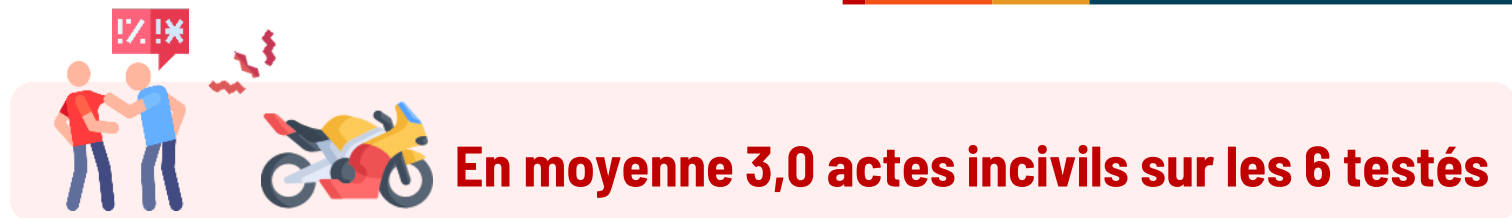
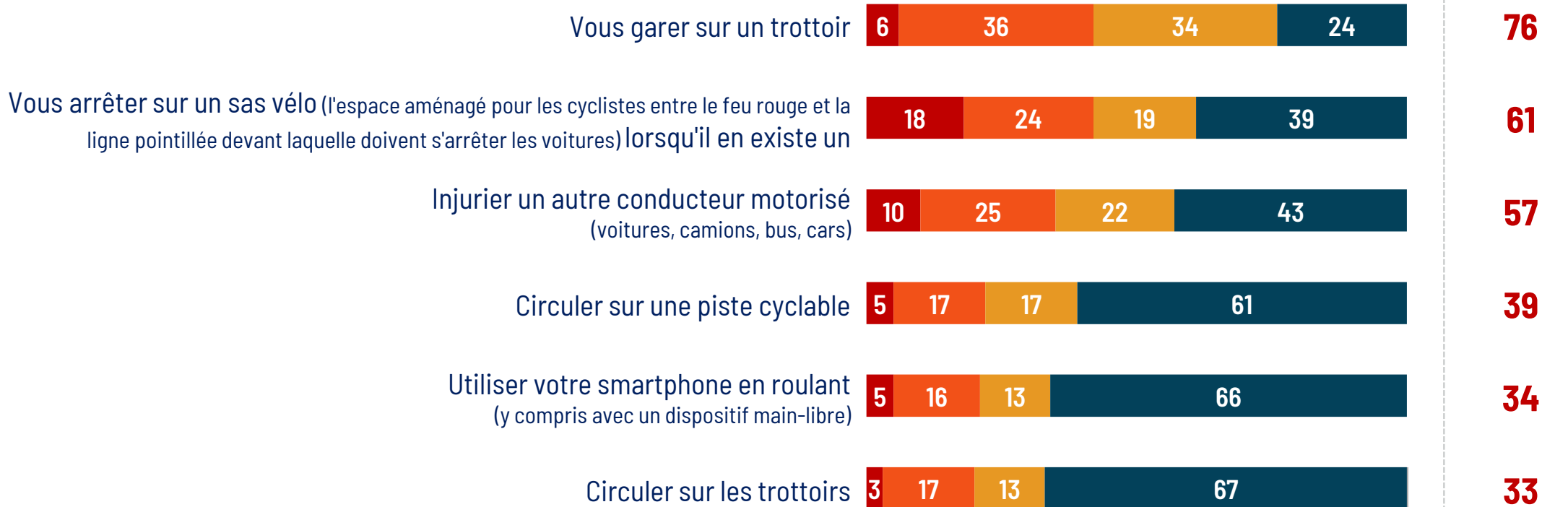


Les incivilités et comportements dangereux à deux-roues motorisé

Lorsque vous vous déplacez à deux-roues motorisé, vous arrive-t-il fréquemment, parfois, rarement ou jamais de faire les choses suivantes ?

 Base : à ceux qui utilisent régulièrement un deux-roues motorisé (soit 3% de l'échantillon)

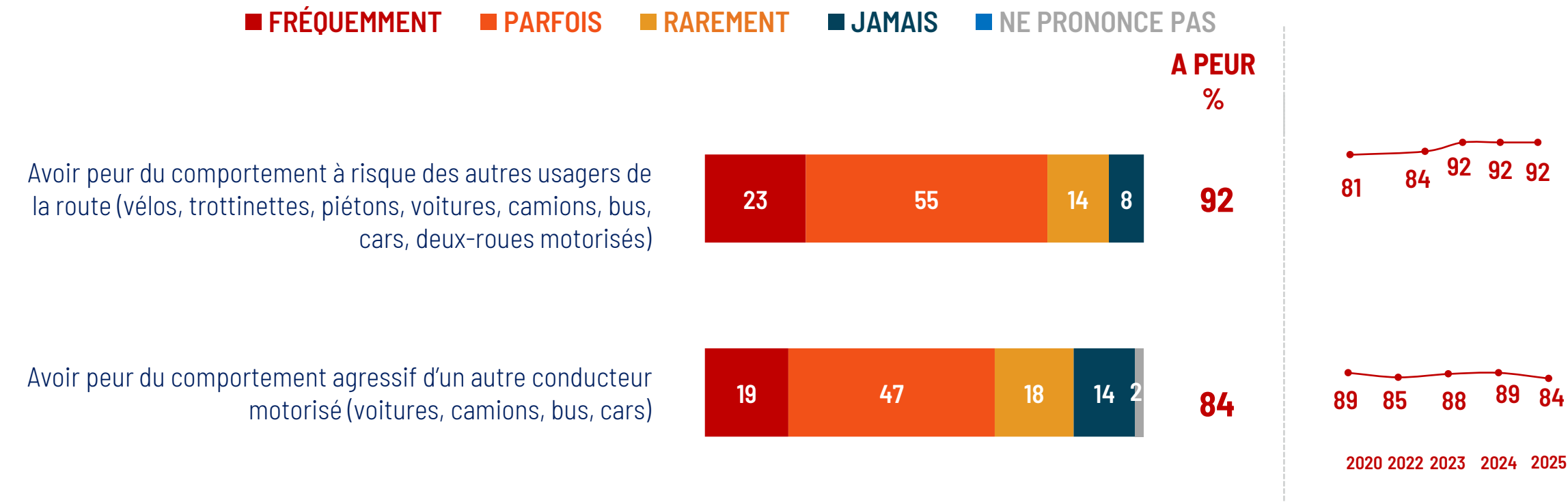
■ FRÉQUEMMENT ■ PARFOIS ■ RAREMENT ■ JAMAIS ■ NON-REPONSE



La peur des deux-roues motorisés face aux comportements d'autres usagers de la route

Lorsque vous vous déplacez à deux-roues motorisé, vous arrive-t-il fréquemment, parfois, rarement ou jamais de faire les choses suivantes ?

 Base : à ceux qui utilisent régulièrement un deux-roues motorisé (soit 3% de l'échantillon)



Les incivilités et comportements dangereux à pied et la peur face aux autres usagers de la route

Et en tant que piéton, vous arrive-t-il de rencontrer les situations suivantes ?

👤 Base : Ensemble

■ FRÉQUEMMENT ■ PARFOIS ■ RAREMENT ■ JAMAIS

Qu'un automobiliste ne s'arrête pas pour vous laisser passer alors que vous êtes déjà engagé sur un passage piéton



OUI %

92

Evol/
2024

-1



Qu'un vélo / une trottinette / un hoverboard vous frôle sur un trottoir



79

-1



Que vous traversiez en dehors de tout passage protégé alors même qu'il en existe à moins de 50m



76

-4



Que vous traversiez à un passage piéton alors que le symbole pour les piétons est rouge



70

+3



Que vous marchiez tout en utilisant votre téléphone sans vraiment faire attention à ce qui vous entoure



57

=



Les incivilités et comportements dangereux à pied selon les agglomérations

Et en tant que piéton, vous arrive-t-il de rencontrer les situations suivantes ?

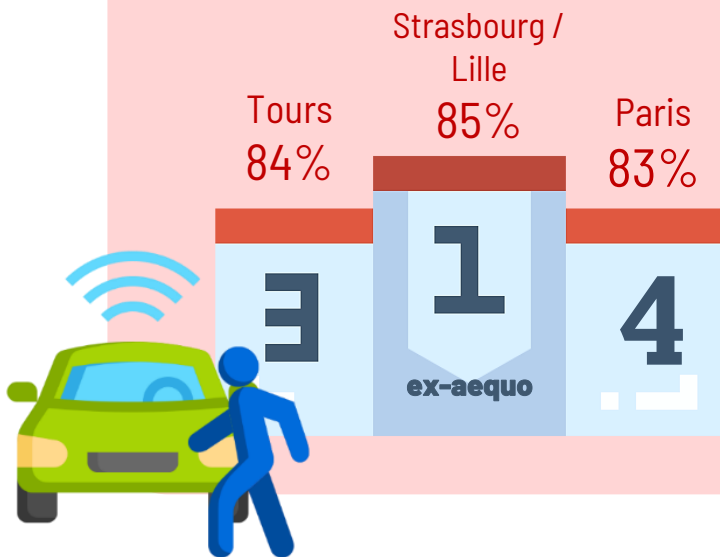
Base : Ensemble



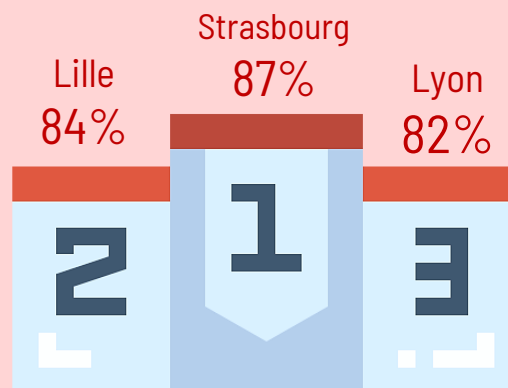
TOP 3 DES GRANDES AGGLOMÉRATIONS FRANÇAISES DANS LESQUELLES LES PIÉTONS....

% « LE FAIT » (« FRÉQUEMMENT » + « PARFOIS » + « RAREMENT »)

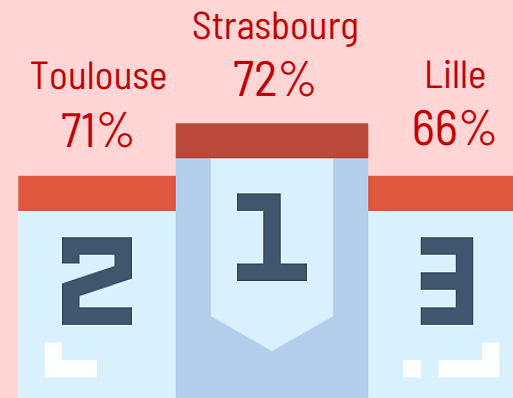
... TRAVERSENT EN DEHORS DE
TOUT PASSAGE PROTÉGÉ ALORS
MÊME QU'IL EN EXISTE À MOINS DE
50M



... TRAVERSENT À UN PASSAGE
PIÉTON ALORS QUE LE SYMBOLE
POUR LES PIÉTONS EST ROUGE



... MARCHENT TOUT EN UTILISANT
LEUR TÉLÉPHONE SANS VRAIMENT
FAIRE ATTENTION À CE QUI LES
ENTOURE



Les incivilités et comportements dangereux à pied selon les agglomérations

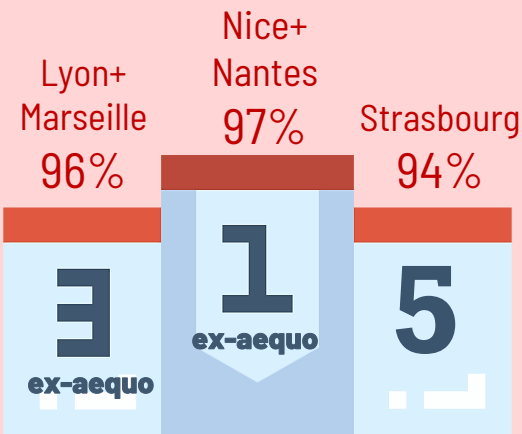
Et en tant que piéton, vous arrive-t-il de rencontrer les situations suivantes ?

👤 Base : Ensemble

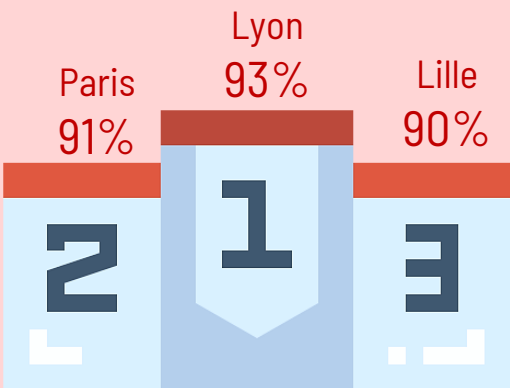
TOP 3 DES GRANDES AGGLOMÉRATIONS FRANÇAISES DANS LESQUELLES LES PIÉTONS....

% « LE FAIT » (« FRÉQUEMMENT » + « PARFOIS » + « RAREMENT »)

... ONT DÉJÀ VÉCU UNE SITUATION
OÙ UN AUTOMOBILISTE NE S'ARRÊTE
PAS POUR LES LAISSER PASSER
ALORS QU'ILS SONT DÉJÀ ENGAGÉS
SUR UN PASSAGE PIÉTON



... ONT DÉJÀ VÉCU UNE SITUATION
OÙ UN VÉLO / UNE TROTINETTE /
UN HOVERBOARD LES FRÔLE SUR
UN TROTTOIR



Nombre moyen de comportements incivils en tant que piéton selon les agglomérations

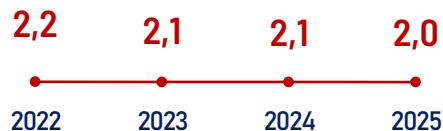
Et en tant que piéton, vous arrive-t-il de rencontrer les situations suivantes ?

88 Base : Ensemble

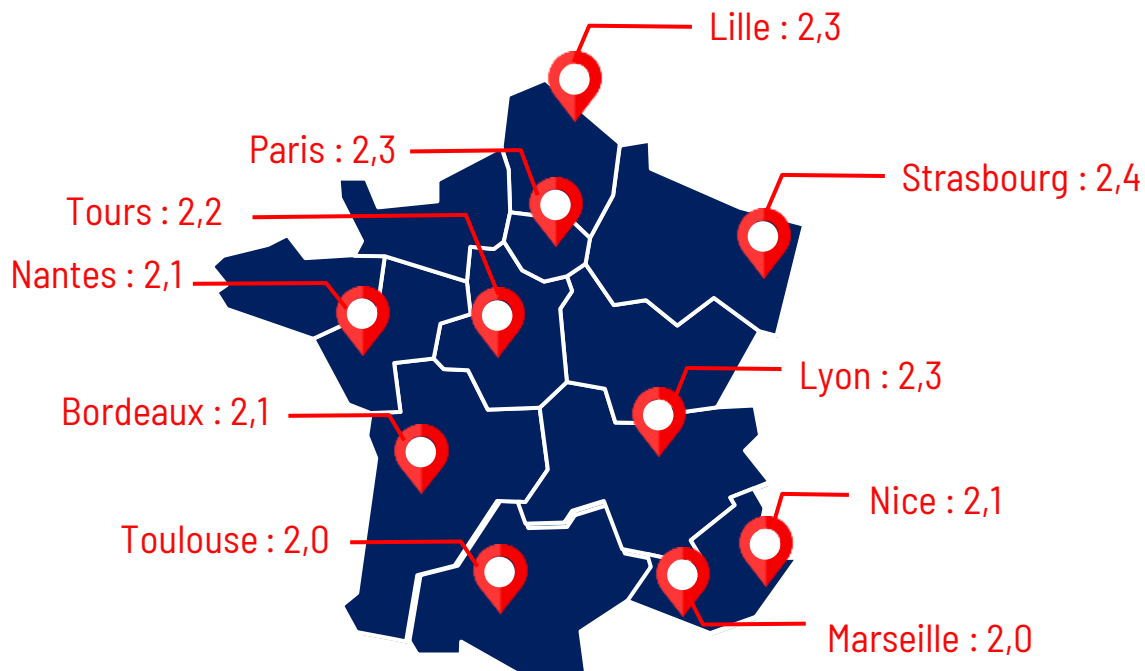


NOMBRE MOYEN DE COMPORTEMENTS INCIVILS

2,0 sur 3



MOYENNE DANS LES GRANDES AGGLOMÉRATIONS FRANÇAISES :

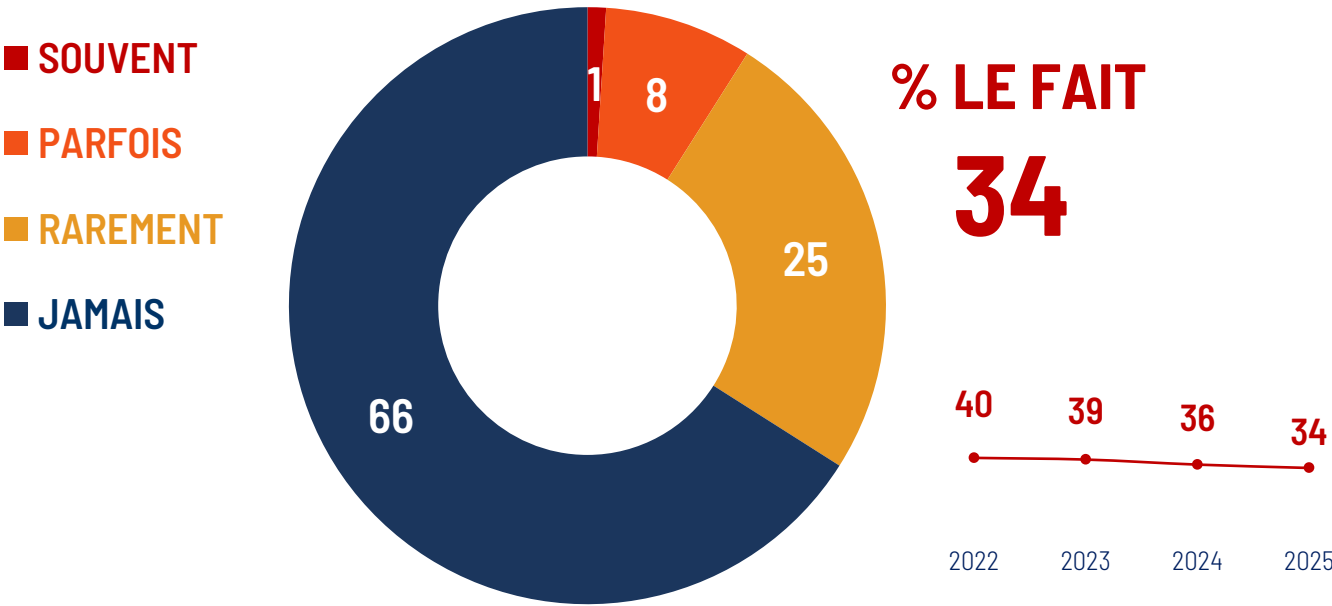


Les comportements incivils et dangereux des automobilistes vis-à-vis des autres usagers de la route (1/4)

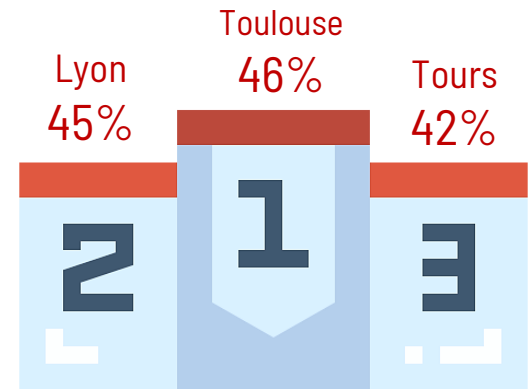
Lorsque vous conduisez, vous arrive-t-il de faire les choses suivantes ?

 Base : Conducteurs

Ouvrir la portière sans vérifier si un cycliste arrive



TOP 3 SELON LES AGGLOMÉRATIONS :



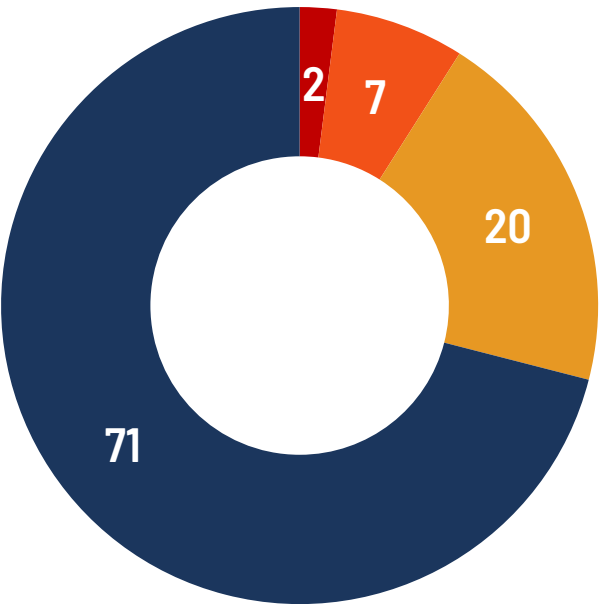
Les comportements incivils et dangereux des automobilistes vis-à-vis des autres usagers de la route (2/4)

Lorsque vous conduisez, vous arrive-t-il de faire les choses suivantes ?

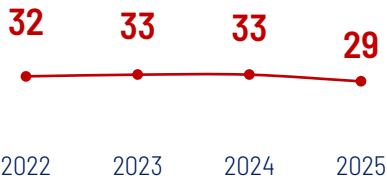
 Base : Conducteurs

Empiéter sur le sas vélo quand vous êtes au feu rouge (...) lorsqu'il en existe un

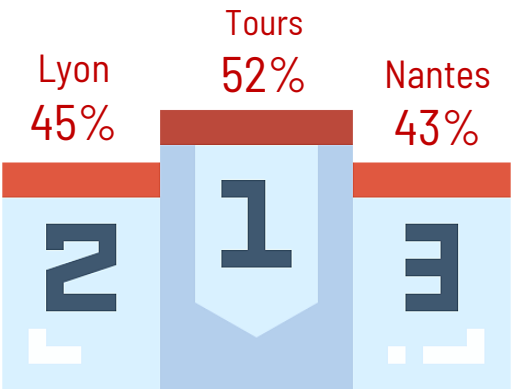
- SOUVENT
- PARFOIS
- RAREMENT
- JAMAIS



% LE FAIT
29



TOP 3 SELON LES AGGLOMÉRATIONS :



Focus sur l'utilisation du téléphone au volant

Lorsque vous conduisez, vous arrive-t-il de faire les choses suivantes ?

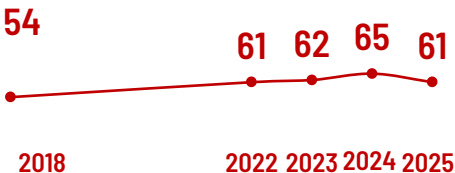
 Base : Conducteurs



61% téléphonent au volant

que ce soit avec un système Bluetooth, un kit main libre, ou sans kit main libre

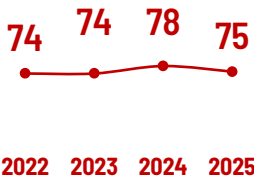
39% le font même régulièrement



75% utilisent leur téléphone et/ou GPS au volant

que ce soit pour téléphoner, envoyer des messages, signaler aux autres conducteurs un événement via une application, regarder une vidéo, participer à des réunions ou paramétrer un itinéraire

51% l'utilisent même régulièrement



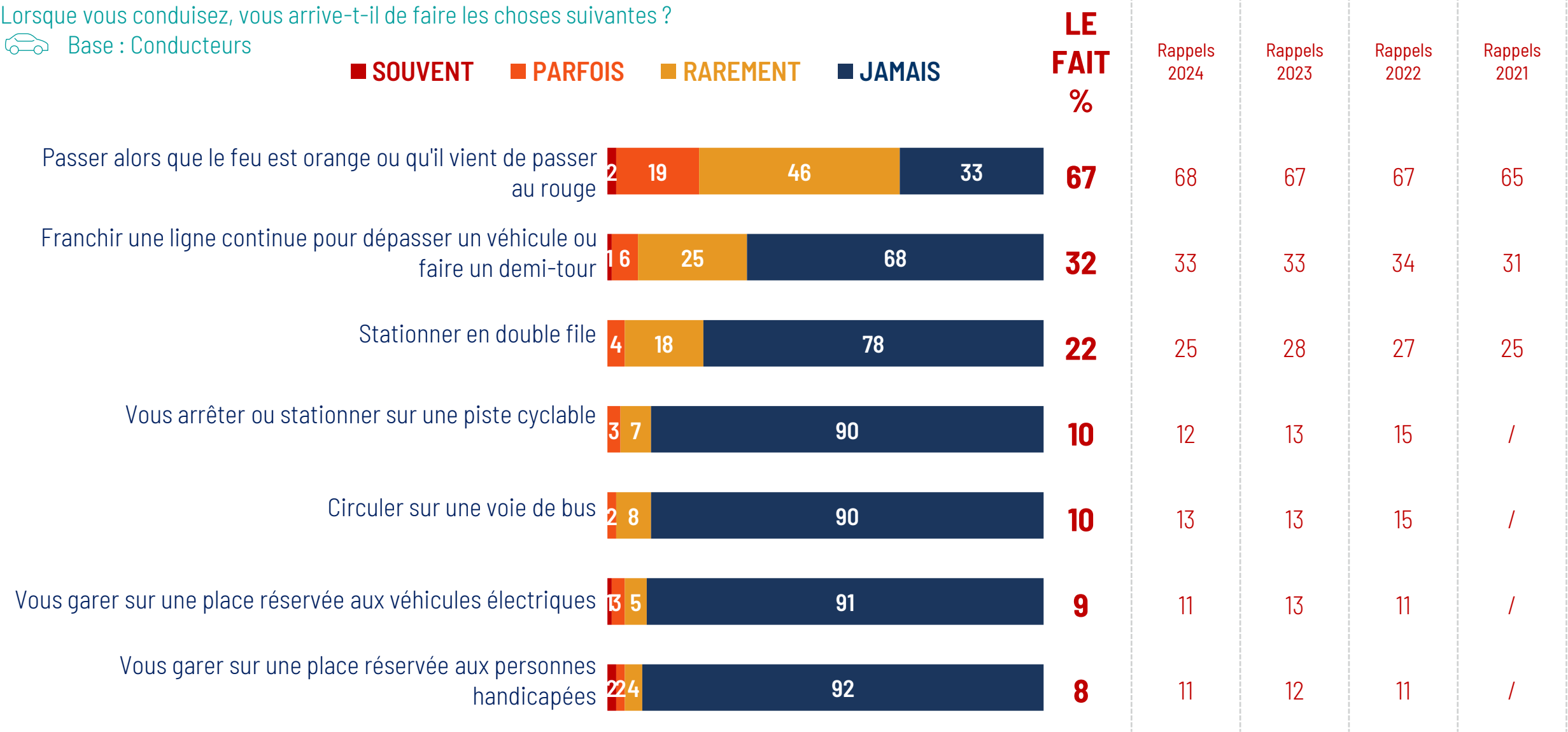
DÉTAIL AGGLOMÉRATIONS

	% TÉLÉPHONENT AU VOLANT	% UTILISENT LEUR TÉLÉPHONE / GPS AU VOLANT
Agglomération de Paris	59	80
Agglomération de Lyon	68	76
Agglomération de Marseille	58	74
Agglomération de Nice	70	76
Agglomération de Nantes	69	83
Agglomération de Bordeaux	70	84
Agglomération de Lille	57	76
Agglomération de Toulouse	70	84
Agglomération de Strasbourg	56	70
Agglomération de Tours	61	80

Les comportements incivils et dangereux des automobilistes vis-à-vis des autres usagers de la route (4/4)

Lorsque vous conduisez, vous arrive-t-il de faire les choses suivantes ?

 Base : Conducteurs



La peur des automobilistes face au comportement des autres usagers de la route

Vous arrive-t-il fréquemment, parfois, rarement ou jamais de faire les choses suivantes lorsque vous conduisez votre véhicule ?

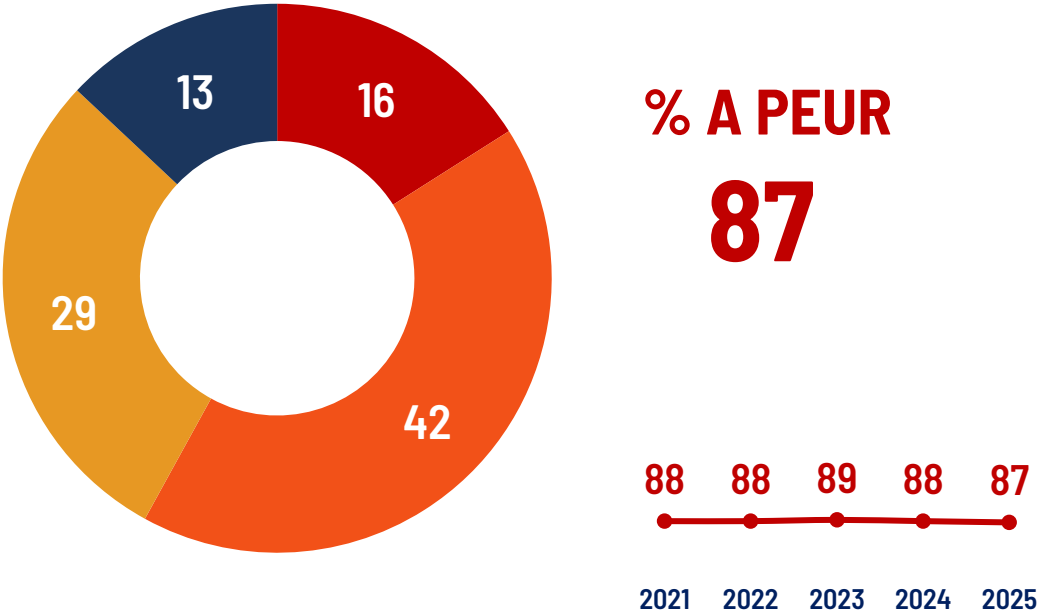
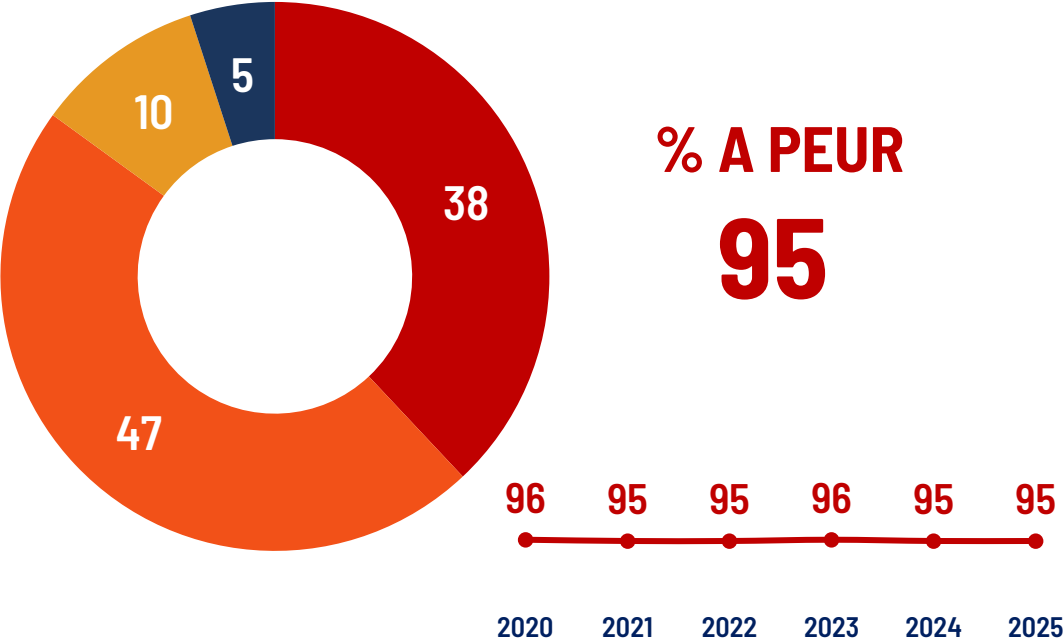
 Base : Conducteurs

Avoir peur du comportement à risque d'autres usagers de la route

(vélos, trottinettes, piétons, deux-roues motorisés, bus, cars, camions...)

Avoir peur du comportement agressif d'un autre conducteur

■ FRÉQUEMMENT ■ PARFOIS ■ RAREMENT ■ JAMAIS



L'impact de l'utilisation de différents modes de déplacement sur la conduite

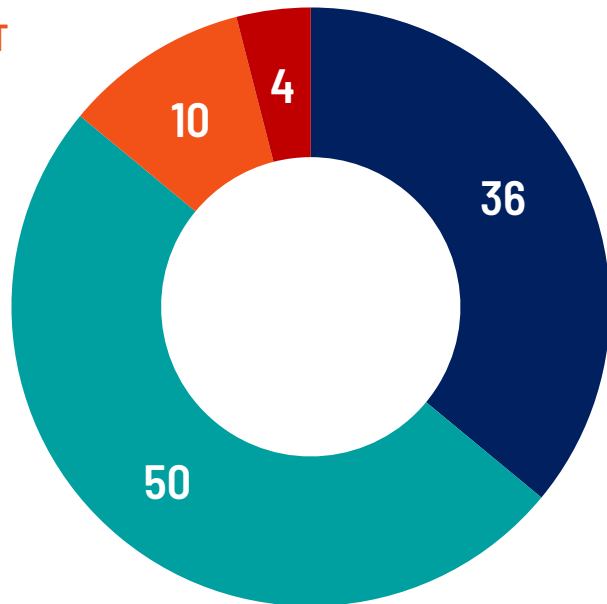
Vous avez dit vous déplacer au moins de temps en temps avec un autre moyen de locomotion que la voiture (un deux-roues motorisé, un vélo, une trottinette...). Est-ce que cela a une influence sur votre comportement qui se traduit par :

 +  Base : Conducteurs qui ont dit se déplacer en deux roues, vélo, trottinette, etc. (en plus de la voiture)

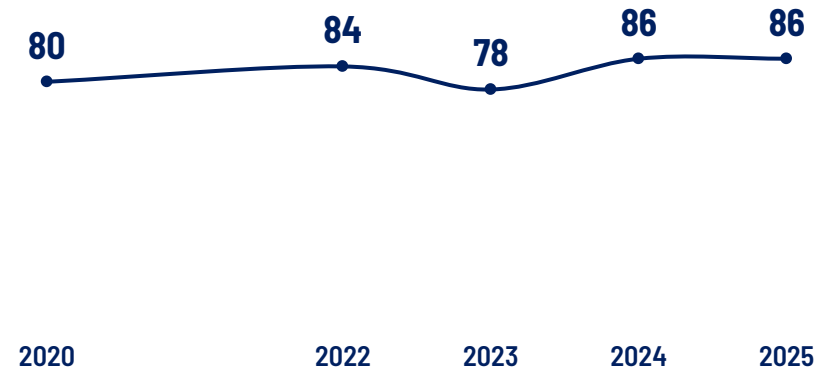
Une plus grande prudence vis-à-vis des autres usagers de la route lorsque vous conduisez votre voiture

(vérification des angles morts, non usage ou stationnement sur des pistes cyclables ou places PMR, attentif en ouvrant la portière, etc.)

- OUI, TOUT À FAIT
- OUI, PLUTÔT
- NON, PAS VRAIMENT
- NON, PAS DU TOUT



% OUI
86



A PROPOS D'IPSOS

Ipsos est le troisième Groupe mondial des études. Avec une présence effective sur 90 marchés, il emploie plus de 18 000 salariés et a la capacité de conduire des programmes de recherche dans plus de 100 pays.

Nos professionnels des études, analystes et scientifiques ont construit un groupe solide autour d'un positionnement unique multi-expertises – études marketing, opinion, citoyens, patients, gestion de la relation clients/employés. Nos 75 solutions sont basées sur des données primaires issues de nos enquêtes, de la surveillance des médias sociaux et de techniques qualitatives ou d'observation.

“Game Changers” – notre slogan– résume notre ambition d'aider nos 5 000 clients à naviguer plus facilement dans notre monde en profonde mutation.

Founded in France in 1975, Ipsos is listed on the Euronext Paris since July 1st, 1999. The company is part of the SBF 120 and the Mid-60 index and is eligible for the Deferred Settlement Service (SRD).

ISIN code FR0000073298, Reuters ISOS.PA, Bloomberg IPS:FP
www.ipsos.com

GAME CHANGERS

Dans un monde qui évolue rapidement, s'appuyer sur des données fiables pour prendre les bonnes décisions n'a jamais été aussi important.

Chez Ipsos, nous sommes convaincus que nos clients cherchent plus qu'un simple fournisseur de données. Ils ont besoin d'un véritable partenaire qui leur procure des informations précises et pertinentes, et les transforme en connaissances pour leur permettre de passer à l'action.

Voilà pourquoi nos experts, curieux et passionnés, délivrent les mesures les plus exactes pour en extraire l'information qui permettra d'avoir une vraie compréhension de la Société, des Marchés et des Gens.

Nous mêlons notre savoir-faire au meilleur des sciences et de la technologie, et appliquons nos quatre principes de sécurité, simplicité, rapidité et de substance à tout ce que nous produisons.

Pour permettre à nos clients d'agir avec plus de rapidité, d'ingéniosité et d'audace.

La clef du succès se résume par une vérité simple :
« YOU ACT BETTER WHEN YOU ARE SURE* »

*Pour prendre les bonnes décisions, il faut être sûr.