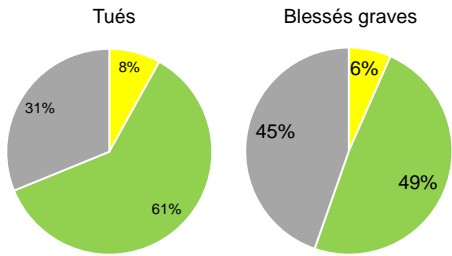


Les victimes selon les réseaux routiers

RESULTATS PROVISOIRES



Routes hors agglomération

1 981 tués (+57 tués)

8 100 blessés graves (+7 %)

Voies en agglomération

1 016 tués (-14 tués)

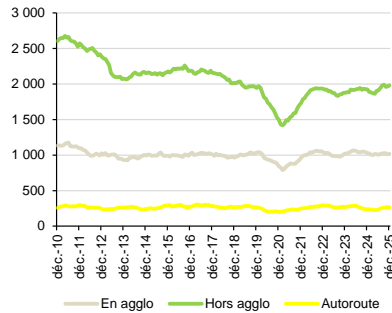
7 400 blessés graves (+2 %)

Autoroutes

263 tués (+24 tués)

1 100 blessés graves

(+2 %)



Le fichier BAAC (Bulletin d'analyse des accidents corporels de la circulation routière) est enregistré par la gendarmerie et la police nationales. Les forces de l'ordre ne sont cependant pas appelées systématiquement sur les accidents non mortels.

Aussi une estimation du nombre d'accidents corporels et du nombre de blessés selon la gravité AIS est produite avec l'appui de l'Université Gustave Eiffel. Les résultats provisoires 2025 sont :

	Accidents corporels		Blessés (toutes gravités)		Blessés graves	Tués à 30 jours
	BAAC	Estimés	BAAC	Estimés	Estimés	
2019	56 016	184 068	70 490	239 045	16 248	3 244
2024	51 058	180 026	64 535	235 610	15 924	3 193
2025p	51 688	186 396	65 239	243 673	16 565	3 260

Evolution	630	6 369	704	8 063	641	67
2025 / 2024	+1,2%	+3,5%	+1,1%	+3,4%	+4,0%	+2,1%

Evolution	-4 328	2 328	-5 251	4 628	317	16
2025 / 2019	-7,7%	+1,3%	-7,4%	+1,9%	+2,0%	+0,5%

En savoir plus : www.onisr.securite-routiere.gouv.fr

Source : ONISR – Chiffres clés 2025 (provisoires)

France métropolitaine

Estimations d'après les données au 20/01/2026



LA SÉCURITÉ ROUTIÈRE

2025

Les accidents de la route en France métropolitaine

Chiffres clés (résultats provisoires)

3 260 personnes sont décédées en 2025 (+2,1 %)

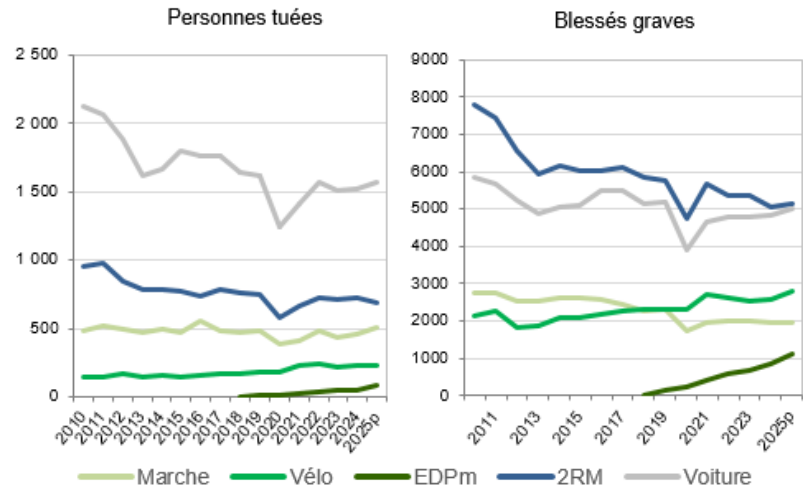
3 193 en 2024

3 244 en 2019

244 000 personnes blessées (+3,4 %)

dont 16 600 blessées gravement (+4,0 %)

OBSERVATOIRE NATIONAL INTERMINISTÉRIEL DE



Définitions

Marche : piétons à pied, en rollers, trottinettes classiques

Vélo : cyclistes en vélo mécanique ou à assistance électrique

EDPm : engins de déplacement personnel motorisés (trottinettes électriques, gyropodes, ...)

2RM : deux-roues motorisés (cyclomoteurs, motos, scooters à 2, 3, 4 roues)

Voiture : occupants de véhicules de tourisme

VU : véhicules utilitaires

PL : poids lourds

TC : bus et cars



GOVERNEMENT

SÉCURITÉ ROUTIÈRE VIVRE ENSEMBLE



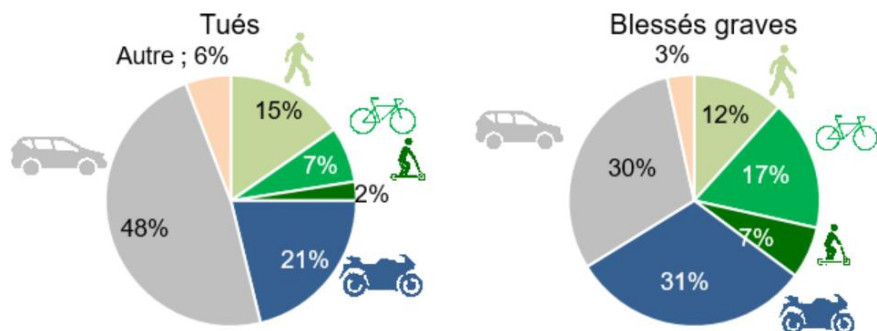
30 janvier 2026

RESULTATS PROVISOIRES

Les victimes selon le mode de déplacement

Depuis 2020, la part des tués en voiture représente moins de la moitié des décès (48%).

Les usagers vulnérables - non carrossés (piétons, cyclistes, EDPm et 2RM) représentent 49% des décès et 66% des blessés graves.



Piétons

501 tués (+45 tués)

1 900 blessés graves (-2 %)

Cyclistes

234 tués (+10 tués)

2 800 blessés graves (+8 %)

Utilisateurs d'EDPm

80 tués (+35 tués)

1 100 blessés graves (+33%)

Occupants de voiture

1 563 tués (+45 tués)

5 000 blessés graves (+4 %)

Usagers de 2RM

691 tués (-29 tués)

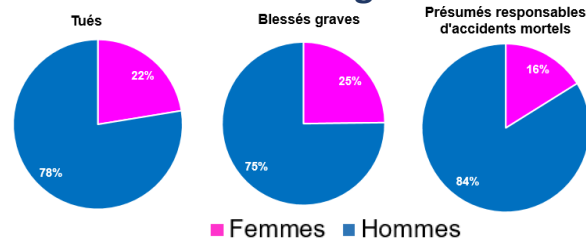
5 100 blessés graves (+1 %)

Les évolutions sont présentées par rapport aux résultats définitifs de l'année 2024

Source : ONISR – Chiffres clés 2025 (provisoires) France métropolitaine

RESULTATS PROVISOIRES

Les victimes selon le genre



En 2025 : **2 526 tués** de sexe masculin et **734 tuées**.

Les **hommes** représentent :
77% des tués
75% des blessés graves
84% des présumés responsables d'accidents mortels

Les victimes selon l'âge

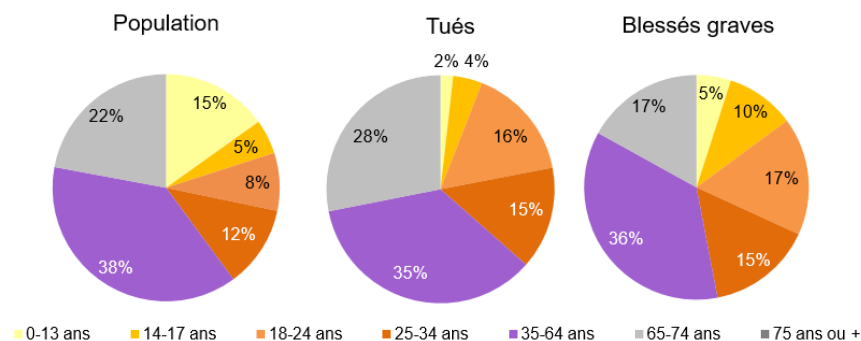
En 2025, **49 personnes ont été tuées par million d'habitants (t/Mhab)**.

Les populations les plus à risque d'être tuées sont :

- les 18-24 ans (95 tués par million d'habitants de cet âge),
- les 75 ans ou plus (73 t/Mhab),
- les 25-34 ans (61 t/Mhab).

Les populations les plus à risque d'être blessées gravement sont :

- les 14-17 et 18-24 ans (2 fois plus de risque que la moyenne)
- les 25-34 ans (1,3 fois plus de risque que la moyenne).



0-13 ans

58 tués (+12 tués)

800 blessés graves (+13%)

14-17 ans

135 tués (+41 tués)

1 600 blessés graves (+4%)

18-24 ans

523 tués (-6 tués)

2 800 blessés graves (+1%)

75 ans et plus

534 tués (stable)

1 400 blessés graves (+3 %)

Sources : ONISR – Chiffres clés 2025 (provisoires) France métropolitaine
Insee – Estimations de la population 2025 au 1^{er} janvier