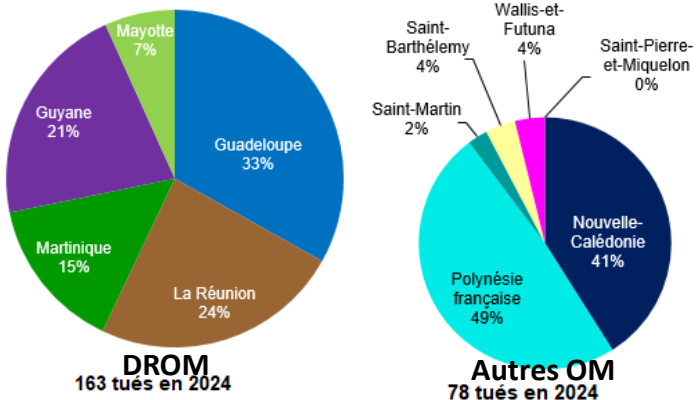


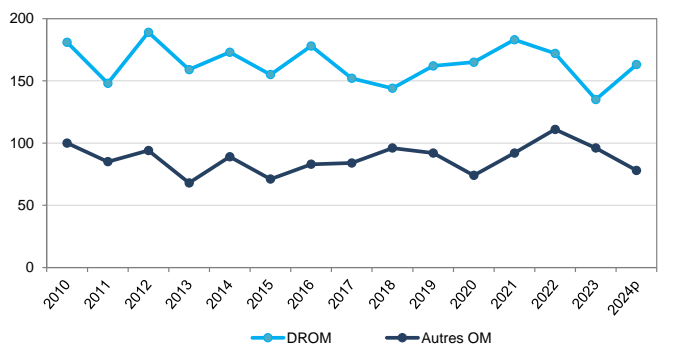
Les victimes selon les territoires



Le fichier BAAC (Bulletin d'analyse des accidents corporels de la circulation routière) est enregistré par la gendarmerie et la police nationales.

	DROM			COM-NC			Outre-mer		
	Accidents corporels	Tués à 30 jours	Blessés	Accidents corporels	Tués à 30 jours	Blessés	Accidents corporels	Tués à 30 jours	Blessés
2019	2 273	162	2 953	551	92	722	2 824	254	3 675
2023	2 740	135	3 627	441	96	573	3 181	231	4 200
2024p	2 820	163	3 694	479	78	624	3 299	241	4 318
Ecart 2024-2023	+80	+28	+67	+38	-18	+51	+118	+10	+118
Ecart 2024-2019	+547	+1	+741	-72	-14	-98	+475	-13	+643

Evolution de la mortalité routière annuelle outre-mer



En savoir plus : www.onisr.securite-routiere.gouv.fr

Source : ONISR – Chiffres clés 2024 (quasi-déf) Outre-mer



LA SÉCURITÉ ROUTIÈRE

2024

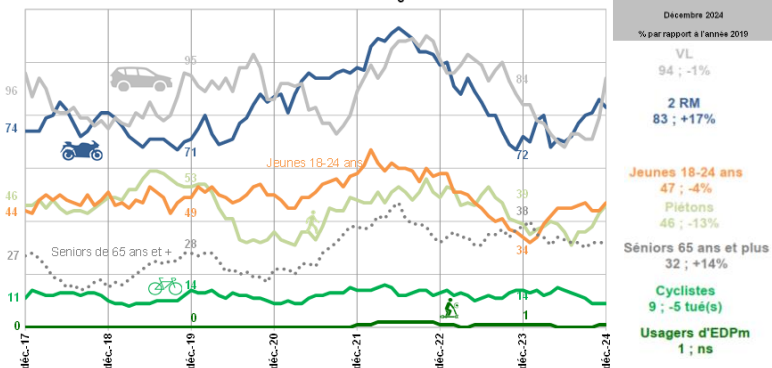
OBSERVATOIRE NATIONAL INTERMINISTÉRIEL DE

Les accidents de la route en Outre-mer

Chiffres clés (résultats quasi-définitifs)

241 personnes sont décédées en 2024 (+ 10 tués par rapport à 2023, + 4 %), dont 163 tués dans les DROM et 78 tués dans les autres OM. 4 300 personnes ont été blessées (+ 3 %)

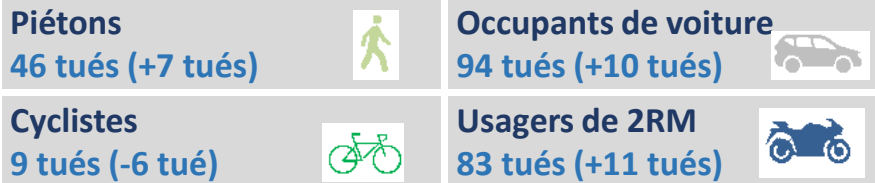
Evolution de la mortalité routière cumulée sur 12 mois selon les usagers



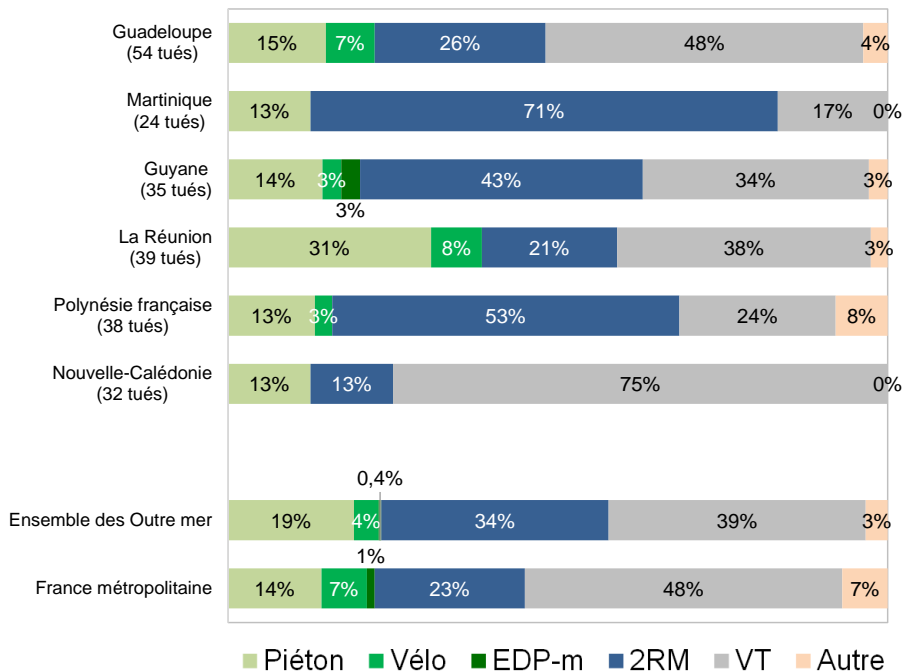
Définitions

- Marche** : piétons à pied, en rollers, trottinettes classiques
- Vélo** : cyclistes en vélo mécanique ou à assistance électrique
- EDPm** : engins de déplacement personnel motorisés (trottinettes électriques, gyropodes, ...)
- 2RM** : deux-roues motorisés (cyclomoteurs, motos, scooters à 2, 3, 4 roues)
- Voiture** : occupants de véhicules de tourisme

Les victimes selon le mode de déplacement

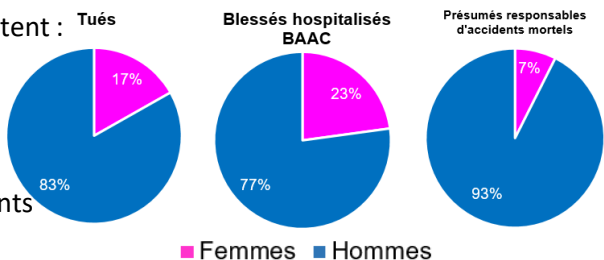


Répartition de la mortalité routière 2024 par territoire d'outre-mer selon le mode de déplacement



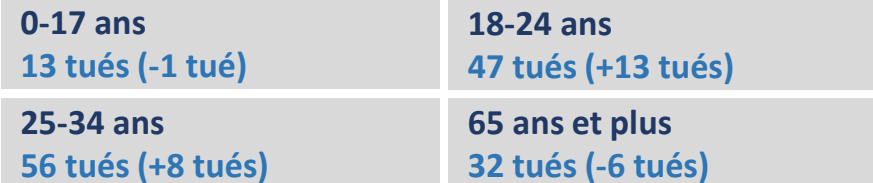
Les victimes selon le genre

Les **hommes** représentent :
 83% des décès
 77% des blessés hospitalisés BAAC
 93% des présumés responsables d'accidents mortels

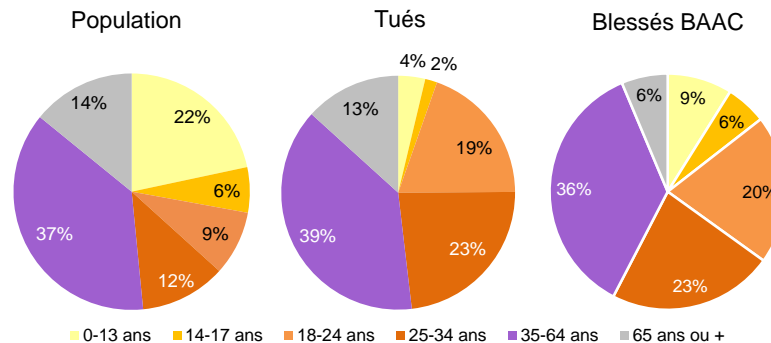


Source : ONISR – Chiffres clés 2024 (quasi-déf) Outre-mer

Les victimes selon l'âge



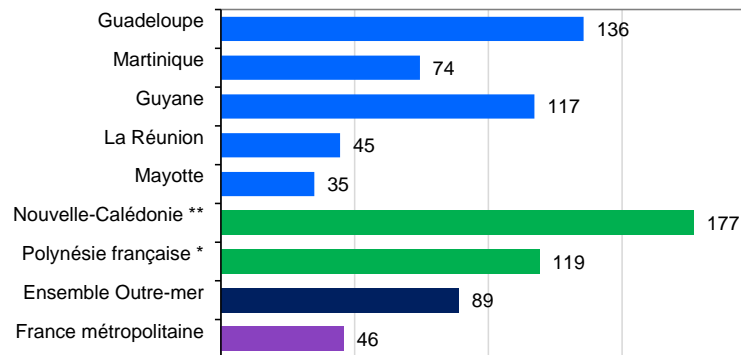
Les évolutions sont présentées par rapport à l'année 2023



En 2024, **84 personnes ont été tuées par million d'habitants (t/Mhab)**:

- 73 t/Mhab dans les départements et régions d'outre-mer
- 128 t/Mhab dans les autres Outre-mer

Mortalité moyenne annuelle par million d'habitants Outre-mer (période 2020-2024)



Sources : ONISR – Chiffres clés 2024 (quasi-déf) Outre-mer
 Insee-DROM (estimation au 1^{er} janv.), SPM,SB,SM (RP 2021),
 Stsee-WF RP2023, Ispf-PF RP2022, Isee-NC RP2019