



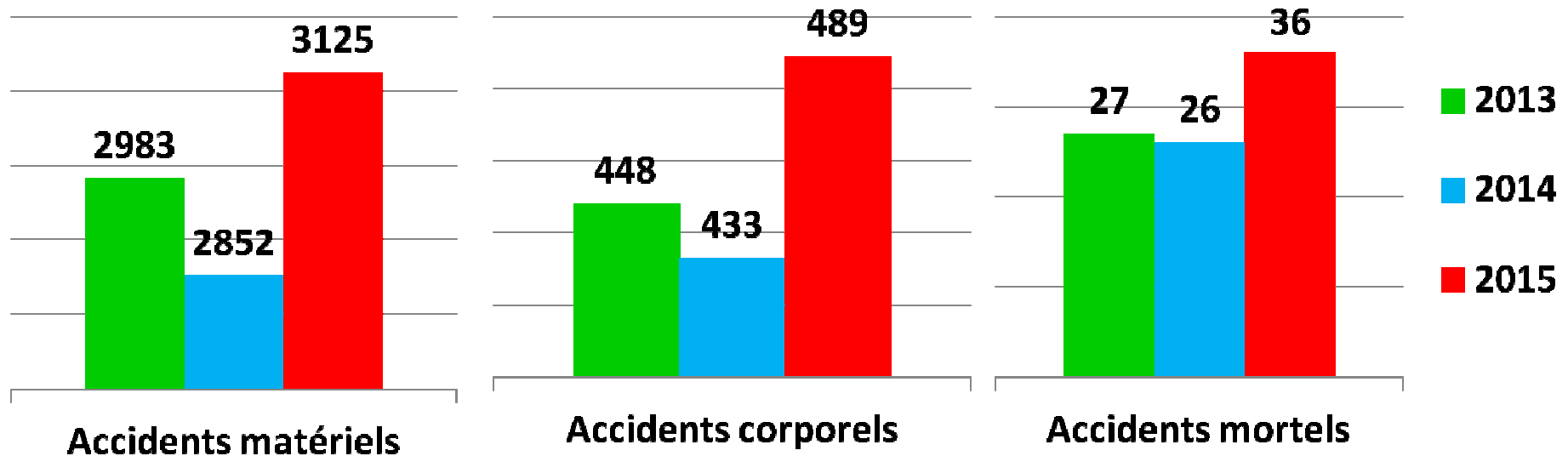
Conférence de presse – 30 juin 2016

L'Observatoire **sanef** des comportements
sur autoroute
5^{ème} édition



La sécurité de nos clients

Accidentologie entre 2013 et 2015



- A l'instar des données nationales, en 2015, sur les autoroutes du groupe Sanef, nous constatons une dégradation globale des indicateurs de sécurité routière.
- **Le 1^{er} semestre 2016 ne confirme pas cette dégradation.**
- L'autoroute reste 5 fois plus sûre que la route.



La sécurité de nos clients

Les principaux facteurs d'accidents

- En 2015, les facteurs d'accidents mortels ont évolué par rapport aux années précédentes :
 - La conduite sous emprise d'alcool ou de stupéfiants augmente passe de 24% en 2014 à 26% en 2015
 - La somnolence, qui représentait 38% des accidents mortels en 2014, passe à 26% en 2015
 - L'inattention progresse de manière significative de 10% en 2014 à 16 % en 2015
 - La vitesse réapparaît comme un facteur important d'accident en 2015 avec 10 % contrairement aux années précédentes.
- A noter que les piétons restent fortement impliqués dans les accidents avec 16% de la totalité. 14% en 2014.
- Le non port de la ceinture de sécurité est relevé dans 13% des accidents contre 10% en 2014.



La sécurité de nos clients

Les principaux facteurs d'accidents

- Les comportements à risques sont majoritairement la cause des accidents.
- Pour améliorer encore la sécurité de nos autoroutes en plus des investissements réalisés sur nos infrastructures, nous axons nos efforts sur l'amélioration des comportements.



L'observatoire Sanef des comportements sur autoroute


- L'observatoire mesure chaque année l'évolution des comportements d'une année sur l'autre.
- Les observations portent sur les comportements suivants :
 - vitesse,
 - clignotant,
 - inter-distances,
 - utilisation des voies.

L'observatoire Sanef des comportements sur autoroute

- La finalité de l'observatoire est d'obtenir une vision claire et détaillée des comportements à risques sur autoroute.
 - Pour nous permettre d'orienter nos actions.

« Mesurer pour mieux prévenir »





Une étude rigoureuse reconduite chaque année

- Depuis son lancement Sanef travaille avec le CEREMA Normandie Centre qui le réalise ainsi qu'un observatoire complémentaire en fonction de l'actualité et des problématiques du moment.
- **Un échantillon représentatif**
 - Près de 140 000 véhicules ont été observés.
 - **Le contexte**
 - Une semaine complète d'observation fin mars.
 - Des conditions météo et un trafic comparables chaque année.
- **Le choix géographique**
 - Zone neutre, sans particularités pouvant influencer sur la conduite.
 - Autoroute A13 au km 72.
 - Sens Caen – Paris.
 - En rase campagne dans l'Eure.
 - Zone linéaire sans courbe à 3 voies.



L'observatoire : une étude rigoureuse et scientifique

- **Le trafic**

- Un trafic moyen de 22 000 véhicules par jour et par sens de circulation, proche de la moyenne nationale ;
- Une autoroute avec un trafic poids-lourds (PL) de 12 % (la moyenne nationale étant de 14%).

- **Les moyens techniques utilisés**

- Une station de comptage du trafic dont les données ont été utilisées de manière individuelle et non agrégée ;
- Une caméra fixe enregistrant les images de la circulation permettant de conforter les informations recueillies avec la station de comptage trafic.

- **Le mode d'observation embarqué**

- Trajet réalisé sur autoroute, sur la voie du milieu à 110 km/h, permettant une observation en roulant.



Quelle évolution des comportements ? La vitesse en nette augmentation

- Si des vitesses constantes avaient été observées depuis 2012, en 2016 la vitesse moyenne fait un bond préoccupant.

	2012	2013	2014	2015	2016
% de véhicules légers à plus de 130 km/h	37 %	39 %	36 %	37%	43 %
Vitesse moyenne des VL sur les 3 voies	127 km/h	127 km/h	127 km/h	127 km/h	129 km/h
> 150 km/h	3 %	3 %	3 %	3 %	4%

- ⇒ 4 % des automobilistes roulent à plus de 150 km/h, ce qui représente + de 5 000 véhicules chaque jour sur cette section.
- ⇒ 6 minutes : c'est le temps « gagné » en roulant à 150 km/h sur 100 km au lieu de 130 km/h.



La Règle

Respecter la limitation de vitesse



130 km/h



110 km/h

La sanction



2 points
Minimum

135 euros
d'amende

+50 km/h
6 pts

La Dangerosité

En 2015,
la vitesse
EXCESSIVE
causait

1 accident
sur **7**



Le Constat



On observe une **augmentation**
significative de la vitesse en 2016



4%

des conducteurs roulent à
+ de 150 km/h en 2016
contre 3% en 2015

43%

des conducteurs roulent à
+ de 130 km/h en 2016
contre **37%** en 2015





Quelle évolution des comportements ? Les inter-distances sont stables

- L'amélioration du respect des inter-distances sur la voie de gauche en 2015 se vérifie en 2016. Le non-respect des distances de sécurité est passé à **17% en 2016** contre **30% en 2012**.

VL < 2 secondes	2012	2013	2014	2015	2016
Voie de droite	18%	17%	16 %	17 %	17%
Voie du milieu	32%	28%	28 %	29 %	28%
Voie de gauche	30%	18%	21 %	16 %	17%

- ⇒ La sensibilisation sur ce comportement particulièrement dangereux semble faire son chemin, l'amélioration se confirme et perdure d'année en année.



La Règle

Laisser
2 TRAITS ENTRE 2 VÉHICULES
qui se suivent



La sanction



3
points
Minimum

135
euros
d'amende

La Dangerosité



Si un événement
imprévu survient,
IL EST QUASIMENT
IMPOSSIBLE D'ÉVITER
L'ACCIDENT

1 accident
sur
4
est un
SUR-ACCIDENT
en 2015



Le Constat



Les chiffres sont STABLES
en 2016





Quelle évolution des comportements ?

Le non-rabattement

- Phénomène très répandu sur autoroute, facteur d'énervernement pouvant provoquer des comportements à risques comme le dépassement par la droite.

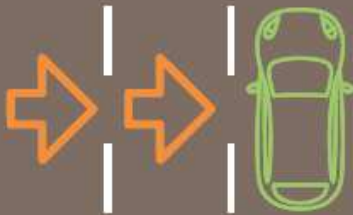
% de VL voie du milieu	2012	2013	2014	2015	2016
La journée en semaine	37 %	37%	37%	37%	33%
La nuit en semaine	53%	51%	54%	54%	55%

- ⇒ En 2016, même si le phénomène baisse un peu en journée, **1 conducteur sur 3 continue d'occuper la voie du milieu alors qu'il peut se rabattre.**
- ⇒ Ce phénomène est encore plus accentué **la nuit avec plus d'1 conducteur sur 2.**



La Règle

Les conducteurs doivent rouler **SUR LA VOIE DE DROITE** lorsque celle-ci est libre



La sanction



Utilisation abusive de la file de gauche

35 euros d'amende

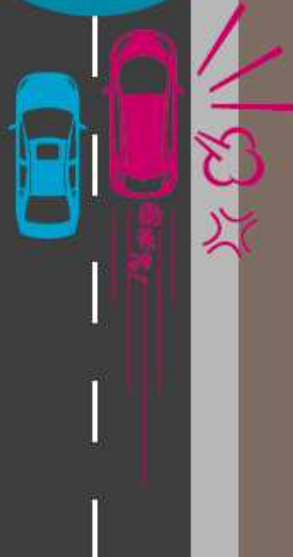
Dépassement par la droite

3 points Minimum

135 euros d'amende

La Dangerosité

ENGENDRE DE L'ÉNERVEMENT ET DES COMPORTEMENTS DANGEREUX comme les dépassements par la droite



Le Constat

36% des conducteurs utilisent la voie centrale DE MANIÈRE ABUSIVE

Les chiffres sont **STABLES** depuis 2012





Quelle évolution des comportements ? L'usage du clignotant

- Le clignotant a fait l'objet d'une campagne de sensibilisation en 2014 et nous avons alors constaté une amélioration.

% de VL qui n'utilisent pas le clignotant	2012	2013	2014	2015	2016
Pour dépasser	35 %	33%	28%	35%	37%
Pour se rabattre	59 %	61%	44%	59%	45%

- ⇒ En 2015, nous observons une dégradation et un retour aux chiffres des années précédents la campagne.
- ⇒ En 2016, les conducteurs sont encore plus nombreux à ne pas utiliser leur clignotant pour doubler (37%) mais étonnement on observe une amélioration significative de l'utilisation des clignotants pour se rabattre : **45% contre 59% l'année passée.**
- ⇒ Des efforts importants restent à faire sur ce comportement...



La Règle

Le Code de la route impose de **SIGNALER AUX AUTRES CONDUCTEURS** ses changements de direction



La sanction



3
points
Minimum

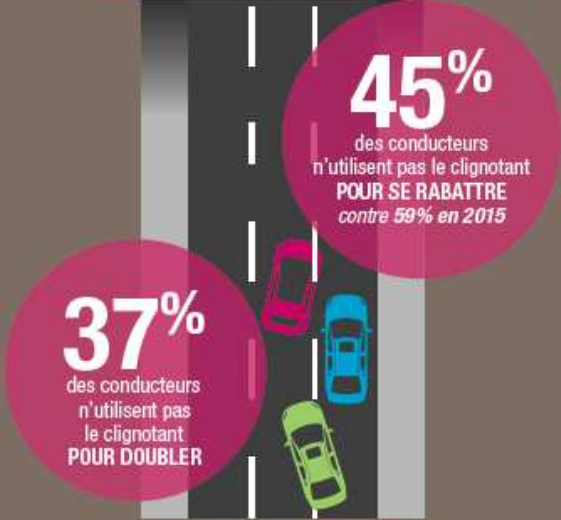
35
euros
d'amende

La Dangerosité

ÉLÉMENT DE SÉCURITÉ OBLIGATOIRE
car il permet de signaler tout changement de file



Le Constat



Les chiffres sont **IDENTIQUES**
à ceux de 2012 et 2013



Le téléphone au volant

- En 2015, il nous était apparu important de réaliser un observatoire sur l'utilisation du téléphone au volant. Facteur de risque routier majeur, les études réalisées précédemment étaient basées sur du déclaratif.
- Les résultats des observations réalisés en immersion dans la circulation par le CEREMA en mars 2015 sur l'autoroute A13 nous étaient surprenants : **sur 1000 conducteurs observés, 40 avaient leur téléphone à l'oreille, en conduisant.**
- En 2016, et suites aux mesures prises par le ministère de l'intérieur, pour lutter contre le téléphone au volant, nous avons décidé de renouveler cet observatoire afin de comparer les 2 années.



Le téléphone au volant

- En 2016, les observations montrent que **4,9 % des conducteurs soit 54 personnes sur les 1 000 observées ont leur téléphone en main en condition de conduite contre 3,7%.**
- L'inattention est responsable de 16% des accidents mortels en 2015 (contre 10% en 2014) sur nos autoroutes
- Rappelons qu'il faut considérer ce résultat comme un minimum, en effet l'observation en immersion dans le trafic ne permet pas de prendre en compte l'usage du téléphone tenu en main en position basse et l'envoi de SMS ou de mail.



La Règle

L'usage du téléphone à la main ou le port d'un dispositif audio de type écouteurs, oreillette ou casque est interdit



La sanction



3 points
Minimum

135 euros
d'amende

La Dangerosité

L'usage du téléphone au volant détourne l'attention du conducteur, il modifie son attitude

1 accident sur 10
est lié à l'usage du téléphone au volant*



Le Constat



55%
des conducteurs déclarent utiliser leur téléphone **EN CONDUISANT** (appels-mails-textos)
Source ASFA, Rapport d'étude sur l'utilisation des téléphones portables.

4,9%
conduisent avec le **TÉLÉPHONE EN MAIN** contre 3,7% en 2015

Les chiffres sont **EN AUGMENTATION** en 2016

* Chiffres du ministère de l'Intérieur 2015



RÉSULTATS DU 5^{ÈME} OBSERVATOIRE SANEF DES COMPORTEMENTS



VITESSE



PARTAGE
de l'autoroute



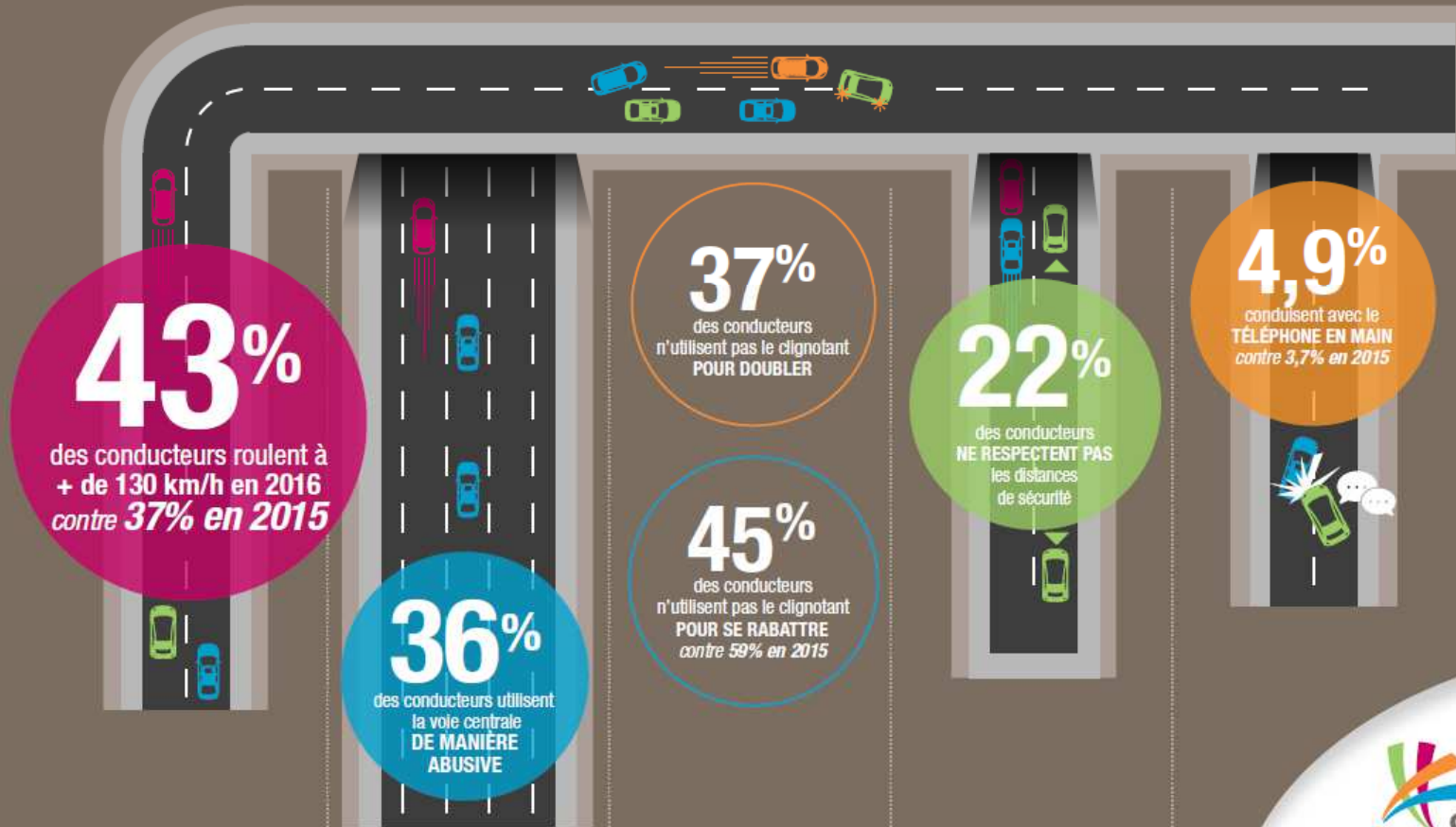
CLIGNOTANTS



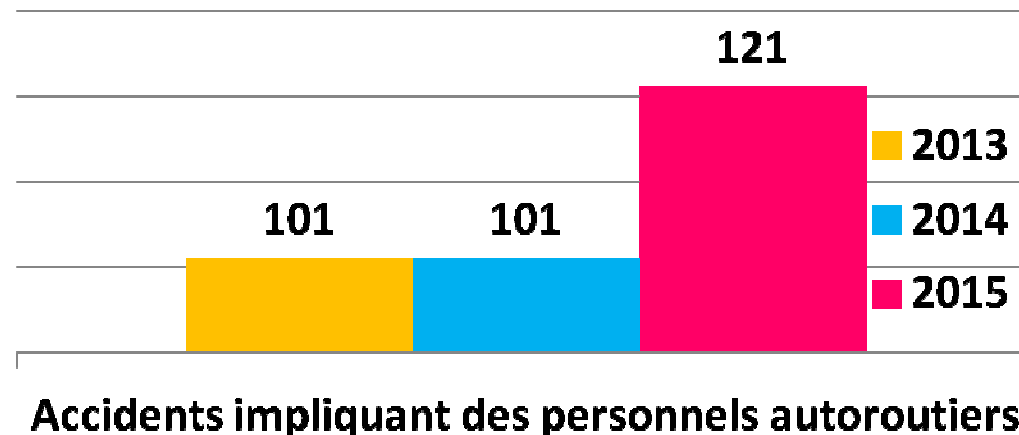
DISTANCE
de sécurité



TÉLÉPHONE



Accidentologie du personnel autoroutier



- La sécurité des clients a tendance à progresser depuis 10 ans sur le réseau autoroutier français, au contraire les accidents impliquant le personnel augmentent, passant de 101 en 2014, à 121 en 2015.
- La moitié de ces accidents survient lorsque les agents posent des balisages et qu'ils sont exposés à la circulation (à l'oral).
- 75% des automobilistes sont en excès de vitesse dans les zones de travaux.
- Depuis 2002, 21 ouvriers de l'autoroute ont perdu la vie alors qu'ils assuraient la sécurité des conducteurs sur le réseau français (à l'oral).

Les actions de prévention

- Sanef contribue à la mise en place des radars chantier depuis octobre 2015.

Ces radars rendent nos chantiers plus sûrs autant pour la sécurité de nos clients que de nos personnels.



- Les campagnes sécurité du personnel et travaux



Des campagnes de sensibilisation en lien avec l'observatoire des comportements

- L'ensemble des canaux à notre disposition est exploité pour communiquer vers nos clients :
 - Panneaux 4 x 3, affiches aux péage, radio Sanef 107.7, site sanef.com, e-mailings clients abonnés, Twitter, PMV ...



Les campagnes de sensibilisation 2016



Campagne sur les substances psychoactives depuis le 18 juin



Campagne sur les distracteurs dès le 15 octobre



Des opérations terrain annuelles au plus proche de nos clients

- Les journées hypovigilance, qui reste la 1^{ère} cause d'accident mortel sur autoroute.
 - Sur 3 aires de nos réseaux (A16 – A26 et A13)
 - En 2016, l'opération a lieu les 22 et 23 juillet à l'occasion des départs en vacances.
 - Les bonnes pratiques pour réussir sa pause.

- Prêts pour l'hiver :
 - En novembre sur 3 aires du groupe (A1, A13 et A4).
 - Sensibiliser à la conduite hivernale, à la préparation du véhicule, aux moyens de communication et à la sécurité du personnel.



Des opérations sécurité menées conjointement avec nos partenaires

- Des opérations dites « alternatives à la sanction » en collaboration avec les EDSR (Escadrons Départementaux de Sécurité Routière)
 - Ateliers de sensibilisation tenus conjointement par la gendarmerie et **saneF**.
 - Les principaux thèmes sont : le respect de la vitesse dans les zones de travaux, la sécurité du personnel autoroutier, le téléphone au volant et le respect des inter-distances.
- Organisation des relais Calmos avec la FFMC à l'occasion de l'Enduropale du Touquet et des 24h du Mans moto.
- Partenariat avec l'AFTRAL (ex. AFT-IFTIM) pour sensibiliser les conducteurs poids-lourds à la sécurité sur autoroute et à notre personnel.
- Des opérations au cœur des entreprises bordant nos réseaux :
 - PSA, XPO Logistics, Esso...

Merci de votre attention !

