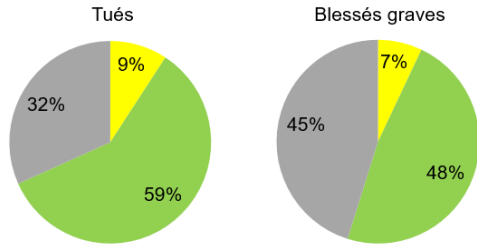


Les victimes selon les réseaux routiers



Routes hors agglomération

1 934 tués (-10 tués)
7 700 blessés graves (+1%)

Autoroutes

294 tués (+31 tués)
1 100 blessés graves (-6%)

Voies en agglomération

1 039 tués (+2 tués)
7 200 blessés graves (-4%)

Le nombre de tués sur routes hors agglomération dans les départements avec des limitations de vitesse à 90 km/h évolue de +1% par rapport à 2019, contre -2% pour ceux restés à 80 km/h.

Le fichier BAAC (Bulletin d'analyse des accidents corporels de la circulation routière) est enregistré par la gendarmerie et la police nationales. Les forces de l'ordre ne sont cependant pas appelées systématiquement sur les accidents non mortels.

Aussi une estimation du nombre d'accidents corporels et du nombre de blessés selon la gravité AIS est produite avec l'appui de l'Université Gustave Eiffel. Les résultats définitifs 2022 sont :

	Accidents corporels		Blessés (toutes gravités)		Blessés graves	Tués à 30 jours
	BAAC	Estimés	BAAC	Estimés	Estimés	
2019	56 016	184 068	70 490	239 045	16 248	3 244
2021	53 540	185 804	67 057	239 986	15 944	2 944
2022	52 380	183 072	65 430	236 834	15 956	3 267
Evolution	-1 160	-2 732	-1 627	-3 152	12	323
2022 / 2021	-2,2%	-1,5%	-2,4%	-1,3%	0,1%	+11,0%
Evolution	-3 636	-996	-5 060	-2 211	-292	23
2022 / 2019	-6,5%	-0,5%	-7,2%	-0,9%	-1,8%	+0,7%

En savoir plus : www.onisr.securite-routiere.gouv.fr

Source : ONISR – Chiffres clés (déf) 2022 France métropolitaine

LA SÉCURITÉ ROUTIÈRE

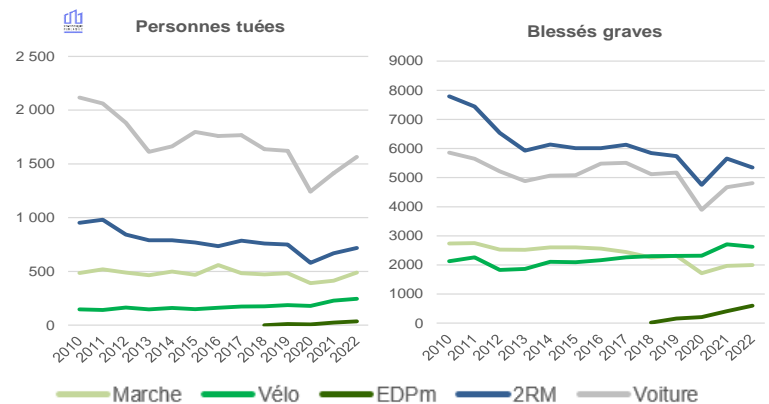
2022

OBSERVATOIRE NATIONAL INTERMINISTÉRIEL DE

Les accidents de la route en France métropolitaine

Chiffres clés (résultats définitifs)

3 267 personnes sont décédées en 2022
(contre 2 944 en 2021, 3 244 en 2019, 3 268 en 2013)
16 000 personnes ont été blessées gravement (estimation)



Définitions

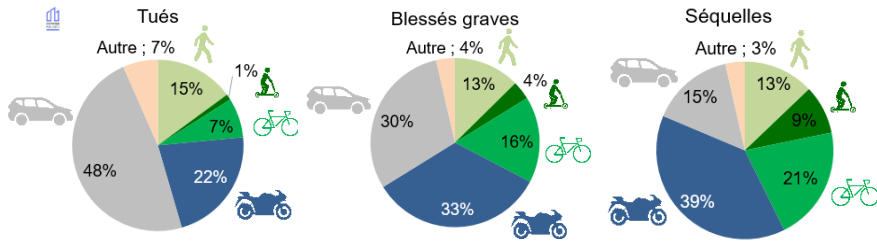
- Marche** : piétons à pied, en rollers, trottinettes classiques
- Vélo** : cyclistes en vélo mécanique ou à assistance électrique
- EDPm** : engins de déplacement personnel motorisés (trottinettes électriques, gyropodes, ...)
- 2RM** : deux-roues motorisés (cyclomoteurs, motos, scooters à 2, 3 ou 4 roues)
- Voiture** : occupants de véhicules de tourisme

Les victimes selon le mode de déplacement

Depuis 2020, moins de la moitié des tués le sont en **voiture** (48%).

Le **2RM** représente moins de 2% du trafic motorisé mais 22 % des personnes tuées, 33 % des blessés graves, 39 % des blessés qui auront des séquelles encore un an après l'accident.

L'accidentalité à **vélo ou en EDPm** a fortement augmenté : ce sont désormais 8% des tués et 20% des blessés graves.



Piétons

488 tués (+5 tués)

2 000 blessés graves (-14%)



Cyclistes

245 tués (+58 tués)

2 600 blessés graves (+14%)



Utilisateurs d'EDPm

35 tués

(+11 tués par rapport à 2021)

600 blessés graves

(+46% par rapport à 2021)



Occupants de voiture

1 565 tués (-57 tués)

4 800 blessés graves (-7%)



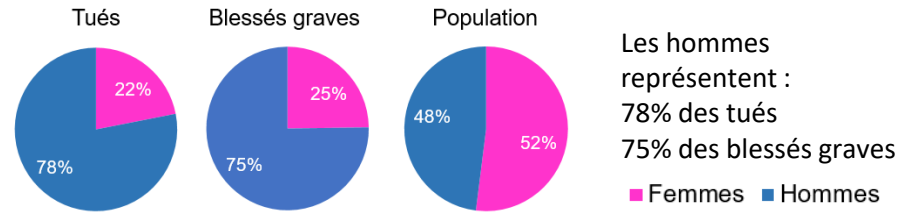
Usagers de 2RM

718 tués (-31 tués)

5 300 blessés graves (-7%)



Les victimes selon le genre



Les victimes selon l'âge

En 2022, **50 personnes ont été tuées par million d'habitants (t/Mhab)**.

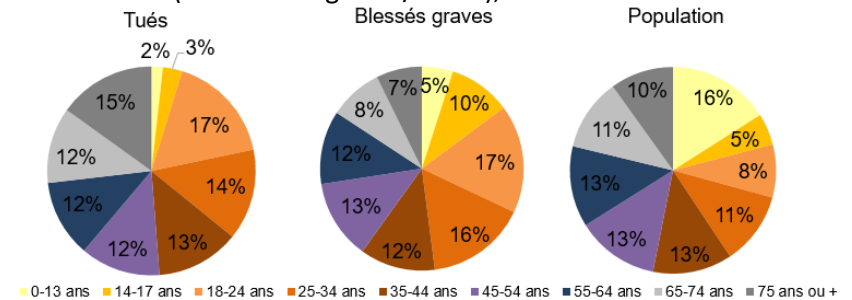
Les populations les plus à risque d'être tuées sont :

- les 18-24 ans (101 tués par million d'habitants de cet âge),
- les 75 ans ou plus (77 t/Mhab),
- les 25-34 ans (61 t/Mhab),
- les 65-74 ans et les 35-44 ans (52 t/Mhab).

243 personnes ont été blessées gravement par million d'habitants.

Les populations les plus à risque d'être blessées gravement sont :

- les 18-24 ans (506 blessés graves/Mhab),
- les 14-17 ans (488 blessés graves/Mhab)
- les 25-34 ans (338 blessés graves/Mhab),



18-24 ans

549 tués (+0 tués)

2 700 blessés graves (-2%)

25-34 ans

463 tués (-53 tués)

2 500 blessés graves (-3%)

65-74 ans

386 tués (+69 tués)

1 400 blessés graves (-1%)

75 ans et plus

496 tués (-36 tués)

1 200 blessés graves (-8%)

Sources : **ONISR – Chiffres clés (déf) 2022 France métropolitaine**
Insee – Estimations de la population 2022 au 1^{er} janvier

Sauf mention contraire,

les évolutions sont présentées par rapport à l'année référence 2019, dernière année avant la pandémie

Source : **ONISR – Chiffres clés (déf) 2022 France métropolitaine**