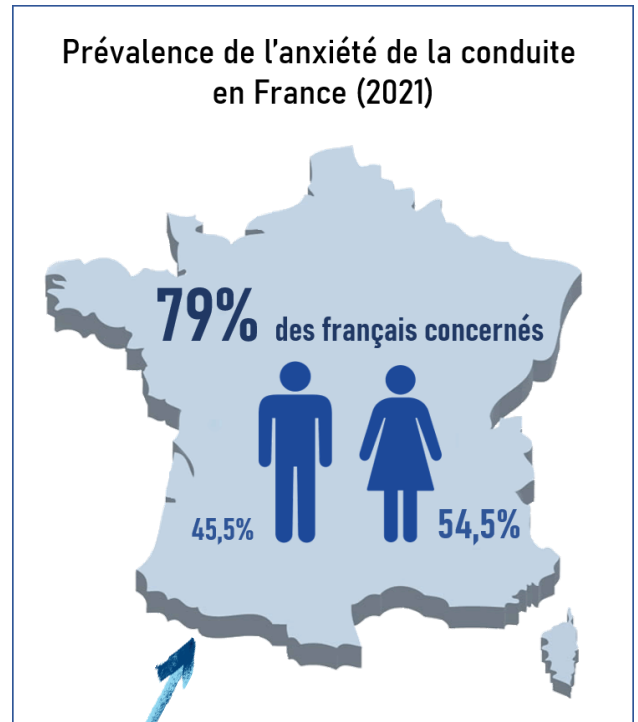


Projet PANIC : Anxiété de la conduite en France Etude de prévalence - 2021

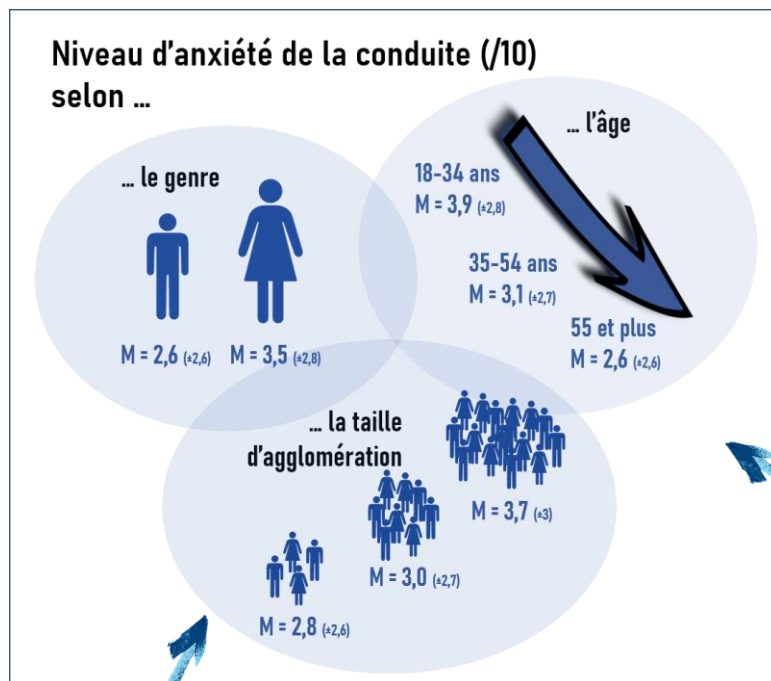
L'anxiété de la conduite est un phénomène relativement commun dans les sociétés modernes. Elle peut aller de la simple appréhension de situations de conduite spécifiques (manœuvres, autoroute, etc.) à une réelle phobie de la conduite empêchant les personnes de prendre le volant ou même de monter dans une voiture.

L'ampleur de ce phénomène en France est encore peu connue. En 2021, l'Université Gustave Eiffel a conduit la première enquête de prévalence de l'anxiété de la conduite en France. Ce document présente les principaux résultats de cette enquête.



79% des français seraient concernés par l'anxiété de la conduite avec un niveau d'anxiété moyen de 3/10. Parmi ces personnes, 15,6% considèrent que cette anxiété est difficile à vivre.

Les femmes rapportent des niveaux d'anxiété plus élevés que les hommes. Plus les personnes sont jeunes, plus ce niveau d'anxiété est élevé.



Les personnes résidant dans des agglomérations de résidence de grande taille (> à 50 000 habitants) rapportent des niveaux d'anxiété plus élevés.

32% des femmes et 22 % des hommes sont parmi les personnes qui sont le plus impactées par cette anxiété de la conduite dans leur vie quotidienne. La proportion des moins de 35 ans est plus importante dans ce groupe. Les personnes les plus impactées de notre échantillon sont aussi celles qui conduisent le moins.

Cette étude a été réalisée dans le cadre d'un projet financé par la Délégation à la Sécurité Routière.

Equipe :

A. Fort, M. Evennou, C. Jallais, B. Charbotel, A. Hidalgo-Munoz
Pour plus d'informations : alexandra.fort@univ-eiffel.fr

