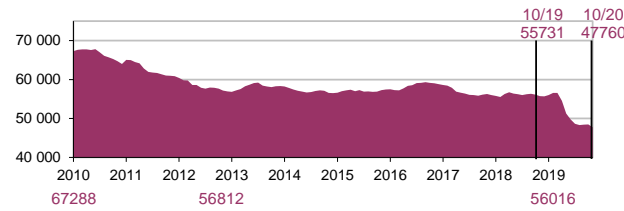


En el marco de la puesta en marcha del nuevo sistema de información, los datos sobre los hospitalizados no se difunden porque son incompletos

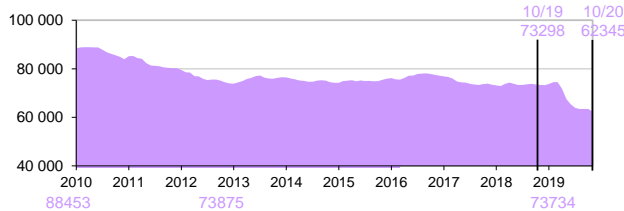
199 personas fallecieron en las carreteras en octubre de 2020, 58 menos que en octubre de 2019. El número estimado de fallecidos es inferior al del año pasado en el caso de los turistas (108 fallecidos o 31 menos), los motociclistas y ciclomotoristas (32 fallecidos o 27 menos) y los ciclistas (7 fallecidos o 11 menos). A pesar de esta disminución, el número de muertes de peatones está aumentando (38 fallecidos estimados).

Evolución en los 12 meses acumulados

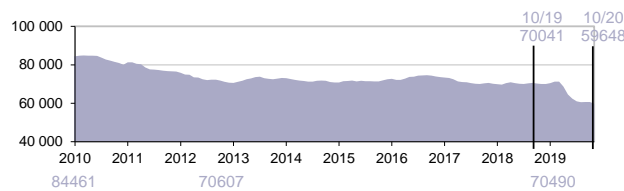
Accidentes de tráfico con víctimas
abierto al tráfico público



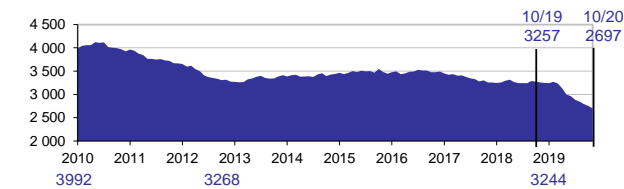
Víctimas del tráfico
suma de muertes y heridos



Heridos



Fallecidos
dentro de 30 días



Informe del mes

4 421 accidentes
de tráfico con víctimas en octubre
-13,9% comparado con el 2019,
-714 accidentes

5 654 víctimas
sobre carreteras en octubre
-16,2% comparado con el 2019,
-1096 víctimas

5 455 heridos
en octubre
-19,0% comparado con el 2019,
-1038 heridos

199 fallecidos
en octubre
-22,6% comparado con el 2019,
-58 fallecidos

2 697 fallecidos
en los últimos 12 meses
560 menos fallecidos (-17,2%)

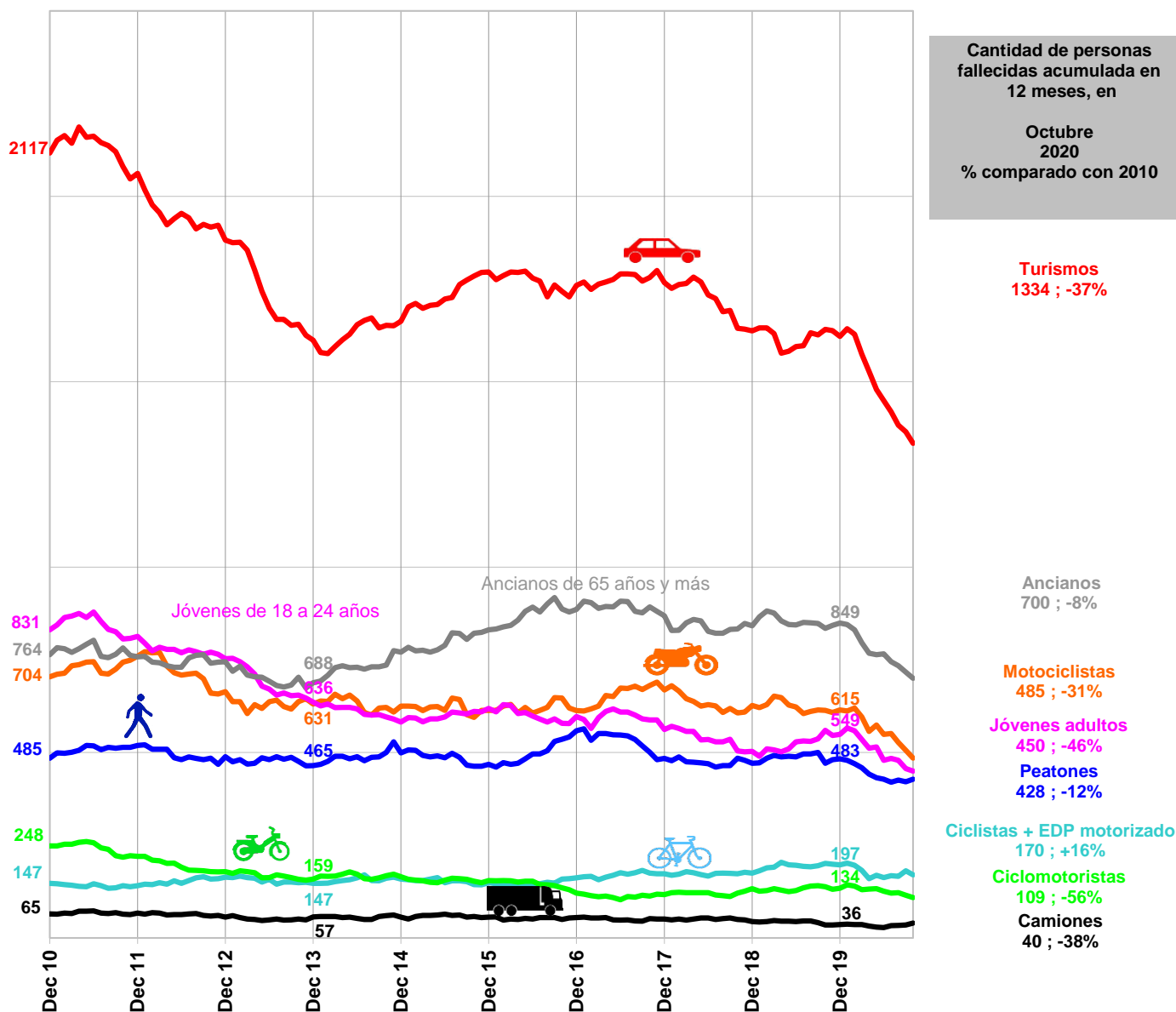
59 648 heridos
en los últimos 12 meses
10393 menos heridos (-14,8%)

**TOTAL ACUMULADO
EN 12 MESES
DE NOVIEMBRE 2019 HASTA OCTUBRE 2020**
comparado con el total acumulado
DESDE NOVIEMBRE 2018 HASTA OCTUBRE 2019

47 760
Accidentes de tráfico con víctimas
en los últimos 12 meses
7971 menos accidentes (-14,3%)

62 345 víctimas
en los últimos 12 meses
10953 menos víctimas (-14,9%)

Evolución de los fallecidos acumulados en las carreteras a lo largo de 12 meses según los usuarios



Comparación del acumulado noviembre 2019 - octubre 2020 a octubre 2019 - septiembre 2020

En el contexto de la crisis sanitaria de Covid19, se estableció una segunda contención a partir del 30 de octubre de 2020. En octubre de 2020, Los fallecidos están disminuyendo, es decir, 58 muertes menos que en octubre de 2019. Los fallecidos de turismos (108 muertos), motociclistas (25 muertos) y ciclistas (7 muertos) son mucho menores que las observadas en octubre de los últimos 10 años.

En octubre de 2020, los fallecidos de los jóvenes de 18 a 24 años es estable, con 36 muertos. Los fallecidos de los mayores de 65 años están entre las más bajas de los últimos 10 años para el mes de octubre, con 59 muertos.

Comparación del acumulado noviembre 2019 - octubre 2020 a noviembre 2018 - octubre 2019, y a los años completos 2010 y 2013

En comparación con la situación de hace un año, los fallecidos de ciclomotoristas, motociclistas, turismos y ciclistas han disminuido (-21%, -21%, -19% y -15% respectivamente) y se sitúan en un -56%, -31%, -37% y +16% en comparación con 2010. Los fallecidos de los peatones disminuyó menos (-9%) en comparación con el año pasado y se sitúa en -12% en comparación con el año 2010.

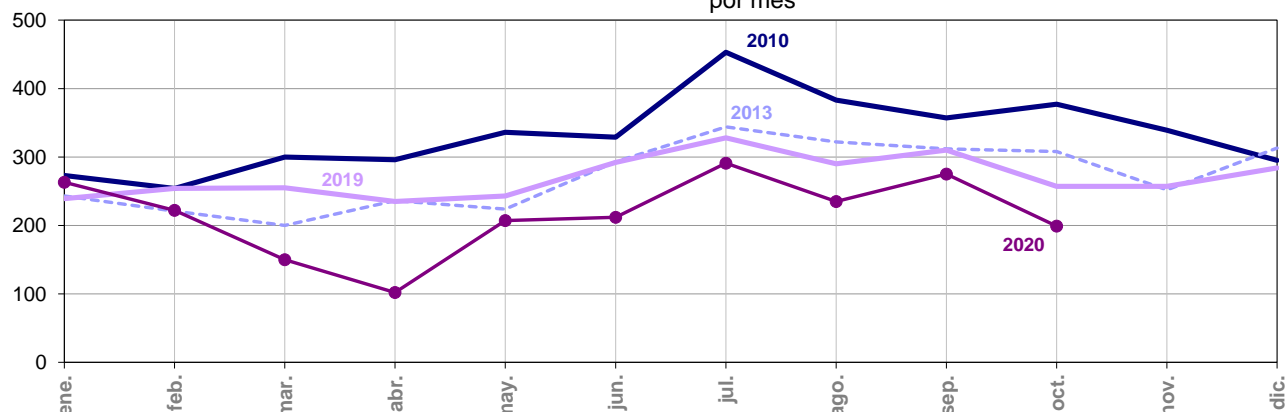
En comparación con el año pasado, los fallecidos de los adultos jóvenes han disminuido (-20%, o 110 muertes menos), en comparación con 2010 (-46%, o 381 fallecidos jóvenes menos) y en comparación con 2013 (-29%, o 186 fallecidos jóvenes menos). Los fallecidos de los ancianos es inferior a los fallecidos de hace un año (-16%, es decir, 135 fallecidos menos) han disminuido en comparación con 2010 (-8%, es decir, -64 muertes) y estable en comparación con la de 2013.

	Octubre				Desde principios de año				En un periodo de 12 meses			
	2020	2019	Diferencia	Evolución	2020	2019	Diferencia	Evolución	2020	2019	Diferencia	Evolución
Accidentes	4 421	5 135	- 714	-13,9 %	38 306	46 562	-8 256	-17,7 %	47 760	55 731	-7 971	-14,3 %
Víctimas	5 654	6 750	-1 096	-16,2 %	49 924	61 313	-11 389	-18,6 %	62 345	73 298	-10 953	-14,9 %
Fallecidos	199	257	- 58	-22,6 %	2 156	2 703	- 547	-20,2 %	2 697	3 257	- 560	-17,2 %
Heridos	5 455	6 493	-1 038	-16,0 %	47 768	58 610	-10 842	-18,5 %	59 648	70 041	-10 393	-14,8 %

ONISR



Fallecidos dentro de 30 días por mes

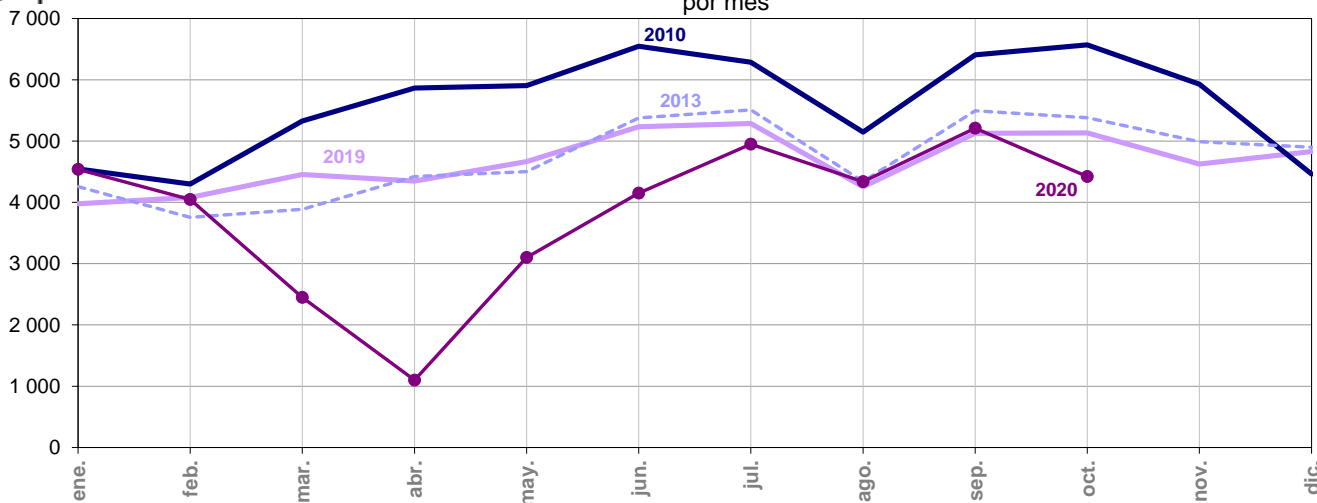


	ene.	feb.	mar.	abr.	may.	jun.	jul.	ago.	sep.	oct.	nov.	dic.
2010	273	254	300	296	336	329	453	383	357	377	339	295
2011	324	269	301	360	322	336	354	370	347	351	296	333
2012	297	204	276	277	321	322	366	339	341	299	292	319
2013	243	221	200	236	224	293	344	322	312	308	252	313
2014	235	225	261	254	260	311	302	306	317	347	280	286
2015	262	235	219	258	267	299	353	332	257	378	296	305
2016	236	263	255	243	294	285	356	301	334	315	258	337
2017	255	204	267	281	297	324	343	297	297	319	272	292
2018	229	218	235	284	268	290	328	246	322	274	268	286
2019	239	254	255	235	243	292	328	290	310	257	257	284
2020	263	222	150	102	207	212	291	235	275	199		

ONISR



Accidentes de tráfico con víctimas por mes



	ene.	feb.	mar.	abr.	may.	jun.	jul.	ago.	sep.	oct.	nov.	dic.
2010	4 545	4 299	5 326	5 866	5 904	6 546	6 288	5 147	6 408	6 570	5 929	4 460
2011	4 912	4 357	5 333	5 744	6 098	5 722	5 415	4 748	5 976	5 995	5 253	5 471
2012	4 900	3 810	5 034	4 426	5 193	5 597	5 275	4 398	5 685	5 898	5 175	5 046
2013	4 259	3 755	3 887	4 420	4 503	5 376	5 509	4 341	5 493	5 381	4 989	4 899
2014	4 649	4 091	4 609	4 825	4 958	5 435	4 769	4 100	5 324	5 627	5 055	4 749
2015	4 277	3 709	4 273	4 637	4 741	5 528	5 041	4 279	5 200	5 085	4 998	4 835
2016	4 655	3 958	4 414	4 293	4 967	5 182	5 080	4 166	5 255	5 451	5 201	4 900
2017	4 420	3 876	4 946	4 948	5 112	5 747	5 148	4 291	5 088	5 351	4 987	4 699
2018	4 228	3 339	3 974	4 674	4 874	5 420	5 061	4 156	5 370	5 501	4 698	4 471
2019	3 977	4 082	4 455	4 347	4 664	5 235	5 287	4 253	5 127	5 135	4 625	4 829
2020	4 540	4 046	2 450	1 100	3 100	4 150	4 950	4 339	5 210	4 421		

NB : En púrpura en los cuadros, estimas provisionales (nuevo cálculo con el coeficiente recalculado en las cifras definitivas de 2018 y los primeros meses cuasidefinitivos de 2019).
En azul, los datos casi definitivos etiquetados.
En negro, los datos finales del BAAC etiquetados.

Fuente: ONISR - serie etiquetada (definitiva hasta 2019), datos estimados 2020
Datos sobre los accidentes registrados por la policía nacional y la gendarmería

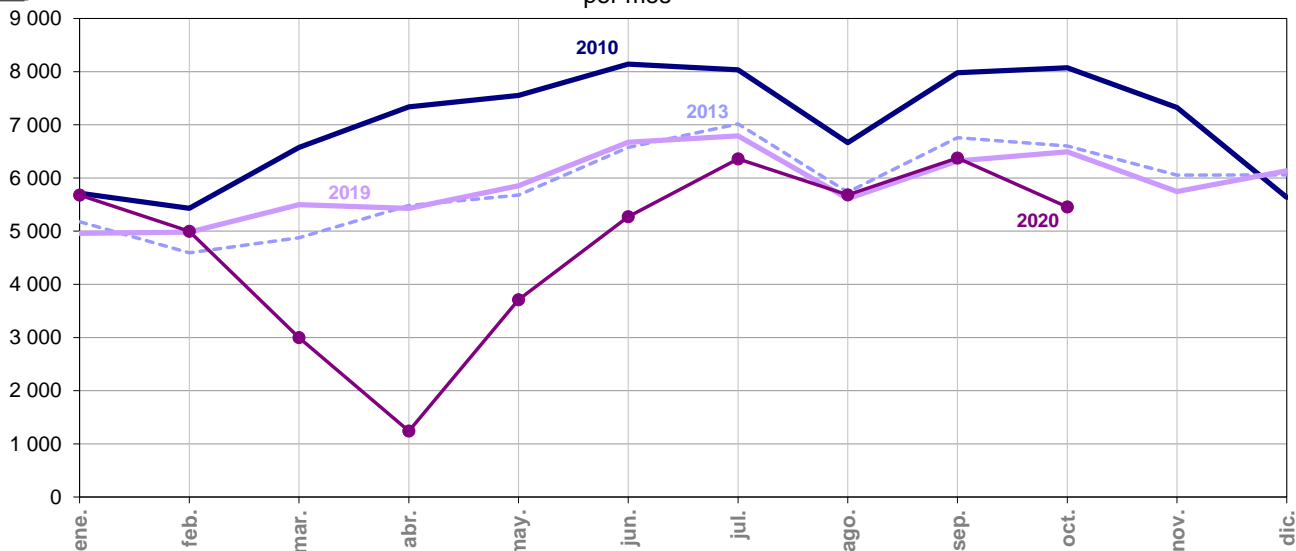
Francia continental - Página 3/5

Observatorio Francés de Seguridad Vial (ONISR) - Ministère de l'intérieur - Place Beauvau 75800 Paris cedex 08

tél. : 01 86 21 59 02 - courriel : onisr-dscr@interieur.gouv.fr

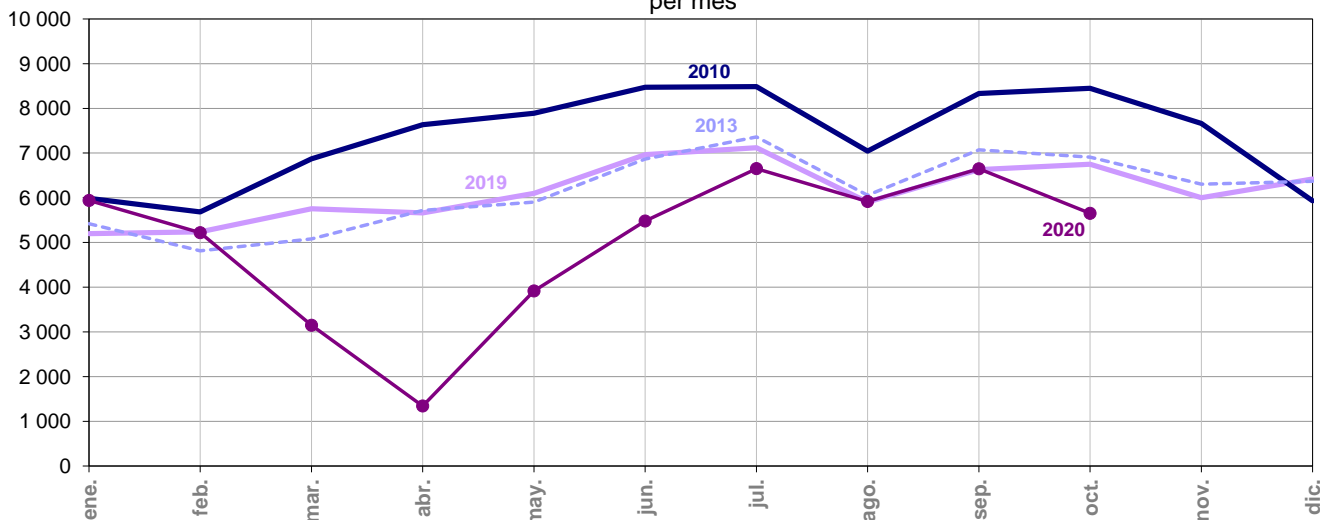
site Web : <https://www.onisr.securite-routiere.gouv.fr>

Heridos per mes



	ene.	feb.	mar.	abr.	may.	jun.	jul.	ago.	sep.	oct.	nov.	dic.
2010	5 715	5 430	6 573	7 338	7 554	8 142	8 034	6 663	7 978	8 072	7 325	5 637
2011	6 025	5 478	6 553	7 256	7 519	7 165	7 036	6 101	7 346	7 474	6 440	6 858
2012	6 095	4 705	6 244	5 602	6 593	6 981	6 792	5 759	7 134	7 355	6 419	6 172
2013	5 178	4 593	4 878	5 481	5 678	6 576	7 017	5 735	6 759	6 602	6 053	6 057
2014	5 720	5 091	5 697	5 953	6 316	6 850	6 146	5 433	6 608	6 933	6 312	5 989
2015	5 260	4 685	5 296	5 771	5 968	6 857	6 545	5 570	6 534	6 285	6 022	6 009
2016	5 915	4 839	5 459	5 354	6 273	6 627	6 622	5 463	6 530	6 855	6 527	6 181
2017	5 419	4 787	6 156	6 233	6 367	7 193	6 795	5 523	6 295	6 497	6 192	5 927
2018	5 201	4 148	5 012	5 884	6 255	6 715	6 532	5 407	6 614	6 688	5 803	5 628
2019	4 959	4 982	5 500	5 427	5 854	6 671	6 792	5 612	6 320	6 493	5 743	6 137
2020	5 680	4 996	3 000	1 240	3 710	5 270	6 360	5 682	6 375	5 455		

Víctimas (fallecidos + heridos) per mes



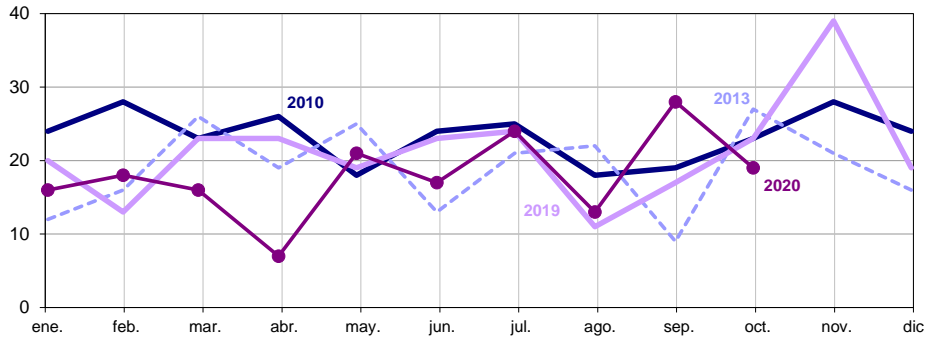
	ene.	feb.	mar.	abr.	may.	jun.	jul.	ago.	sep.	oct.	nov.	dic.
2010	5 988	5 684	6 873	7 634	7 890	8 471	8 487	7 046	8 335	8 449	7 664	5 932
2011	6 349	5 747	6 854	7 616	7 841	7 501	7 390	6 471	7 693	7 825	6 736	7 191
2012	6 392	4 909	6 520	5 879	6 914	7 303	7 158	6 098	7 475	7 654	6 711	6 491
2013	5 421	4 814	5 078	5 717	5 902	6 869	7 361	6 057	7 071	6 910	6 305	6 370
2014	5 955	5 316	5 958	6 207	6 576	7 161	6 448	5 739	6 925	7 280	6 592	6 275
2015	5 522	4 920	5 515	6 029	6 235	7 156	6 898	5 902	6 791	6 663	6 318	6 314
2016	6 151	5 102	5 714	5 597	6 567	6 912	6 978	5 764	6 864	7 170	6 785	6 518
2017	5 674	4 991	6 423	6 514	6 664	7 517	7 138	5 820	6 592	6 816	6 464	6 219
2018	5 430	4 366	5 247	6 168	6 523	7 005	6 860	5 653	6 936	6 962	6 071	5 914
2019	5 198	5 236	5 755	5 662	6 097	6 963	7 120	5 902	6 630	6 750	6 000	6 421
2020	5 943	5 218	3 150	1 342	3 917	5 482	6 651	5 917	6 650	5 654		

NB : En púrpura en los cuadros, estimas provisionales (nuevo cálculo con el coeficiente recalculado en las cifras definitivas de 2018 y los primeros meses cuasidefinitivos de 2019).
En azul, los datos casi definitivos etiquetados.
En negro, los datos finales del BAAC etiquetados.

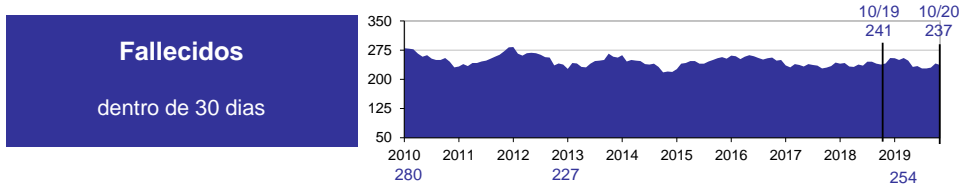
En el marco de la puesta en marcha del nuevo sistema de información, los datos sobre los hospitalizados no se difunden porque son incompletos

Los fallecidos en las carreteras en octubre de 2020 son menores que el año pasado, con 19 personas muertas.

Fallecidos dentro de 30 días por mes



Evolución en los 12 meses acumulados



Informe del mes

241 accidentes

de tráfico con víctimas en octubre

+0,0% comparado con el 2019, +0 accidentes

324 víctimas

sobre las carreteras en octubre

-2,1% comparado con el 2019, -7 víctimas

305 heridos

en octubre

+6,0% comparado con el 2019, +9 heridos

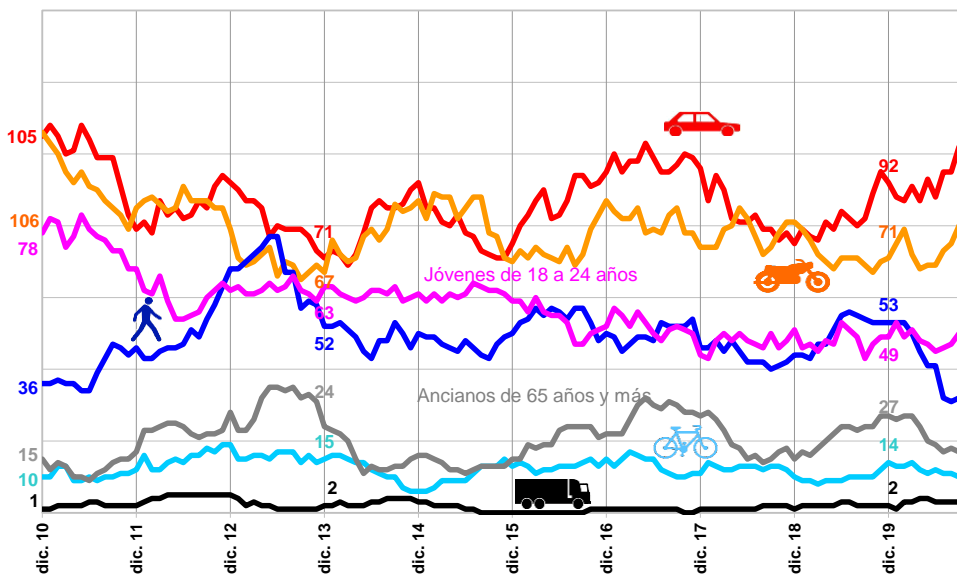
19 fallecidos

en octubre

-17,4% comparado con el 2019, -4 fallecidos

	Octubre				Desde principios de año				En un período de 12 meses			
	2020	2019	Diferencia	Evolución	2020	2019	Diferencia	Evolución	2020	2019	Diferencia	Evolución
Accidentes	241	241	+ 0	+0,0 %	2 098	2 298	- 200	-8,7 %	2 624	2 784	- 160	-5,7 %
Víctimas	324	331	- 7	-2,1 %	2 761	3 197	- 436	-13,6 %	3 493	3 900	- 407	-10,4 %
Fallecidos	19	23	- 4	-17,4 %	179	196	- 17	-8,7 %	237	241	- 4	-1,7 %
Heridos	305	308	- 3	-1,0 %	2 582	3 001	- 419	-14,0 %	3 256	3 659	- 403	-11,0 %

Evolución de los fallecidos acumulados en las carreteras a lo largo de 12 meses según los usuarios



Cantidad de personas fallecidas acumulada en 12 meses, en

octubre 2020
% comparado con 2010

Turismos
98 ; -7%

Motos y ciclomotores
83 ; -22%

Peatones
30 ; -17%

Jóvenes adultos
51 ; -35%

Ancianos
17 ; +13%

Ciclistas
10 ; +0%

Camiones
3 ; +200%

Fuente : ONISR - datos definitivos hasta 2019, datos provisionales 2020
Datos sobre los accidentes registrados por la policía nacional y la gendarmería