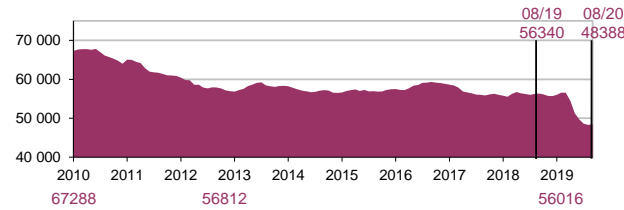


En el marco de la puesta en marcha del nuevo sistema de información, los datos sobre los hospitalizados no se difunden porque son incompletos

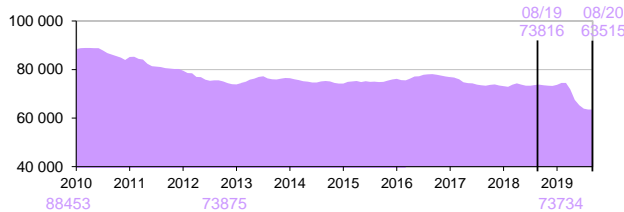
235 personas fallecieron en las carreteras en agosto de 2020, 55 menos que en agosto de 2019. El número estimado de fallecidos es inferior al del año pasado en el caso de los automovilistas (108 fallecidos o 36 menos) y los motociclistas (43 fallecidos o 24 menos). Si bien las fallecidos están disminuyendo en todas partes, el número de accidentes está aumentando en las zonas urbanas, donde los accidentes son menos serios.

Evolución en los 12 meses acumulados

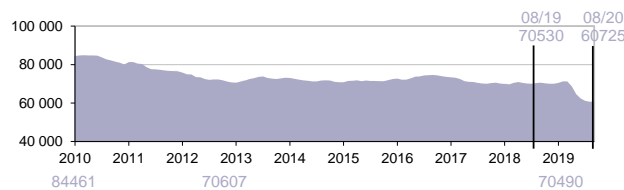
Accidentes de tráfico con víctimas
abierto al tráfico público



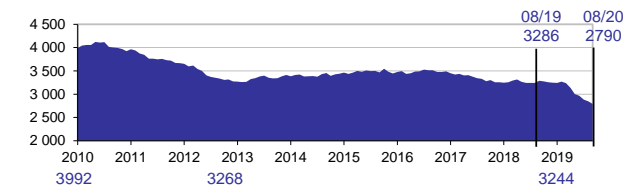
Víctimas del tráfico
suma de muertes y heridos



Heridos



Fallecidos
dentro de 30 días



Informe del mes

4 339 accidentes
de tráfico con víctimas en agosto

+2,0% comparado con el 2019,
86 accidentes

5 917 víctimas
sobre carreteras en agosto

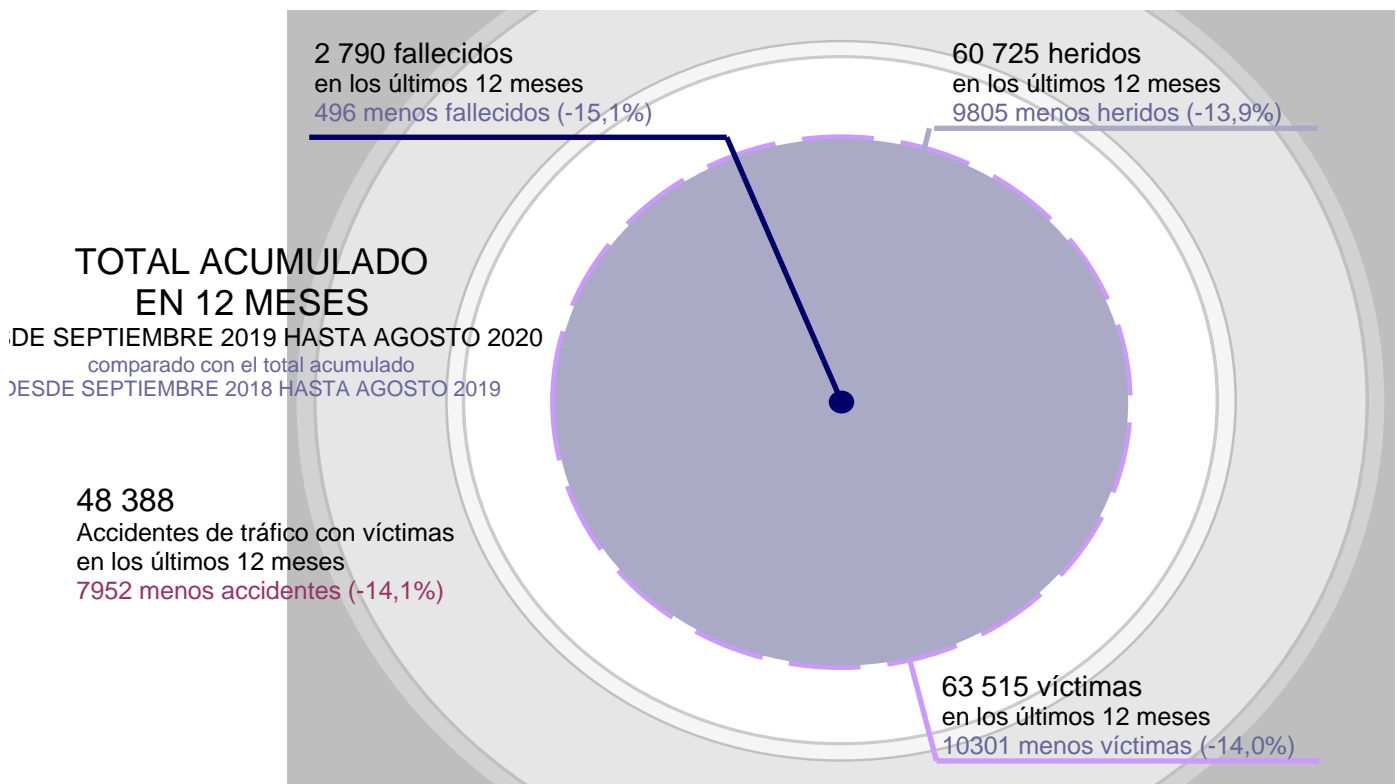
+0,3% comparado con el 2019,
15 víctimas

5 682 heridos
en agosto

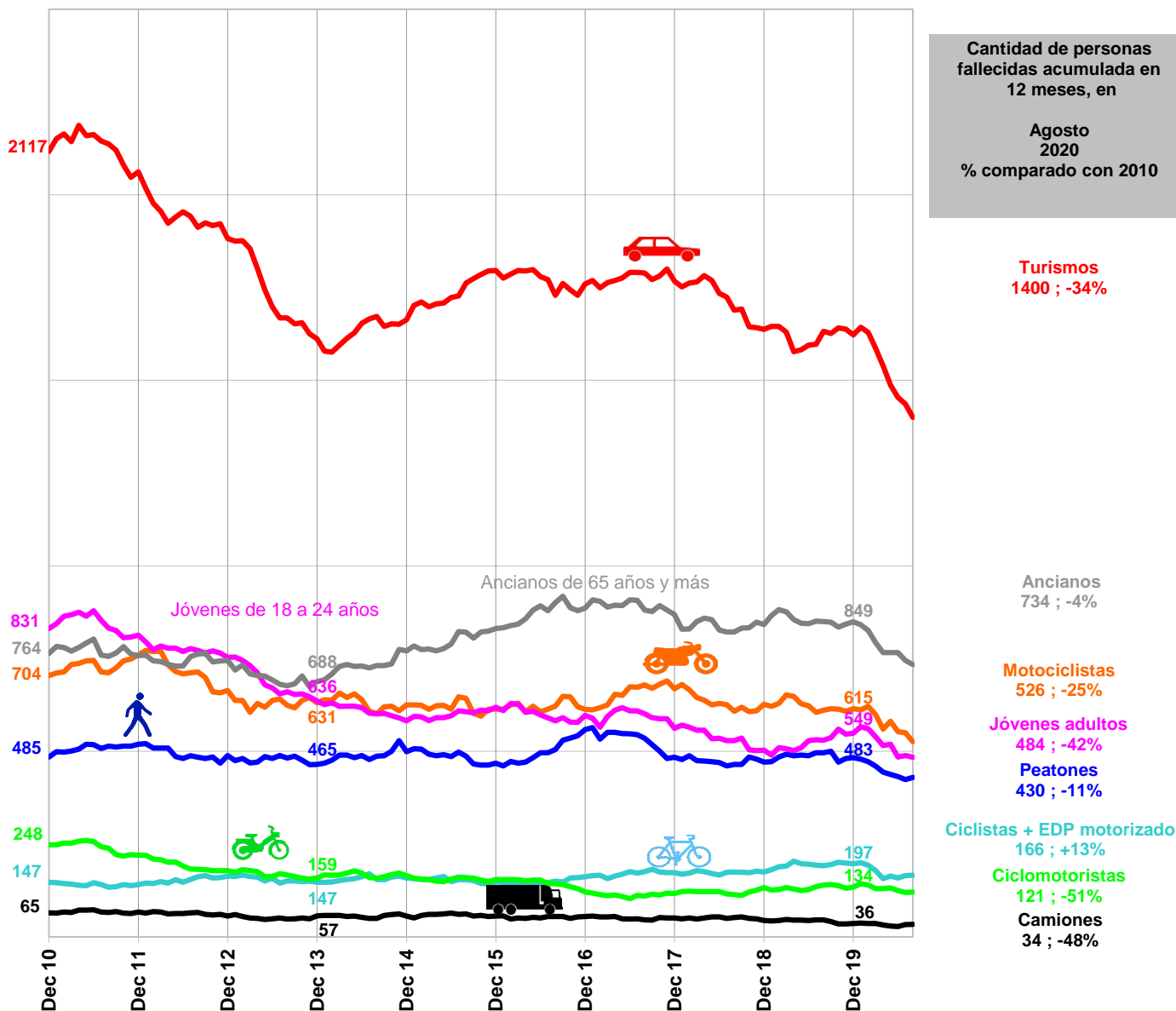
+1,2% comparado con el 2019,
70 heridos

235 fallecidos
en agosto

-19,0% comparado con el 2019,
-55 fallecidos



Evolución de los fallecidos acumulados en las carreteras a lo largo de 12 meses según los usuarios



Comparación del acumulado septiembre 2019 - agosto 2020 a agosto 2019 - julio 2020

La disminución de los fallecidos debida a la introducción de la contención de la población se está ralentizando, con 55 muertes menos en agosto de 2020 que en agosto de 2019. Los fallecidos de motoristas (108 muertos) y motociclistas (43 muertos) nunca han sido tan bajas en los últimos 10 años para el mes de agosto. Los fallecidos de ciclistas (22 muertos) y peatones (35 muertos) son ligeramente superiores a las de agosto de 2020, pero comparables a las de algunos años anteriores.

En agosto de 2020, las fallecidas de niños (menores de 18 años), jóvenes de 18 a 24 años y personas mayores de 65 años se encontraban en sus niveles más bajos de los últimos 10 años durante un mes de agosto (14, 42 y 49 muertes respectivamente).

Comparación del acumulado septiembre 2019 - agosto 2020 a septiembre 2018 - agosto 2019, y a los años completos 2010 y 2013

En comparación con la situación de hace un año, los fallecidos de ciclistas, turismos, motociclistas, ciclomotoristas y peatones han disminuido (-14%, -14%, -14%, -14% y -13% respectivamente) y se sitúan en +12%, -32%, -25%, -51% y -11% respectivamente en comparación con 2010.

En comparación con el año pasado, los fallecidos de los adultos jóvenes han disminuido (-9%, o 46 muertes menos), en comparación con 2010 (-42%, o 347 fallecidos jóvenes menos) y en comparación con 2013 (-24%, o 152 fallecidos jóvenes menos).

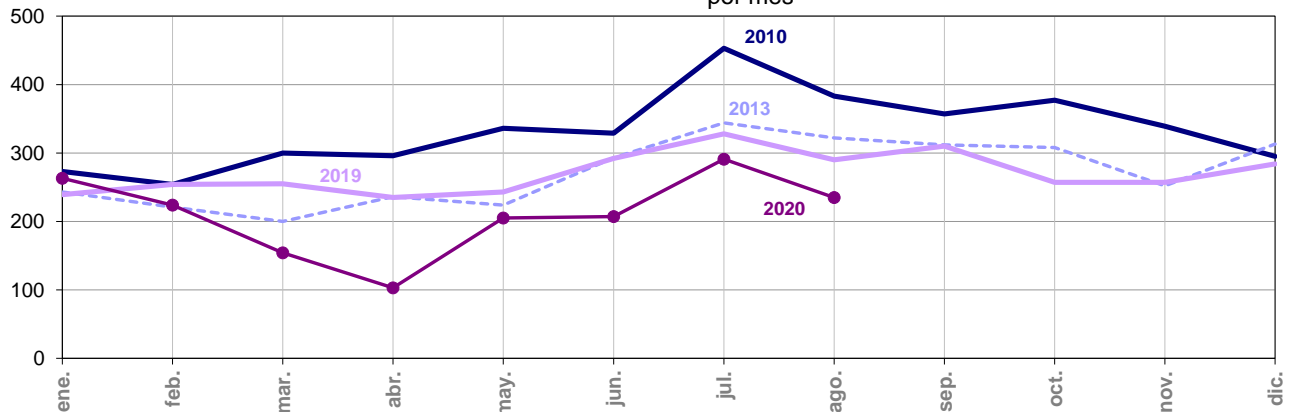
Los fallecidos de los ancianos es inferior a los fallecidos de hace un año (-14%, es decir, 116 fallecidos menos) han disminuido en comparación con 2010 (-4%, es decir, -30 muertes) y han aumentado en comparación con 2013 (+7%, es decir, +46 muertes).

	Agosto				Desde principios de año				En un periodo de 12 meses			
	2020	2019	Diferencia	Evolución	2020	2019	Diferencia	Evolución	2020	2019	Diferencia	Evolución
Accidentes	4 339	4 253	+ 86	+2,0 %	28 672	36 300	-7 628	-21,0 %	48 388	56 340	-7 952	-14,1 %
Víctimas	5 917	5 902	+ 15	+0,3 %	37 714	47 933	-10 219	-21,3 %	63 515	73 816	-10 301	-14,0 %
Fallecidos	235	290	- 55	-19,0 %	1 682	2 136	- 454	-21,3 %	2 790	3 286	- 496	-15,1 %
Heridos	5 682	5 612	+ 70	+1,2 %	36 032	45 797	-9 765	-21,3 %	60 725	70 530	-9 805	-13,9 %

ONISR



Fallecidos dentro de 30 días por mes

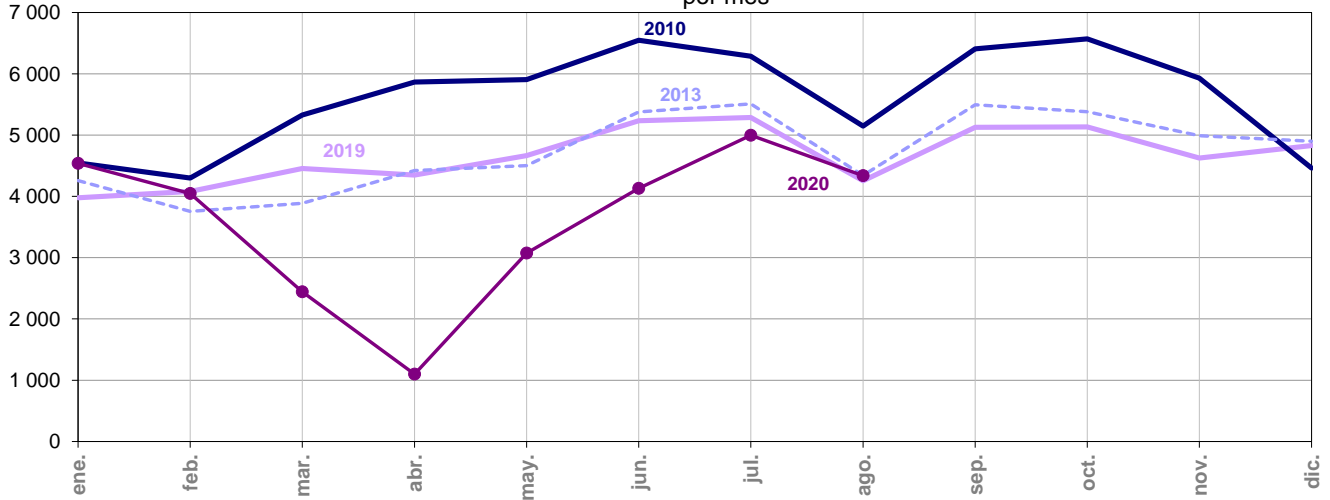


	ene.	feb.	mar.	abr.	may.	jun.	jul.	ago.	sep.	oct.	nov.	dic.
2010	273	254	300	296	336	329	453	383	357	377	339	295
2011	324	269	301	360	322	336	354	370	347	351	296	333
2012	297	204	276	277	321	322	366	339	341	299	292	319
2013	243	221	200	236	224	293	344	322	312	308	252	313
2014	235	225	261	254	260	311	302	306	317	347	280	286
2015	262	235	219	258	267	299	353	332	257	378	296	305
2016	236	263	255	243	294	285	356	301	334	315	258	337
2017	255	204	267	281	297	324	343	297	297	319	272	292
2018	229	218	235	284	268	290	328	246	322	274	268	286
2019	239	254	255	235	243	292	328	290	310	257	257	284
2020	263	224	154	103	205	207	291	235				

ONISR



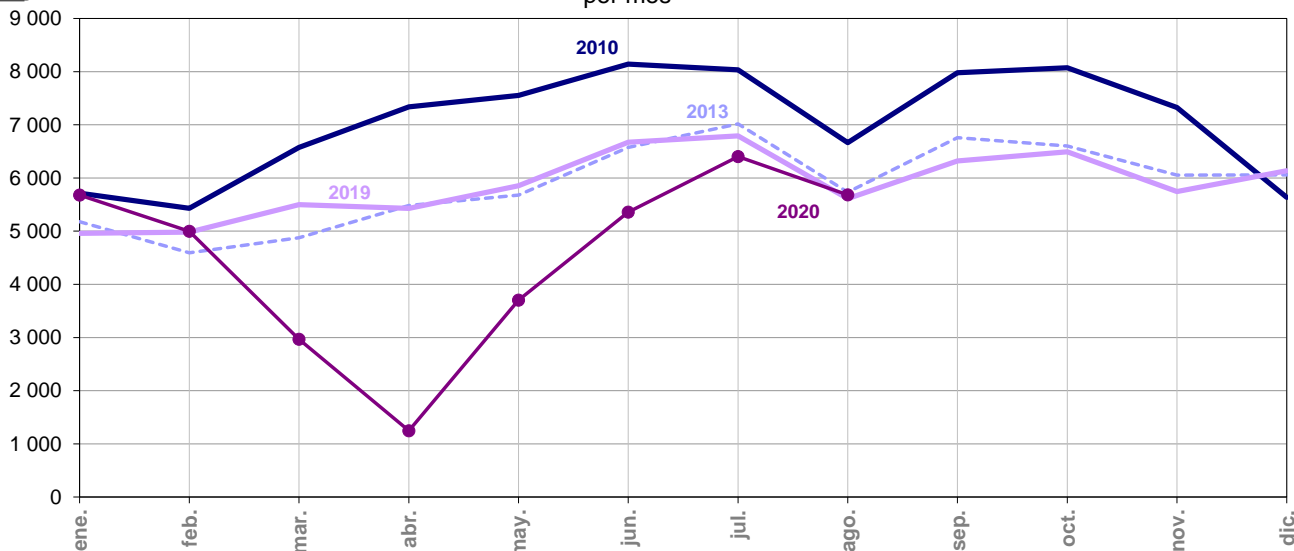
Accidentes de tráfico con víctimas por mes



	ene.	feb.	mar.	abr.	may.	jun.	jul.	ago.	sep.	oct.	nov.	dic.
2010	4 545	4 299	5 326	5 866	5 904	6 546	6 288	5 147	6 408	6 570	5 929	4 460
2011	4 912	4 357	5 333	5 744	6 098	5 722	5 415	4 748	5 976	5 995	5 253	5 471
2012	4 900	3 810	5 034	4 426	5 193	5 597	5 275	4 398	5 685	5 898	5 175	5 046
2013	4 259	3 755	3 887	4 420	4 503	5 376	5 509	4 341	5 493	5 381	4 989	4 899
2014	4 649	4 091	4 609	4 825	4 958	5 435	4 769	4 100	5 324	5 627	5 055	4 749
2015	4 277	3 709	4 273	4 637	4 741	5 528	5 041	4 279	5 200	5 085	4 998	4 835
2016	4 655	3 958	4 414	4 293	4 967	5 182	5 080	4 166	5 255	5 451	5 201	4 900
2017	4 420	3 876	4 946	4 948	5 112	5 747	5 148	4 291	5 088	5 351	4 987	4 699
2018	4 228	3 339	3 974	4 674	4 874	5 420	5 061	4 156	5 370	5 501	4 698	4 471
2019	3 977	4 082	4 455	4 347	4 664	5 235	5 287	4 253	5 127	5 135	4 625	4 829
2020	4 540	4 046	2 443	1 099	3 076	4 132	4 997	4 339				

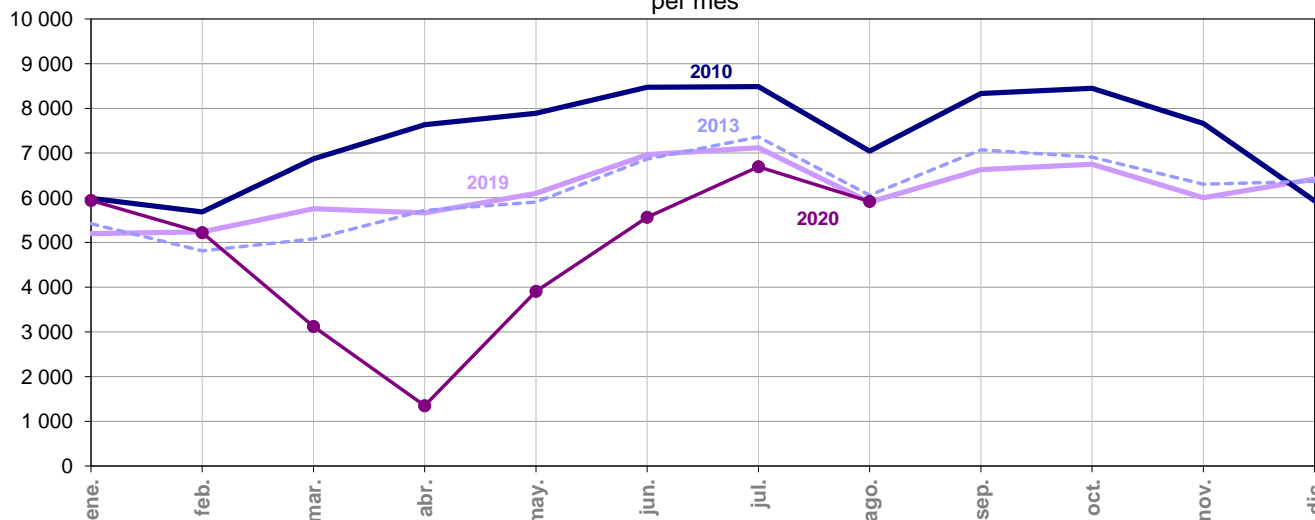
NB : En púrpura en los cuadros, estimas provisionales (nuevo cálculo con el coeficiente recalculado en las cifras definitivas de 2018 y los primeros meses cuasidefinitivos de 2019).
En azul, los datos casi definitivos etiquetados.
En negro, los datos finales del BAAC etiquetados.

Heridos per mes



	ene.	feb.	mar.	abr.	may.	jun.	jul.	ago.	sep.	oct.	nov.	dic.
2010	5 715	5 430	6 573	7 338	7 554	8 142	8 034	6 663	7 978	8 072	7 325	5 637
2011	6 025	5 478	6 553	7 256	7 519	7 165	7 036	6 101	7 346	7 474	6 440	6 858
2012	6 095	4 705	6 244	5 602	6 593	6 981	6 792	5 759	7 134	7 355	6 419	6 172
2013	5 178	4 593	4 878	5 481	5 678	6 576	7 017	5 735	6 759	6 602	6 053	6 057
2014	5 720	5 091	5 697	5 953	6 316	6 850	6 146	5 433	6 608	6 933	6 312	5 989
2015	5 260	4 685	5 296	5 771	5 968	6 857	6 545	5 570	6 534	6 285	6 022	6 009
2016	5 915	4 839	5 459	5 354	6 273	6 627	6 622	5 463	6 530	6 855	6 527	6 181
2017	5 419	4 787	6 156	6 233	6 367	7 193	6 795	5 523	6 295	6 497	6 192	5 927
2018	5 201	4 148	5 012	5 884	6 255	6 715	6 532	5 407	6 614	6 688	5 803	5 628
2019	4 959	4 982	5 500	5 427	5 854	6 671	6 792	5 612	6 320	6 493	5 743	6 137
2020	5 680	4 996	2 965	1 247	3 704	5 356	6 402	5 682				

Víctimas (fallecidos + heridos) per mes



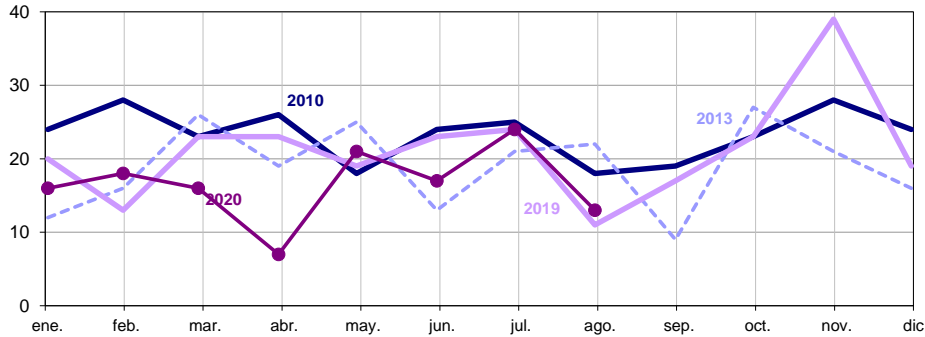
	ene.	feb.	mar.	abr.	may.	jun.	jul.	ago.	sep.	oct.	nov.	dic.
2010	5 988	5 684	6 873	7 634	7 890	8 471	8 487	7 046	8 335	8 449	7 664	5 932
2011	6 349	5 747	6 854	7 616	7 841	7 501	7 390	6 471	7 693	7 825	6 736	7 191
2012	6 392	4 909	6 520	5 879	6 914	7 303	7 158	6 098	7 475	7 654	6 711	6 491
2013	5 421	4 814	5 078	5 717	5 902	6 869	7 361	6 057	7 071	6 910	6 305	6 370
2014	5 955	5 316	5 958	6 207	6 576	7 161	6 448	5 739	6 925	7 280	6 592	6 275
2015	5 522	4 920	5 515	6 029	6 235	7 156	6 898	5 902	6 791	6 663	6 318	6 314
2016	6 151	5 102	5 714	5 597	6 567	6 912	6 978	5 764	6 864	7 170	6 785	6 518
2017	5 674	4 991	6 423	6 514	6 664	7 517	7 138	5 820	6 592	6 816	6 464	6 219
2018	5 430	4 366	5 247	6 168	6 523	7 005	6 860	5 653	6 936	6 962	6 071	5 914
2019	5 198	5 236	5 755	5 662	6 097	6 963	7 120	5 902	6 630	6 750	6 000	6 421
2020	5 943	5 220	3 119	1 350	3 909	5 563	6 693	5 917				

NB : En púrpura en los cuadros, estimas provisionales (nuevo cálculo con el coeficiente recalculado en las cifras definitivas de 2018 y los primeros meses cuasidefinitivos de 2019).
En azul, los datos casi definitivos etiquetados.
En negro, los datos finales del BAAC etiquetados.

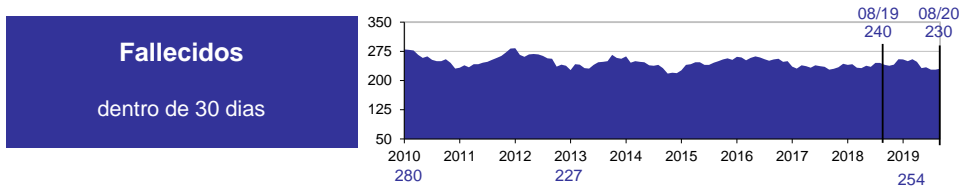
En el marco de la puesta en marcha del nuevo sistema de información, los datos sobre los hospitalizados no se difunden porque son incompletos

Los fallecidos en las carreteras en agosto de 2020 se mantienen estables, con 13 personas fallecidas (+2), en comparación con agosto de 2019.

Fallecidos dentro de 30 días por mes



Evolución en los 12 meses acumulados



Informe del mes

230 accidentes
 de tráfico con víctimas en agosto
 +8,0% comparado con el 2019,
 +17 accidentes

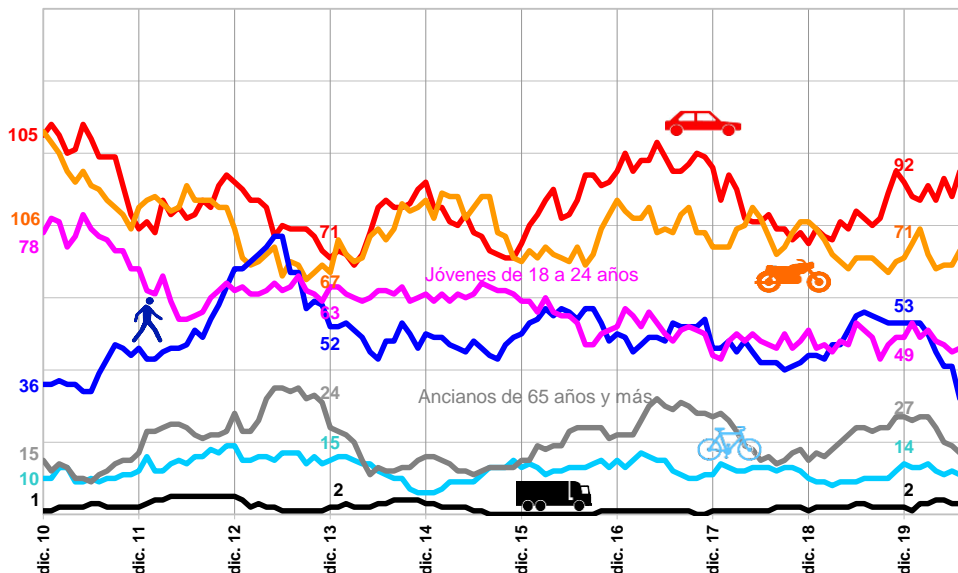
325 víctimas
 sobre las carreteras en agosto
 +10,9% comparado con el 2019,
 +32 víctimas

312 heridos
 en agosto
 +15,4% comparado con el 2019,
 +24 heridos

13 fallecidos
 en agosto
 +18,2% comparado con el 2019,
 +2 fallecidos

	Agosto				Desde principios de año				En un periodo de 12 meses			
	2020	2019	Diferencia	Evolución	2020	2019	Diferencia	Evolución	2020	2019	Diferencia	Evolución
Accidentes	230	213	+ 17	+8,0 %	1 598	1 840	- 242	-13,2 %	2 582	2 780	- 198	-7,1 %
Víctimas	325	293	+ 32	+10,9 %	2 096	2 572	- 476	-18,5 %	3 453	3 895	- 442	-11,3 %
Fallecidos	13	11	+ 2	+18,2 %	132	156	- 24	-15,4 %	230	240	- 10	-4,2 %
Heridos	312	282	+ 30	+10,6 %	1 964	2 416	- 452	-18,7 %	3 223	3 655	- 432	-11,8 %

Evolución de los fallecidos acumulados en las carreteras a lo largo de 12 meses según los usuarios



Cantidad de personas fallecidas acumulada en 12 meses, en agosto 2020 % comparado con 2010

- Turismos**
95 ; -10%
- Motos y ciclomotores**
75 ; -29%
- Peatones**
31 ; -14%
- Jóvenes adultos**
47 ; -40%
- Ancianos**
18 ; +20%
- Ciclistas**
11 ; +10%
- Camiones**
3 ; +200%