



CHIFFRES CLÉS

KEY FIGURES

2018

2018

CHIFFRES CLÉS KEY FIGURES

9 158,1 km d'autoroutes concédées et d'ouvrages à péage en service
of tolled motorway network and toll facilities

94,4 milliards de kilomètres parcourus (+1,9%)
billion of kilometres travelled (+1.9%)

53,3 millions de véhicules dans les ouvrages (+1,9%)
million vehicles using toll facilities (+1.9%)

150 accidents mortels (+2%) et **166** tués (-1,8%)
fatal accidents (+2%) and 166 deaths (-1.8%)

187 accidents des équipes d'intervention (+50,8%)
accidents involving intervention teams (+50.8%)

12 981 salariés
employees

7,6 millions d'abonnés **liber-t** (+14,2%)
million liber-t subscribers (+14.2%)

814 841 abonnés **tis-pl** (+0,8%)
tis-pl subscribers (+0.8%)

364 aires de services et **637** aires de repos
service areas and 637 rest areas

201 bornes de recharge pour véhicules électriques
electrical recharging stations

79 parkings de co-voiturage
carpooling carparks

94% de clients satisfaits
of satisfied customers

1,49 milliard d'euros d'investissements
billion euros of investments

38,5 milliards d'euros d'endettement
billion euros of debt

1 764 passages pour animaux sauvages
wildlife crossing structures



LE TRAFIC TRAFFIC

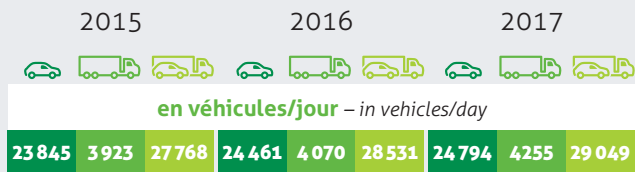
RÉPARTITION DU TRAFIC

Breakdown of traffic



TRAFIC MOYEN SUR LE RÉSEAU AUTOROUTIER

Average daily traffic on the tolled motorway network



OCCUPATION MOYENNE PAR VÉHICULE

Average vehicle occupancy

1,56 en semaine
week-round

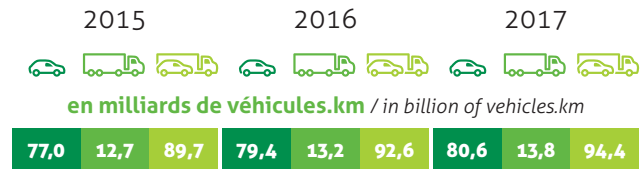
1,96 le week-end
week-end



LE TRAFIC TRAFFIC

KILOMÈTRES PARCOURUS SUR LE RÉSEAU AUTOROUTIER

Kilometres travelled on the tolled motorway network



RÉPARTITION DES KILOMÈTRES PARCOURUS

en millions de véhicules.km

Breakdown of kilometres travelled in million of veh.km

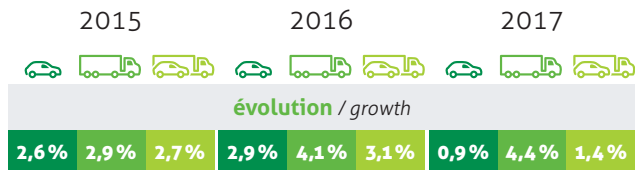
Autoroutes Toll motorways			Ouvrages Tolled facilities		
ADELAC	190,6	5,7	Pont de Normandie CCI Seine Estuaire	13,9	2,4
ALBEA	47,5	4,3	Pont de Tancarville CCI Seine Estuaire	7,4	2,0
ALICORNE	61,0	8,9	Tunnel Duplex A86 COFIROUTE	127,3	non autorisés unauthorised
A'LIENOR	353,4	41,0	Tunnel du Fréjus SFTRF	13,1	9,8
ALIS	318,6	73,8	Tunnel Maurice- Lemaire APRR	-	-
APRR	15 098,3	3 220,8	Tunnel du Mont Blanc ATMB	15,7	7,4
ARCOUR	287,6	41,0	Tunnel Prado Carénage SMTPC	57,1	non autorisés unauthorised
AREA	5 015,2	463,2	Tunnel du Puymorens ASF	-	-
ASF	27 424,7	4 561,6	Viaduc de Millau CEVM	16,8	1,8
ATLANDES	824,2	342,9			
ATMB	770,3	95,0			
COFIROUTE	10 074,6	1 610,7			
ESCOTA	6 622,2	662,1			
SANEF	10 096,9	2 233,1			
SAPN	3 214,1	416,7			
SFTRF	157,2	52,9			
TOTAL	80 556,4	13 833,7	TOTAL	251,3	23,4



LE TRAFIC TRAFFIC

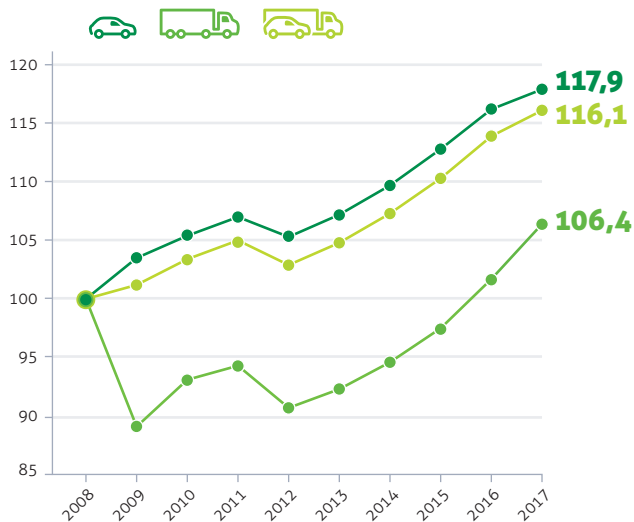
ÉVOLUTION DES KILOMÈTRES PARCOURUS SUR LE RÉSEAU AUTOROUTIER*

Kilometres travelled on the motorway network*



Indice base 100 en 2008

Baseline 100 in 2008



* Réseau stable en service au 1^{er} janvier de l'année "n-3"
The network in operation as of the 1st January three years previously



LE TRAFIC TRAFFIC

TRAJET MOYEN SUR LE RÉSEAU AUTOROUTIER*

Average motorway journey distance*

58,5 km

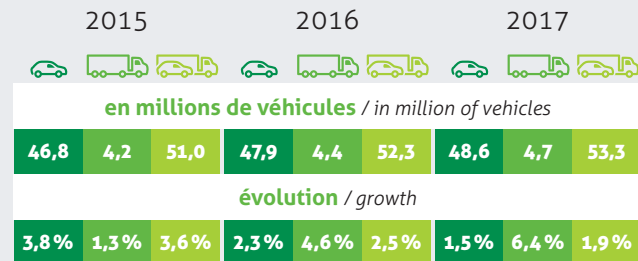
74,1 km

60,4 km

* Trajet moyen calculé pour une transaction payante
Average journey for a paying transaction

FRÉQUENTATION DES OUVRAGES À PÉAGE

Traffic at tolled facilities





RÉSEAU AUTOROUTIER

French motorway network

5 FOIS plus sûr
times safer

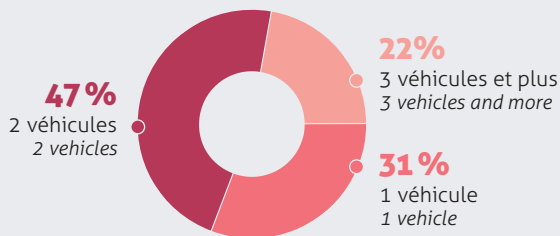
-51% de tués depuis 2002
drop in number of road deaths since 2002

459 134 interventions des équipes/an
incidents with responses per year

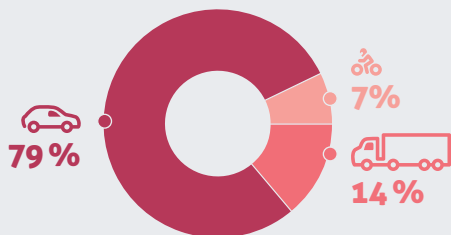
RÉPARTITION DES ACCIDENTS CORPORELS

Allocation of casualties

Selon le nombre de véhicules impliqués
according to the number of vehicles involved



Selon le type de véhicules impliqués
according to the type of vehicles involved



TUÉS, ACCIDENTS MORTELS ET CORPORELS

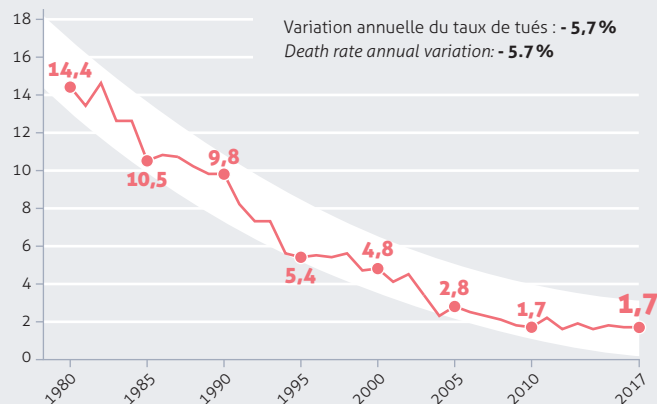
Accidents involving death or injury

	2015	2016	2017
Nombre de tués Number of deaths	174	169	166
Taux par milliard de km parcouru Rate per billion km travelled	1,8	1,7	1,7
Nombre d'accidents mortels Number of fatal accidents	148	147	150
Taux par milliard de km parcouru Rate per billion km travelled	1,6	1,5	1,5
Nombre d'accidents corporels Number of casualties	1699	1834	1941*
Taux par milliard de km parcouru Rate per billion km travelled	18	18,7	19,5*

* Provisoires / Provisional data

Taux de tués de 1980 à 2017

Death rate, from 1980 to 2017 (nombre de tués pour
1 milliard de km parcouru / number of deaths per 1 billion km travelled)





LA SÉCURITÉ SAFETY

PRINCIPALES CAUSES D'ACCIDENTS MORTELS*

Main fatal accident causes*

25 %	Somnolence et fatigue Sleepiness and drowsiness
21 %	Alcool, drogues, médicaments Alcohol, drugs and medication
20 %	Manœuvres dangereuses (dont inexpérience et interdistance) Dangerous manoeuvres (including lack of experience and safe distance between vehicles)
16 %	Inattention (smartphone, GPS...) Inattentiveness (smartphone, GPS...)
16 %	Présence de piétons (sortis du véhicule ou extérieurs) Pedestrians (drivers outside their vehicle or unrelated)
16 %	Vitesse excessive (dépassement des limites) Excessive speeding (speed limit violation)
8 %	Contresens et recul Car in wrong direction or reversing
26 %	Tués n'ayant pas la ceinture de sécurité (2017) Killed while not wearing a seat belt (2017)

* 2013 - 2017

ACCIDENTS DES ÉQUIPES D'INTERVENTION

Accidents involving intervention teams

	2015	2016	2017
Accidents provoqués par le trafic autoroutier Accidents caused by motorway traffic	119	124	187
Tués / Number of deaths	0	0	1
Blessés hospitalisés Casualties with hospitalization	3	2	5
Blessés légers / Minor injuries	16	7	10

83 flèches lumineuses de rabattement ou d'urgence heurtées
impact protection vehicle with arrow light of slewing

102 véhicules d'intervention heurtés
intervention vehicles collided

80 % du réseau équipé de bandes rugueuses
of the network equipped with rumble strips



LES SERVICES SERVICES

Liber-t LE TÉLÉPÉAGE DES VÉHICULES LÉGERS

Electronic toll collection for light vehicles

5 130 voies équipées
lanes

672 millions de transactions
million transactions

47,4 % des transactions
of transactions 

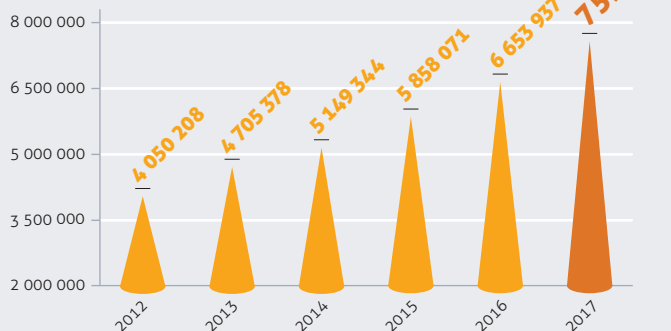
148 transactions par badge/an
transactions per year per tag

357 795 abonnés à l'offre Liber-t Vacances
Liber-t Vacances subscribers

370 parkings acceptant Liber-t
parkings accepting Liber-t

7,2 millions de transactions Liber-t par an dans les parkings / annual parking transactions using Liber-t

ÉVOLUTION DU NOMBRE D'ABONNÉS Liber-t Liber-t subscribers





tis-pl LE TÉLÉPÉAGE DES POIDS LOURDS
Electronic toll collection for trucks

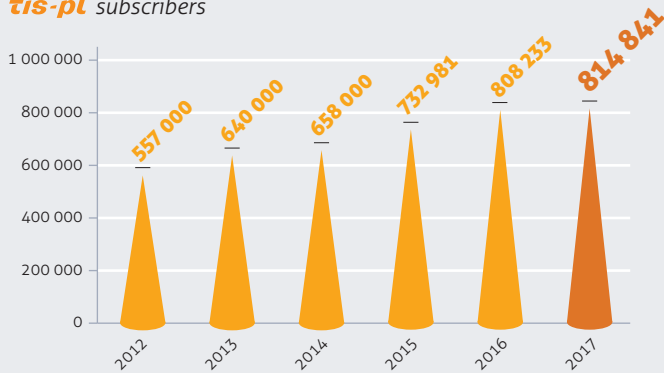
3 224 voies équipées
lanes

179 millions de transactions
million transactions

91,1 % des transactions
of transactions 

223 transactions par badge/an
transactions per year per tag

ÉVOLUTION DU NOMBRE D'ABONNÉS tis-pl
tis-pl subscribers



LE TÉLÉPÉAGE SANS ARRÊT
Non-stop ETC

629 voies sans arrêt dans 158 barrières et gares
non-stop lanes in 158 toll stations



LES AIRES
Services and rest areas

364 aires de services
services areas

2,1 milliards de litres de carburants vendus
billion litres of fuel sold

637 aires de repos
rest areas

417 restaurants
restaurants

19 hôtels
hotels

29 595 places poids lourds sur les aires
parking spots for trucks on services and rest areas

12 parkings sécurisés
secured parking lots

↳ **1 626 places** / spots total

201 bornes de recharge pour véhicules électriques sur 169 aires de services
electrical recharging stations on 169 services areas

79 parkings de co-voiturage
carpooling carparks

↳ **5 102 places** / spots total



LES SERVICES SERVICES

L'INFORMATION VOYAGEURS

Traveler information

2 791 panneaux à message variable
variable message signs

8 902,3 km couverts par FM 107.7
covered per FM 107.7

5 038 km couverts par l'information
temps de parcours
covered by travel time

LA VIABILITÉ HIVERNALE*

Winter maintenance resources*

3 775 personnes mobilisées
individuals called in

76 % du personnel viabilité exploitation
of the maintenance Operations staff

184 109 heures travaillées
worked hours

2 896 équipements (camions de déneigement,
saleuses, turbines à neige...) / special vehicles
(snowplowers, salt-spreading vehicles, snowblowers...)

582 stations météo
weather stations

*novembre 2017 - mars 2018 / november 2017 - march 2018



LES SERVICES SERVICES

LE DÉPANNAGE

Repair and towing

303 875 appels passés à partir du
réseau d'appel d'urgence
number of emergency calls
made by riders on the network



379 134 interventions
interventions



29 % sur place
repaired on site



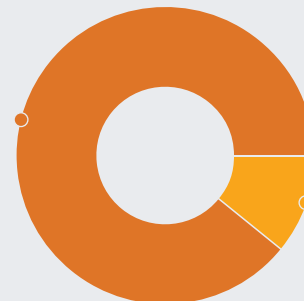
71 % en remorquage
towing of the vehicle

4 dépannages par million de kilomètres parcourus
interventions per million of kilometres travelled

RÉPARTITION EN FONCTION DU TYPE DE VÉHICULE

Repair by type of vehicle

88 %



12 %





LES SERVICES SERVICES

L'AUTOROUTE À PÉAGE ÉVALUÉE PAR SES CLIENTS (RÉSULTATS 2017)

2017 motorway customer survey

94 % de clients satisfaits
of satisfied customers

7,9/10 satisfaction globale
general satisfaction rate

ÉVOLUTION DES NOTES DES REGISTRES*

Evolution of category scores*

REGISTRES / CATEGORIES	2006	2017
Le passage au péage Toll collection	8,3	8,6
La sécurité sur les aires de services Safety on services areas	8,3	8,6
L'état de l'autoroute Motorway General Condition	8,3	8,5
Les infrastructures des aires Services Areas Infrastructures	8,1	8,4
Les services Services	8,0	8,2
Les conditions de circulation Traffic Conditions	7,9	8,0
La sécurité routière Road Safety	7,7	8,0
La signalisation et l'information Signage & Information	7,6	7,9
L'esthétique de l'autoroute Motorway Esthetic Features	7,4	7,5

*Enquêtes Indicateur de satisfaction IDDEM – ASFA 2006/2017 auprès de 9 850 personnes/an

*Satisfaction survey IDDEM – ASFA 2006/2017 – 9,850 people interviewed per year

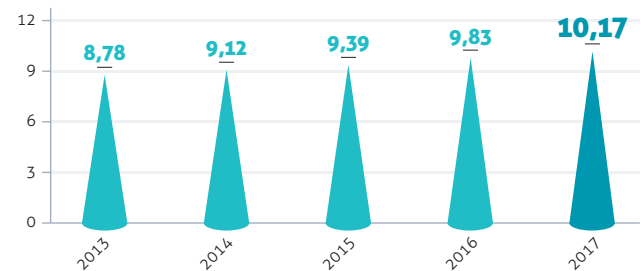


L'ÉCONOMIE ECONOMY

ÉVOLUTION DU CHIFFRE D'AFFAIRES*

en milliards d'euros courants (HORS TAXES)

Annual revenue in billion of euros (VAT excluded)*



RÉPARTITION DU CHIFFRE D'AFFAIRES*

en millions d'euros courants (HORS TAXES)

Breakdown of revenues in million of euros (VAT excluded)*

Autoroutes Toll motorways	Chiffre d'affaires Revenues	Ouvrages Tolled facilities	Chiffre d'affaires Revenues
ADELAC	54,4	ATMB Tunnel du Mont Blanc	72,2
ALBEA	9,1		
ALICORNE	16,7	CCI Seine Estuaire Pont de Normandie	40,4
A'LIENOR	58,7		
ALIS	80,8	CCI Seine Estuaire Pont de Tancarville	22,5
APRR / AREA	2 424,7		
ARCOUR	58,6		
ASF / ESCOTA	3 814,6	CEVM Viaduc de Millau	48,7
ATLANDES	132,0		
ATMB	128,3	SFTRF Tunnel du Fréjus	89,0
COFIROUTE	1 400,3		
SANEF / SAPN	1 636,8		
SFTRF	44,0	SMTPC Tunnel Prado Carénage	39,7
Sous-total / Subtotal	9 859,0	Sous-total / Subtotal	312,5
Total : 10 171,5			

*Hors chiffre d'affaires construction / Revenue excluding construction

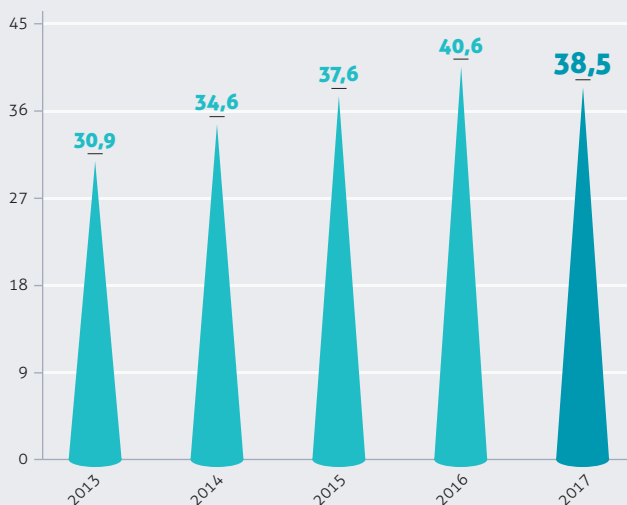
1,49 milliard d'euros d'investissements
billion euros of investments

16,76 milliards d'euros d'investissements depuis 2008
billion euros of investments since 2008

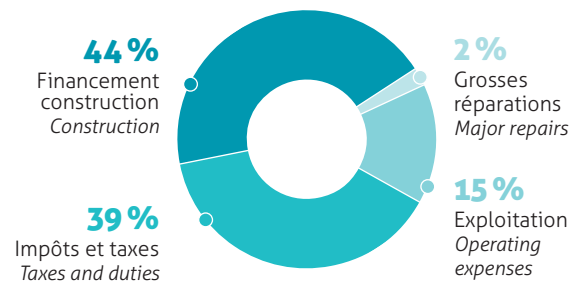
3,27 milliards d'euros pour le plan de relance
autoroutier / *billion euros in motorway stimulus package*

143,2 millions d'euros consacrés à l'entretien des
infrastructures et à la sécurité / *million euros
allocated to infrastructure maintenance and safety*

ÉVOLUTION DE LA DETTE en milliards d'euros courants *Billion euros of debt*



RÉPARTITION DES DÉPENSES *Breakdown of spendings*



ÉCHÉANCES DES CONCESSIONS *Duration of the concessions*

Autoroutes <i>Toll motorways</i>	Années <i>Years</i>	Ouvrages <i>Tolled facilities</i>	Années <i>Years</i>
ADELAC	2060		
ALBEA	2066	Pont de Normandie Pont de Tancarville CCI Seine Estuaire	2027
ALICORNE	2063		
A'LIENOR	2066	Tunnel Duplex A86 COFIROUTE	2086
ALIS	2067		
APRR	2035	Tunnel du Fréjus SFTRF	2050
ARCOUR	2070		
AREA	2036	Tunnel Maurice-Lemaire APRR	2035
ASF	2036		
ATLANDES	2051	Tunnel du Mont Blanc ATMB	2050
ATMB	2050		
COFIROUTE	2034	Tunnel Prado Carénage SMTPC	2025
ESCOTA	2032		
SANEF	2031	Tunnel du Puymorens ASF	2037
SAPN	2033		
SFTRF	2050	Viaduc de Millau CEVM	2079

RÉPARTITION DES RECETTES

en millions d'euros (HORS TAXES)

Breakdown of revenues in million of euros (VAT excluded)

6 724,5
68 % des recettes
of total revenue

3 210,9
32 % des recettes
of total revenue

NOMBRE DE TRANSACTIONS (EN MILLIONS)

Transactions (in million)

Autoroutes / Toll motorway	1 374,9	186,3	1 561,2
Évolution 2017-2016	1,2 %	3,2 %	1,4 %
Growth 2017-2016			
Ouvrages / Toll facilities	48,6	4,6	53,2

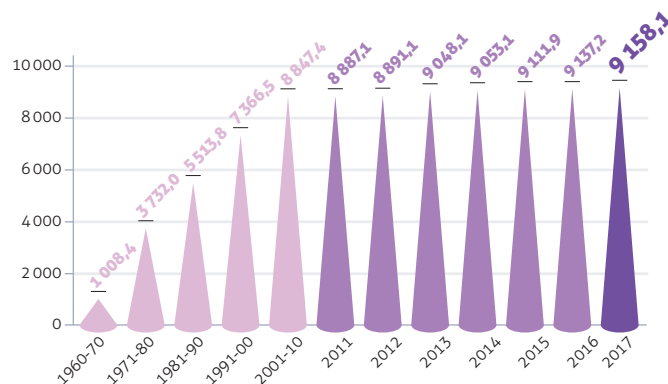
RÉPARTITION PAR MODE DE PAIEMENT

Breakdown of transactions by payment mode

%	Espèces, chèques, devises Cash, cheques, foreign currency	Cartes bancaires Credits cards (Eurocard, Mastercard, Visa)	Abonnements Subscriptions		Cartes privées Private cards
			libert	tis-pl	
2015	11,9 %	36,4 %	38,9 %	10,0 %	2,8 %
2016	10,7 %	36,1 %	40,2 %	10,4 %	2,6 %
2017	9,7 %	34,8 %	41,8 %	10,8 %	2,9 %
			52,6 %		

LONGUEUR DU RÉSEAU AUTOROUTIER CONCÉDÉ ET OUVRAGES À PÉAGE (EN KM)

Length of tolled motorway network and toll facilities (in km)

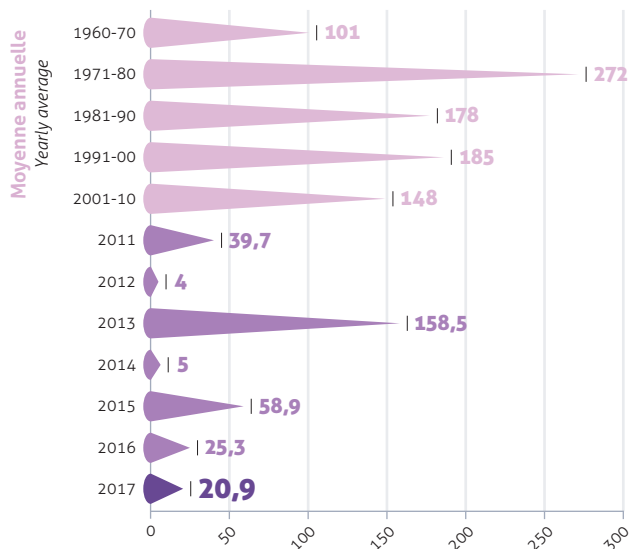


Autoroutes Toll motorways	km en service km in operation	Ouvrages Tolled facilities	km en service km in operation
ADELAC	19,6	Pont de Normandie CCI SEINE ESTUAIRE	3,9
ALBEA	17,5	Pont de Tancarville CCI SEINE ESTUAIRE	7,5
ALICORNE	45	Tunnel Duplex A86 COFIROUTE	11
A'LIENOR	150	Tunnel du Fréjus SFTRF	12,8
ALIS	125	Tunnel Maurice-Lemaire APRR	11
APRR	1 867,4	Tunnel du Mont Blanc ATMB	11,6
ARCOUR	101	Tunnel Prado Carénage SMTPC	2,7
AREA	409,4	Tunnel du Puymorens ASF	5,5
ASF	2 724	Viaduc de Millau CEVM	3,7
ATLANDES	104		
ATMB	126,3		
COFIROUTE	1 100		
ESCOTA	471		
SANEF	1 388,3		
SAPN	372,4		
SFTRF	67,5		
Sous-total / Subtotal	9 088,4	Sous-total / Subtotal	69,7
Total : 9 158,1			



MISES EN SERVICE ET REPRISES EN EXPLOITATION (EN KM)

Commissioning and taking over operation (in kilometres)



8,8 km prévisions de mises en service en 2018
scheduled for commissioning in 2018

13,5 km d'autoroutes en construction
of motorways under construction

148,5 km en cours d'élargissement
being widened

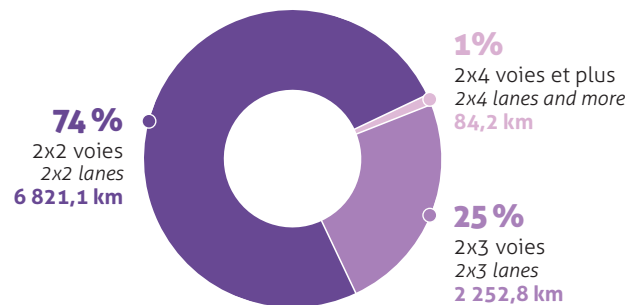
78 km d'autoroutes en projet
motorways scheduled

96,3 km de tunnels de plus de 300 mètres de long
tunnels more than 300 metres



RÉPARTITION PAR NOMBRE DE VOIES

Allocation by number of lanes



134 barrières pleine voie
toll plazas

987 échangeurs
interchanges

42 postes de gestion de trafic et d'information
(centraux ou régionaux)
traffic and information Stations (Central or Regional)

111 unités d'exploitation du réseau
(districts ou centres assurant chacun
la surveillance d'une portion d'autoroute)
network operating units (centres handling supervision
of a motorway stretch)



L'ENVIRONNEMENT

ENVIRONMENT

MESURES POUR LIMITER LES ATTEINTES AUX MILIEUX

Environmental protection measures

99 % du réseau protégé par un linéaire de clôtures
faune / of network protected by a natural fences

1 764 passages pour animaux sauvages
wildlife crossing structures

86 % du réseau où la ressource en eau est protégée
of network has protected water resources

- 85 % de produits phytosanitaires utilisés depuis 2002
pesticides used since 2002

PRODUCTION D'ÉNERGIE RENOUVELABLE

Renewable energy production

5 092 équipements (panneaux solaires thermiques,
photovoltaïques et éoliennes, hors pompes
à chaleur) / systems (thermo-solar, photovoltaic
and wind panels, excl. heat pumps)

RECYCLAGE DES DÉCHETS

Waste recycling

100 % des centres d'exploitation équipés
pour le tri sélectif / of operating facilities
are equipped with selective bins

99 % des aires (services et repos) équipées
pour le tri sélectif / of services and rest
areas are equipped with selective bins



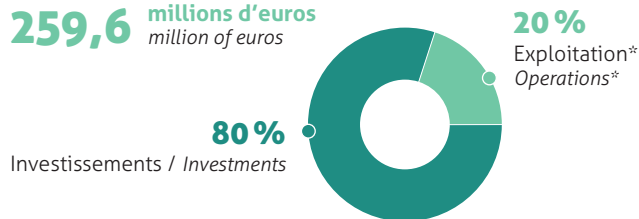
L'ENVIRONNEMENT

ENVIRONMENT

DÉPENSES POUR L'ENVIRONNEMENT

Environmental investments

259,6 millions d'euros
million of euros



* Entretien des dépendances vertes et ouvrages de protection de l'environnement

* Green facilities maintenance and environmental protection projects

RÉDUCTION DES ÉMISSIONS DE CO₂

Reduction of CO₂ emissions

109 920 Tonnes Gain réalisé avec le télépéage sans arrêt
Gain from non-stop ETC

MATÉRIAUX DE CONSTRUCTION DE CHAUSSÉES RECYCLÉS

Recycled road construction materials

39,7 %

DÉPENDANCES VERTES

Green spaces

39 000 hectares
hectares



LE SOCIAL HUMAN RESOURCES

12 981 salariés (effectif moyen pondéré)
employees (weighted average workforce)

18,1 millions d'euros de dépenses de formation
million euros for training expenses

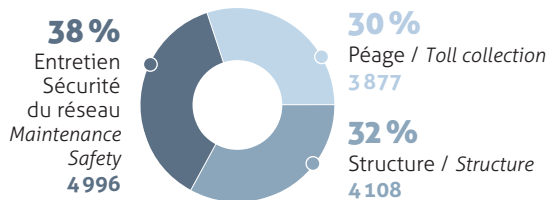
132 986 heures de formation consacrées à la sécurité
hours of safety training

RÉPARTITION HOMMES/FEMMES Gender distribution

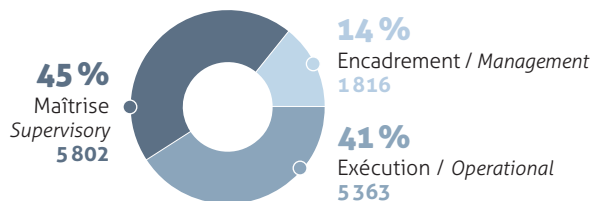


RÉPARTITION DES EFFECTIFS / Breakdown of workforce

Par métier / by job function



Par qualification / by category



LES MEMBRES DE L'ASFA MEMBERS

Membres concessionnaires

Concessionaire company members

ADELAC

ALBEA

ALICORNE

A'LIÉNOR

ALIS

ATLANDES

ATMB

Autoroutes et Tunnel du Mont Blanc

CEVM

Compagnie Eiffage du Viaduc de Millau

CCI Seine Estuaire

Chambre de Commerce
et d'Industrie Seine Estuaire

Groupe APRR

APRR – AREA

Groupe SANEF

SANEF – SAPN

SFTRF

Société Française du Tunnel Routier du Fréjus

SMTPC

Société Marseillaise du Tunnel Prado Carénage

VINCI Autoroutes

ARCOUR – ASF – COFIROUTE – ESCOTA

Membres exploitants

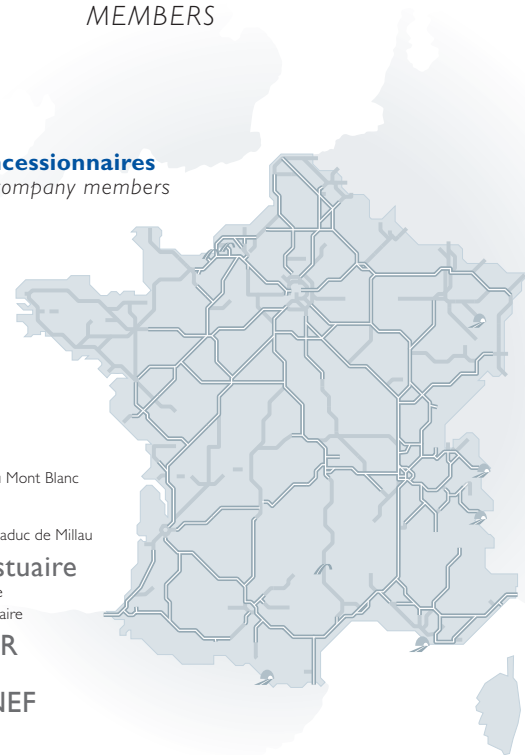
Operating company members

EGIS EXPLOITATION AQUITAINE – A63

EGIS ROAD OPERATION – A88

ROUTALIS – A28

SE BPNL







3, rue Edmond Valentin – 75007 Paris

Téléphone : +(33)1 49 55 33 00

www.autoroutes.fr – E-mail : asfa@autoroutes.fr

 Ma Belle Autoroute –  @ASFAutoroutes