

## Aide mémoire de l'accidentalité en France

	Nombre de personnes tuées en 2014	Part dans la mortalité en 2014	Evolution de la mortalité 2013/2014		Evolution de la mortalité 2014/2010	Evolution de la mortalité 2010/2000	Nb d'hospitalisés pour 1 personne tuée
			Nombre	%			
<b>France métropolitaine</b>	<b>3 384</b>	<b>95.1%</b>	<b>116</b>	<b>3.5%</b>	<b>-15.2%</b>	<b>-51.1%</b>	<b>8</b>
<b>Départements d'outre-mer</b>	<b>173</b>	<b>4.9%</b>	<b>14</b>	<b>8.8%</b>	<b>-4.4%</b>	<b>-43.6%</b>	<b>5</b>
<b>France métropole + DOM</b>	<b>3 557</b>	<b>100%</b>	<b>130</b>	<b>3.8%</b>	<b>-14.8%</b>	<b>-50.9%</b>	<b>8</b>
<b>Indicateurs métropole</b>							
<b>Catégorie d'usagers :</b>							
Piétons	499	14.7%	34	7.3%	2.9%	-42.8%	9
Cyclistes	159	4.7%	12	8.2%	8.2%	-46.2%	9
Cyclomotoristes	165	4.9%	6	3.8%	-33.5%	-46.2%	17
Motocyclistes	625	18.5%	-6	-1.0%	-11.2%	-25.7%	9
Usagers de véhicules de tourisme	1 663	49.1%	51	3.2%	-21.4%	-60.4%	7
Usagers de véhicules utilitaires	143	4.2%	10	7.5%	-2.1%	82.5%	6
Usagers de poids lourds	56	1.7%	-1	-1.8%	-13.8%	-47.6%	5
Transports en commun	9	0.3%	2	-	125.0%	-80.0%	10
Voitures et tricycles	24	0.7%	-5	-17.2%	-20.0%	15.4%	5
Autres	41	1.2%	13	46.4%	-10.9%	27.8%	6
<b>Classe d'âge : ***</b>							
0-14 ans	112	3%	15	15.5%	-13.8%	-64.6%	17
15-17 ans	116	3%	14	13.7%	-28.0%	-54.5%	15
18-24 ans	582	17%	-54	-8.5%	-30.0%	-52.4%	8
25-44 ans	1 041	31%	36	3.6%	-16.7%	-53.7%	8
45-64 ans	761	22%	21	2.8%	-11.1%	-43.2%	8
65- 74 ans	283	8%	29	11.4%	7.2%	-58.2%	6
75 ans et plus	488	14%	54	12.4%	-2.4%	-31.2%	4
<b>Type de route :</b>							
Autoroutes	242	7%	-19	-7.3%	-5.5%	-56.2%	9
Routes hors agglomération	2 150	64%	73	3.5%	-17.4%	-50.9%	5
Agglomération	992	29%	62	6.7%	-12.4%	-50.4%	14
<b>Sexe :</b>							
Hommes	2 541	75.1%	36	1.4%	-16.4%	-51%	7
Femmes	843	24.9%	80	10.5%	-11.5%	-52%	11
<b>Type d'occupant :</b>							
Conducteurs	2 364	69.9%	85	3.7%	-16.6%	-49.0%	7
Passagers	521	15.4%	-3	-0.6%	-22.5%	-62.0%	9
Conducteurs novices	318	9.4%	-13	-3.9%	-27.1%	ND	8
Usagers non ou mal ceinturés	358	10.6%	14	4.1%	-26.2%	ND	2
<b>dans un accident impliquant un conducteur :</b>							
novice (permis moins de 2 ans)	762	22.5%	-25	-3.2%	-21.7%	-51.7%	8
avec taux d'alcool supérieur 0,5g/l	779	23.0%	17	2.2%	-19.1%	-40.4%	4
avec test positif aux stupéfiants	492	14.5%	56	12.8%	-5.7%	ND	3
avec attention perturbée	250	7.4%	10	4.2%	-20.9%	ND	11
fatigué ou ayant eu un malaise	318	9.4%	48	17.8%	1.9%	ND	6
de poids lourd	480	14.2%	15	3.2%	-13.8%	-47.8%	3
<b>Estimation sur l'ensemble de la mortalité à partir de pourcentage de tests positifs/résultat test connu :</b>							
avec taux d'alcool supérieur 0,5g/l	958	28.3%	6	0.6%	-22.2%	-51%	-
avec test positif aux stupéfiants	775	22.9%	89	13.0%	-25.0%	ND	-
<b>Total métropole</b>	<b>3 384</b>	<b>100%</b>	<b>116</b>	<b>3.5%</b>	<b>-15.2%</b>	<b>-51.1%</b>	<b>8</b>

Age des conducteurs / piétons	Vélo		Cyclo		Moto		Véh de tourisme		Poids lourds		Autre véh	Ens des conduct		Piétons	
	Nb*	% 0,5 g/l**	Nb*	% 0,5 g/l**	Nb*	% 0,5 g/l**	Nb*	% 0,5 g/l**	Nb*	% 0,5 g/l**	Nb*	Nb*	% 0,5 g/l**	Nb*	% 0,5 g/l**
0-14 ans	16	0%	8	0%	1	0%	2	0%	0		0	27	0%	29	0%
15-17 ans	6	0%	47	8%	9	13%	11	43%	0		2	75	11%	16	9%
18-24 ans	10	30%	48	36%	111	16%	610	25%	37	3%	55	871	23%	20	35%
25-44 ans	25	24%	35	59%	336	19%	1 055	26%	218	2%	242	1 911	21%	104	43%
45-64 ans	44	16%	32	50%	184	25%	717	14%	207	1%	186	1 370	14%	122	39%
65-74 ans	34	0%	1	0%	18	29%	231	3%	8	0%	39	331	5%	75	5%
75 ans et plus	36	4%	6	0%	1	0%	276	3%	0		31	350	3%	183	2%
<b>TOTAL</b>	<b>171</b>	<b>10%</b>	<b>177</b>	<b>32%</b>	<b>660</b>	<b>21%</b>	<b>2 902</b>	<b>19%</b>	<b>470</b>	<b>2%</b>	<b>555</b>	<b>4 935</b>	<b>17%</b>	<b>549</b>	<b>22%</b>

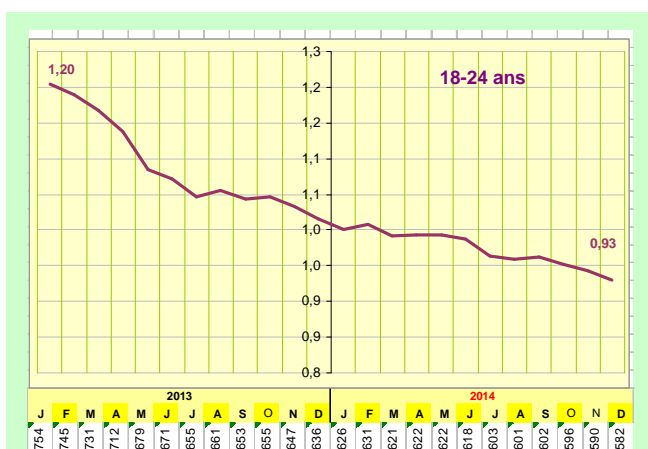
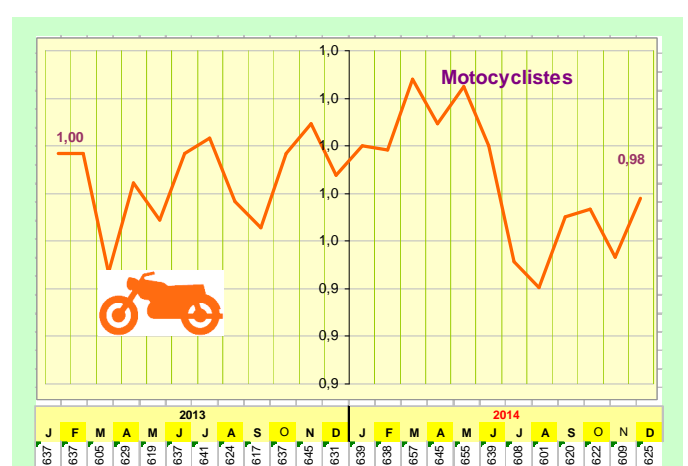
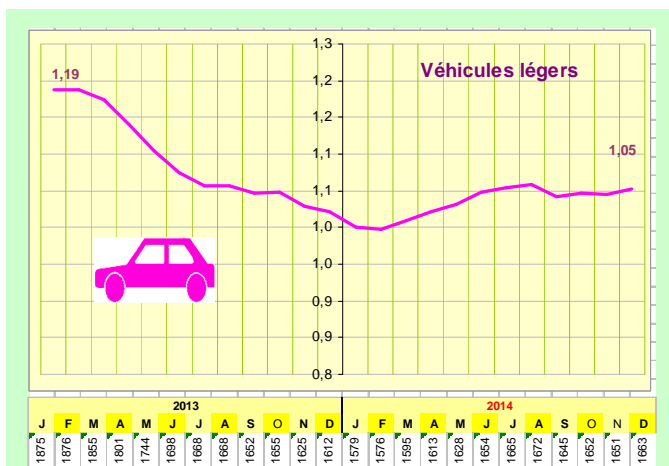
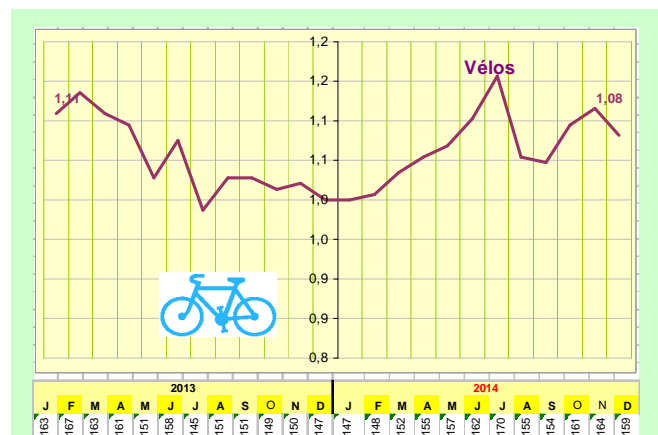
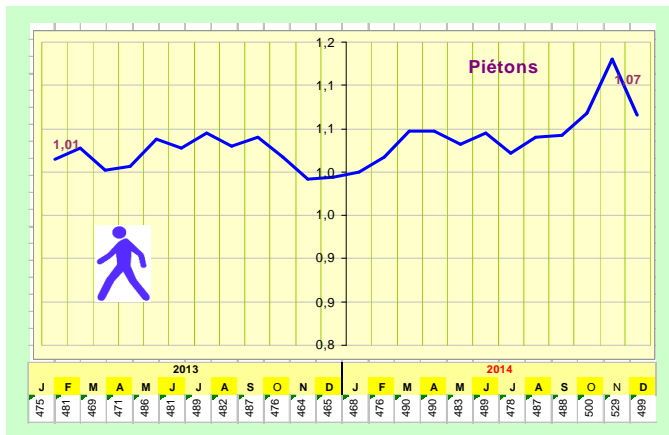
\*Nb : Nombre total de conducteurs/piétons impliqués dans un accident mortel

\*\*0,5 g/l : Part de conducteurs/piétons ayant un taux d'alcool supérieur à 0.5 g/l parmi les conducteurs testés/piétons testés impliqués dans un accident mortel

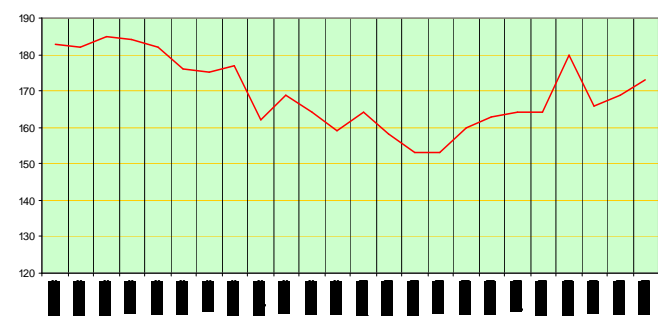
\*\*\* Une personne tuée est d'âge indéterminé

Bilan de l'année 2014	Accidents corporels	Tués à 30 jours	Blessés	dont blessés hospitalisés
<b>Année 2014</b>	<b>58 191</b>	<b>3 384</b>	<b>73 048</b>	<b>26 635</b>
<b>Année 2013</b>	56 812	3 268	70 607	25 966
<b>Différence 2014 / 2013</b>	1 379	116	2 441	669
<b>Evolution 2014 / 2013</b>	<b>2,4%</b>	<b>3,5%</b>	<b>3,5%</b>	<b>2,6%</b>

### Mortalité cumulée sur 12 mois glissants \*



Mortalité dans les DOM en glissement annuel



\* Les 5 graphes sur fond jaune représentent l'évolution en valeur indicelle de la mortalité cumulée sur les 12 mois précédant le mois concerné, l'indice de valeur 1 représentant le niveau de la mortalité cumulée sur 12 mois un an auparavant. Le graphique des DOM présente la mortalité cumulée sur les 12 derniers mois en valeur brute.