



Parcours site internet ONISR

Déroulé des pages

**Observatoire national
interministériel de
sécurité routière**

**Site internet ONISR
15/04/2018**



Accueil - haut

Voir site : ofpra:

<https://www.ofpra.gouv.fr/fr/apatridie/procedure>

Passer au contenu | Version | Aide | Plan du site | Contact

Logo ONISR | Observatoire national interministériel de la sécurité routière

Rechercher

Accueil | Etat de l'insécurité | Thématiques | Portail documentaire | Outils | Projets | Qui sommes-nous ?

Vous êtes ici : Accueil

Actualités

Publié le 12/03/2018

Lorem ipsum dolor nec sagittis malesuada sit amet, consectetur adipiscing elit.

Maecenas scelerisque sodales libero vitae varius. Donec sagittis malesuada est quis ullamcorper. Integer pharetra ex a arcu convallis, nec convallis risus bibendum. In laoreet augue id dictum vestibulum

Voir l'article complet

Thème C

Informations les plus recherchées

Lorem ipsum dolor nec sagittis malesuada

Prsum dolor nec s Lorem ipsum dolor nec sagittis malesuada agittis malesuada

Accès rapide 3

Accès rapide 4

Le savez-vous ?

 13 529 Nombre de tués en 2017	 425 053 Lorem ipsum dolor	 87% Lorem ipsum dolor	 150 Nombre ONISR/ODSR
--------------------------------------	----------------------------------	------------------------------	------------------------------

Mis à la fin, mais cela se discute

Site internet ONISR
15/04/2018

L'OFDT met en onglets d'en-tête : départements et territoires ; Europe et international. <https://www.ofdt.fr/> Nécessaire pour nous aussi ?

Accueil - bas

Evolutions des ATBH

Les derniers documents publiés

- Lettres aux élus locaux
- Lettres aux élus
- Lettres aux usagers
- Lettres aux professionnels
- Lettres aux associations

Cartographie

Accès aux observatoires

Liens utiles

- CSSE
- CCSN
- CCSR
- INRS
- ENTAS
- INSEM
- INSP
- INRS

Indicateurs clés

Piétons

Année	T1	T2	T3	T4	Total
2010	123	100	100	162	485
2011	139	100	100	172	519
2012	129	100	100	160	489
2013	109	100	100	147	465
2014	134	100	100	165	499
2015	127	100	100	161	468
2016	127	100	100	232	559
2017	120	100	100	268	488
2018	111	100	100	267	618

Vélos

Année	T1	T2	T3	T4	Total
2010	23	30	40	104	147
2011	18	30	40	113	141
2012	26	30	40	108	164
2013	25	30	40	112	147
2014	30	30	40	110	159
2015	26	30	40	113	149
2016	23	30	40	129	162
2017	18	30	40	124	172
2018	20	30	40	128	218

Cf site ARS :

<https://www.ars.sante.fr/>

Cf site INSEE :

<https://insee.fr/fr/accueil>

AGENDA ?

Cela demanderait de repérer les principaux séminaires recherche

<https://www.onpe.gouv.fr/agenda>



Footer

Partenaires

Logo Céréma Logo IFSTTAR Logo sécurité routière Logo M DE TRANSPORT

Raccourcis vers les fonctionnalités les plus demandées ?

- Accès à mon département
- Baromètre mensuel
- Bilan annuel
- Ma carte des accidents
- Mon tableau ...

Accueil

Observatoire national interministériel de la sécurité routière

Tous droits réservés © ONISR 2018

Etat de l'insécurité

Principe « état de l'air » site Airparif :

<https://www.airparif.asso.fr/indices/resultats-jour-citeair#jour>

Accueil **Etat de l'insécurité** Thématiques Portail documentaire Outils Projets Qui sommes-nous ?

Vous êtes ici **Etat de l'insécurité**

Etat de l'insécurité

Ces publications identifient des stratégies efficaces pour s'attaquer à l'accidentalité en France. Une évaluation des pratiques et des politiques dans les domaines suivants est présentée : la collecte et l'utilisation des informations sur les besoins de compétences afin de promouvoir...

Tri en milieu de page pour mettre l'année du bilan ancien



Info résumée du baromètre en texte riche, baro complet téléchargeable, les précédents baro sont en-dessous

Filtre de sélection de l'indicateur à représenter sur la carte régionale

Suivis mensuels

Accidentalité métropole
 Accidentalité outre-mer
 Indice trafic, contrôles...

Suivis trimestriels

Accidentalité métropole
 Accidentalité DOM
 Accidentalité COM-NC

Bilans annuels

Présentation des résultats
 Dernier bilan complet
 Bilans depuis 1054

Mon département

Suivis mensuels
 Bilan annuel
 Stratégie quinquennale

Carte d'accès aux sites internet des départements avec filtre pour choisir l'info recherchée

Carte des régions

Evolution mortalité
 Taux mortalité/pop
 Taux mortalité/pop J
 Mortalité routes bidi ...

Indicateurs régionaux

Evolution mortalité
 Usagers à risque
 Facteurs de risque

Carte des départements

Evolution mortalité
 Taux mortalité/pop
 Taux mortalité/pop J
 Mortalité routes bidi ...

Indicateurs départementaux tourisme

Evolution mortalité
 Usagers à risque
 Facteurs de risque

Site internet **ONISR** 15/04/2018
 Tableaux de valeurs

La France dans l'Europe



Accidentalité métropole (baromètre mensuel)

Suivis mensuels

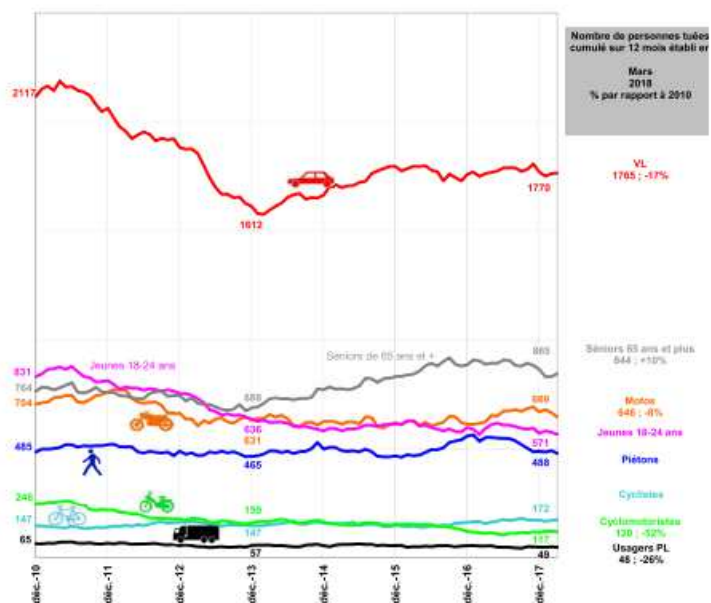
< Retour

Accidentalité métropole

Lorem ipsum dolor sit amet, consectetur adipiscing elit. Etiam fin. lentesque erat condimentum, lobortis ullamcorper. In eu

L'accidentalité touche tous les modes de déplacement. Elle intègre de nombreux domaines techniques, technologiques, ingénierie avec les routes, la cinématique, la détection.

Évolution de la mortalité routière cumulée sur 12 mois
selon les usagers



Décembre
2017

Baromètre du mois de Décembre 2017

Publié le 09/03/2018 PDF 486,65 kB

Telecharger >

Novembre
2017

Baromètre du mois de Novembre 2017

Publié le 09/03/2018 PDF 486,65 kB

Telecharger >

Autres thèmes

Accidentalité outre-mer

Contrôles routiers

Indice de trafic

Bilan du mois

4 029 accidents
corporels en mars

-18.6% par rapport à 2017,
soit -918 accidents

5 305 victimes
sur la route en mars

-17.4% par rapport à 2017,
soit -1114 victimes

1 559 blessés
hospitalisés en mars

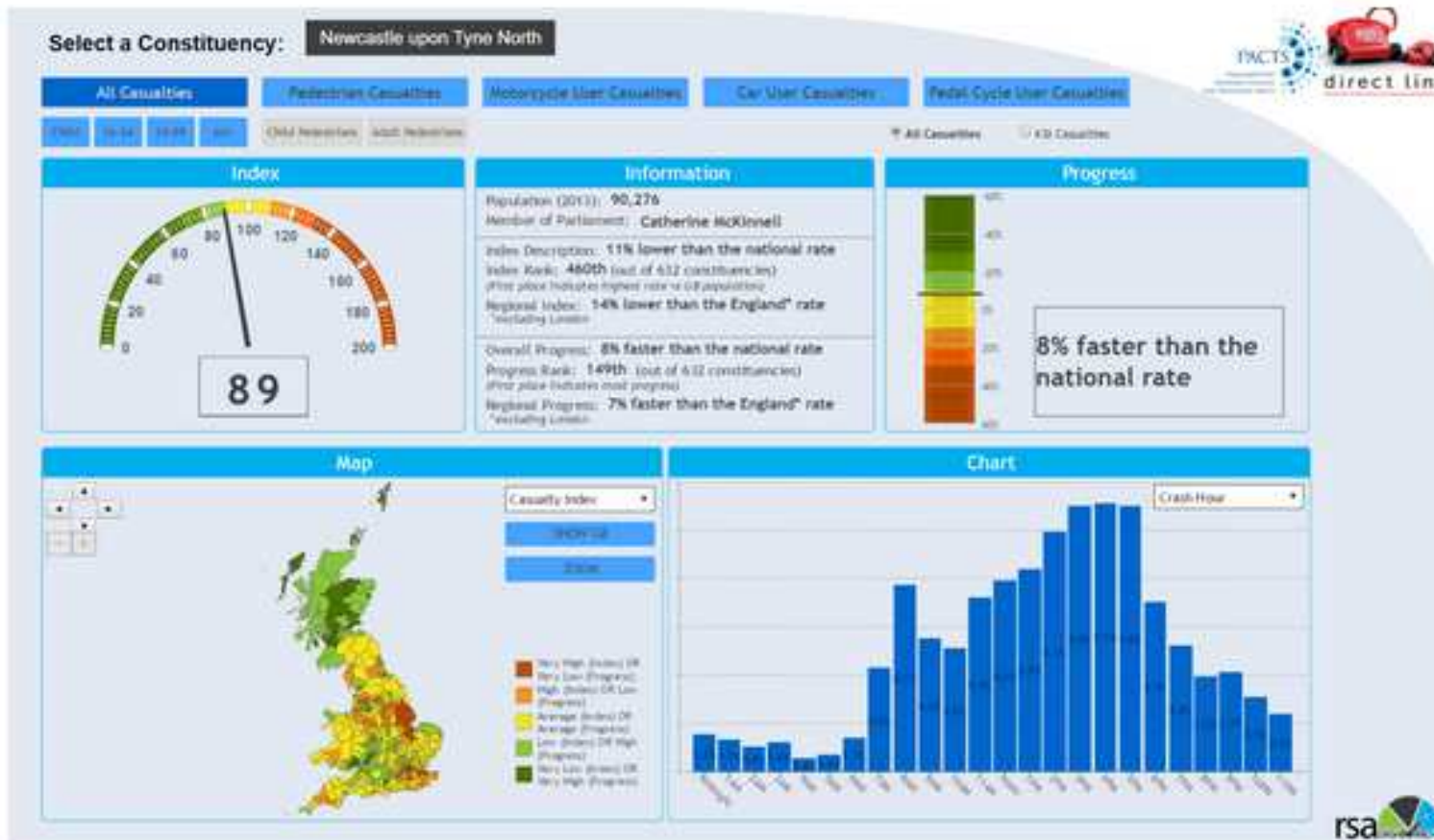
-28.4% par rapport à 2017,
soit -617 personnes hospitalisées

231 tués
en mars

-13.5% par rapport à 2017,
soit -36 tués

In my dreams

Voir <http://roadsafetyanalysis.org/portfolio-item/public-dashboards/>



<https://services.pole-emploi.fr/naq/apps/ObservatoireEmploi/>

Thématiques

Ces publications identifient des stratégies efficaces pour s'attaquer à l'accidentalité en France. Une évaluation des pratiques et des politiques dans les domaines suivants est présentée : la collecte et l'utilisation des informations sur les besoins de compétences afin de promouvoir...



Sous-thèmes



Comportements en circulation



Neque porro quibusdam est qui dolorem ipsum...

- Auto-déclaration
- Observations
- Contrôles

Risques comportementaux



Neque porro quibusdam est qui ipsam qui a dolor sit amet, consectetur, adipisci...

- Vitesse
- Alcool
- Priorités
- Médicaments

Politique de SR



Ipsum quibusdam est qui dolorem ipsum quis...

- Historique des mesures
- Derniers CISR
- Interministérialité

Environnement-infra



Neque porro quibusdam est qui dolorem ipsum qui dolor sit...

- Routes bidirectionnelles
- Hierarchisation trafics
- Météo
- Passages à niveau

Modes de déplacement (piéton, cycliste...)



Evaluation



Neque porro quibusdam est ipsum consectetur...

- Suivi de la performance
- Expérimentations
- Evaluation de mesures

Véhicule



Neque porro quibusdam est qui dolorem ipsum. Dissociatur, adipisci velit.

- Age
- Puissance
- Automatisation

Informations liées aux personnes (âge, sexe, csp...)



Territoires



Analyses locales

- Interurbain
- Urbain et périurbain
- Outre-mer

Types d'accident tourisme



Neque dolorem ipsum qui dolor sit amet, consectetur, adipisci velit.

- Accident sans tiers
- Choc frontal
- Choc contre piéton

Comparaisons internationales



Thématiques – si on choisit un thème

Principe site : <https://www.inegalites.fr/Revenus-niveau-de-vie-patrimoine>

Revenus, patrimoine, pauvreté

[Accueil](#) > [Thèmes](#) > [Revenus, patrimoine, pauvreté](#) >



DONNÉES

2 mars 2018

Cerema

Riches, pauvres et classes moyennes : comment se situer ?

Quels sont les seuils de pauvreté, de richesse et le niveau de vie des classes moyennes en France ? Les toutes dernières données publiées par l'Observatoire des inégalités permettent de mieux se situer. →

REVENUS ET PATRIMOINE

CATÉGORIES SOCIALES

NIVEAUX DE VIE



DONNÉES

2 mars 2018

Ifsttar

Revenus : qui gagne combien ?

La moitié de la population vit avec moins de 1 700 euros par mois, après impôts et prestations sociales. 90 % perçoivent moins de 3 100 euros. →

REVENUS ET PATRIMOINE

NIVEAUX DE VIE

Mots clés
(thèmes et sous-
thèmes)

Type d'articles :

Données

Synthèses

Rapports en Français

Rapports en Anglais

AFFINER

REVENUS, PATRIMOINE, PAUVRETÉ

par sous-thème

par type d'article

OK

AUTRES THÈMES

> EMPLOI

> ÉDUCATION

> LIEN SOCIAL ET POLITIQUE

Affichage de la synthèse de l'étude

Revenus, patrimoine, pauvreté

[Accueil](#) > [Thèmes](#) > [Revenus, patrimoine, pauvreté](#) >

Riches, pauvres et classes moyennes : comment se situer ?

DONNÉES 2 mars 2018

Quels sont les seuils de pauvreté, de richesse et le niveau de vie des classes moyennes en France ? Les toutes dernières données publiées par l'Observatoire des inégalités permettent de mieux se situer.

REVENUS ET PATRIMOINE CATÉGORIES SOCIALES NIVEAUX DE VIE REVENUS ET PATRIMOINE



À partir de quel niveau de revenu est-on riche ou pauvre, appartient-on aux classes « populaires », « moyennes » ou « aisées » ? Cette question, pourtant centrale, est très souvent laissée dans le vague. Pour fixer des seuils, nous considérons

mois pour une personne seule, entre 2 435 et 4 378 euros pour un couple et entre 3 253 et 5 609 euros pour un couple avec deux enfants. Les catégories aisées se situent au-dessus de ces niveaux. Si on fixe le seuil de richesse au niveau du double du revenu médian, on devient riche à partir de 3 075 euros mensuels pour une personne seule, 5 963 euros pour un couple et 7 852 euros pour une famille avec deux enfants.

Les niveaux de vie selon le type de famille

Source : Insee, données 2015, après impôts et prest. sociales. Euros par mois



AFFINER

REVENUS, PATRIMOINE, PAUVRETÉ

par sous-thème

par type d'article

OK

AUTRES THÈMES

> EMPLOI

> ÉDUCATION

> LIEN SOCIAL ET POLITIQUE

> CONDITIONS DE VIE

SUR LE MÊME SUJET



DONNÉES 02/03/2018

Riches, pauvres et classes moyennes : comment se situer ?



DONNÉES 02/03/2018

Revenus : qui gagne combien ?



POINTS DE VUE 01/03/2018

Politiques publiques - « Peut-on faire confiance aux riches ? »

Portail documentaire

Observatoire national interministériel de la sécurité routière

Rechercher

Accueil Etat de l'insécurité Thématiques **Portail documentaire** Outils Projets Qui sommes-nous ?

Vous êtes ici Portail documentaire

Portail documentaire

Ces publications identifient des stratégies efficaces pour s'attaquer à l'accidentalité en France. Une évaluation des pratiques et des politiques dans les domaines suivants est présentée : la collection et l'utilisation des informations sur les besoins de compétences afin de promouvoir...

Publications par thème

Filtres De 2017 à 2017 Producteur ONISR v Thématiques Tous les thèmes Plain texte Rechercher

Liens vers nos partenaires ?

Vers d'autres portails documentaires ?

Ex : accès base TRIS : <https://trid.trb.org/>

<http://www.ifsttar.fr/ressources-en-ligne/espace-science-et-societe/>

<https://www.cerema.fr/fr/centre-ressources/boutique>

<https://www.roadsafety-dss.eu/#/>

Outils

Ces publications identifient des stratégies efficaces pour s'attaquer à l'accidentalité en France. Une évaluation des pratiques et des politiques dans les domaines suivants est présentée : la collecte et l'utilisation des informations sur les besoins de compétences afin de promouvoir...



Ma carte des accidents



Neque ornó oúduam est aut dolorem lobum

On rentre son dépt ou sa commune, affichage des accidents mortels/graves/légers

Mon tableau



Moteur de requête

- Documents sources
- Données brutes
- Séries longues

Tableaux annuels



Neque porri quinquam est ipsum consectetur, adipisci velit.

Sélecteur d'année (DDT xls)

Séries statistiques



Quisquam est qui doctrem ipsum quis dolor sit amet, consectetur, adipisci velit.

Sélecteur de thème (séries longues xls, courbes d'évolution mortalité, trafic...) Opendata

Méthodologie



Neque ornó oúduam est aut dolorem lobum

**Qu'est-ce que le fichier BAAC ?
Directives
Remontées rapides...**

FAQ



Neque porri quinquam est qui doctrem ipsum quis dolor sit.

- Observations lorem ipsum
- Lorem ipsum et colapsia
- Lorem et ipsum

E-formation



Site Cerema, avec formations en libre service



Neque doctrem ipsum quis dolor sit amet, consectetur, adipisci velit.

- Observations lorem ipsum
- Lorem ipsum et colapsia
- Lorem et ipsum

Projets en cours

Ces publications identifient des stratégies efficaces pour s'attaquer à l'accidentalité en France. Une évaluation des pratiques et des politiques dans les domaines suivants est présentée : la collection et l'utilisation des informations sur les besoins de compétences afin de promouvoir...



Appels à projets



Neque porro quibusdam est qui dolorem ipsum quia dolor sit.

- Baromètres mensuels
- Bilans annuels
- Indicateurs locaux
- Les premiers résultats

Projets retenus



Ipsum quibusdam est qui dolorem ipsum quia dolor sit amet, consectetur.

- Documents sources
- Données brutes
- Séries longues

Comités des études



Neque porro quibusdam est ipsum consectetur adipiscing elit.

- Observations circulation
- Infractions et permis
- Condamnations et sanctions

Journées de la sécurité routière



Quibusdam est qui dolorem ipsum quia dolor sit amet, consectetur, adipisci velit.

- Observations larum ipsum
- Lorem ipsum et colypia
- Lorem et ipsum

Thématiques

Principe sites : <https://www.ofdt.fr/>

<https://www.interieur.gouv.fr/Interstats/Qui-sommes-nous>

<https://inhesj.fr/ondrp/decouvrir-londrp>

Accueil **Etat de l'insécurité** Thématiques Portail documentaire Outils Projets **Qui sommes-nous ?**

Vous êtes ici **Qui sommes-nous ?**

Qui sommes-nous ?

Ces publications identifient des stratégies efficaces pour s'attaquer à l'accidentalité en France. Une évaluation des pratiques et des politiques dans les domaines suivants est présentée : la collection et l'utilisation des informations sur les besoins de compétences afin de promouvoir...



L'ONISR



Neque porro quibusdam est qui dolorem ipsum quia dolor sit

- Baromètres mensuels
- Bilans annuels
- Indicateurs locaux
- Les premiers résultats

Réseau des observatoires locaux



Primi quibusdam est qui dolorem ipsum quia dolor sit amet, consectetur

- Documents sources
- Données brutes
- Séries longues

Préfectures et forces de l'ordre



Préfectures
Forces de l'ordre

Nos partenaires collectivités



Conseils départementaux
Villes et EPCI
Outre-mer

Vous êtes une collectivité ou un organisme de recherche : accéder au fichier BAAC – nous contacter

Le conseil d'orientation



Neque porro quibusdam est qui dolorem ipsum quia dolor sit

- Baromètres mensuels
- Bilans annuels
- Indicateurs locaux
- Les premiers résultats

Nos partenaires ministériels



Transport (SOeS)
Justice
Santé
Travail
Education

Nos partenaires recherche



Cerema
Ifsttar
INSERM...

Réseau international



CARE
IRTAD
ETSC